

Vente du Samedi 24 Avril 2021 à 14:00

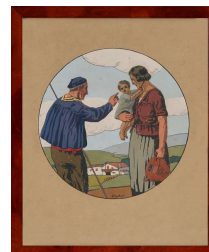
*REGIONALISME BASQUE ET LANDAIS*

**Lot No****Description****301**

\*Louis FLOUTIER (1882-1936)  
Aitatxi ou trois générations de Basques  
Pochoir sur papier signé en bas au centre.  
28 x 30,5 cm ; Diam. du pochoir : 25 cm  
(piqûres et rousseurs)

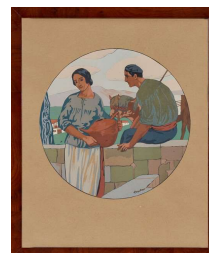
(Référéncé au catalogue raisonné de Mme PRUNET n°75 p.40)

400 / 600 €

**302**

\*Louis FLOUTIER (1882-1936)  
Maïtena  
Pochoir sur papier signée en bas à droite.  
38 x 30,5 cm ; Diam. du pochoir : 24,5 cm

400 / 600 €

**303**

\*Louis FLOUTIER (1882-1936)  
Kaskarot  
Pochoir signé en bas à droite.  
A vue : 10,5 x 18 cm  
(rousseurs)

JOINT :

Le port de Saint-Jean-de-Luz  
Estampe en couleurs, éditée par Bervaux  
A vue : 26 x 36 cm

50 / 80 €

**304**

\*D'après Louis FLOUTIER (1882-1936)  
Les Joueurs de Pelote basque  
Lithographie en couleurs signée dans la planche en bas à gauche  
18 x 27 cm  
(Sous verre)

100 / 150 €



**Lot No****Description**

**305** \*D'après Louis FLOUTIER (1882-1936)  
Bouvier Basque et attelage  
Lithographie en couleurs signée dans la planche en bas à gauche  
18 x 27 cm  
(Sous verre)

100 / 150 €



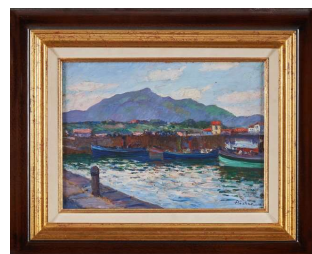
**306** \*Louis FLOUTIER (1882-1936)  
La Ferme Larréa  
Huile sur panneau signée en bas à gauche  
33 x 25 cm

3 500 / 4 500 €



**307** \*Louis FLOUTIER (1882-1936)  
Vue de la Rhune devant le port  
Huile sur panneau signée en bas à droite  
24 x 35 cm

2 500 / 3 500 €



**308** \*Louis FLOUTIER (1882-1936)  
Le Pont d'Amotz - Ascain  
Huile sur panneau signée en bas à gauche  
25 x 33 cm

2 000 / 3 000 €



**309** \*D'après Louis FLOUTIER et BUSSY  
Pelotari au grand Chistera  
Panneau pyrogravé polychrome signé BUSSY en bas à droite.  
28 x 19 cm

(Réf : Catalogue raisonné de Louis Floutier n°481)

50 / 80 €



**Lot No****Description**

**310** \*D'après Louis FLOUTIER (1882-1936) et BUSSY  
 PLATEAU rectangulaire pyrogravé à décor de bouvier basque devant la ferme, signé.  
 33,5 x 44,5 cm

**JOINT:**

- LOT DE 11 CARTES POSTALES d'après Ramiro Arrue, Tillac
- UN POSTER DE URANDIA, Pays Basque, partie de Chistera à Sare  
 49 x 66 cm



80 / 120 €

**311** \*SARREGUEMINES - DIGOIN modèle CERBITZUA d'après Floutier  
 PARTIE DE SERVICE de table :  
 - 2 assiettes l'une à décor de Pelotari et l'autre d'un Bouvier  
 - 2 sous tasses  
 Diam. 21 cm. et 18 cm



150 / 250 €

**312** \*CIBOURE - Période VILOTTE  
 PETIT VASE boule à col plat, en grès émaillé à décor d'un berger basque et femme au panier.  
 Haut. 11 cm

80 / 120 €

**313** \*CIBOURE - Période FISCHER  
 LOT comprenant : une tisanière, une verseuse couverte, une herrade et une sous-tasse en grès émaillé polychrome.  
 Marqués au tampon et dont signés Garcia et David

**JOINT : CIBOURE - Période VILOTTE**

TROIS TASSES et deux SOUS-TASSES en grès émaillé polychrome.  
 Marqués au tampon.



80 / 120 €

**314** \*CIBOURE - Période VILOTTE  
 PLAT ROND en grès émaillé à décor d'un pêcheur au filet devant le port de Saint-Jean-de-Luz.  
 Marqué au tampon sous la base  
 Diam. 26 cm  
 (Léger fêle et éclats au dos)



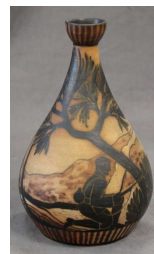
200 / 300 €



**Lot No****Description**

- 315** \*CIBOURE - Période VILOTTE  
VASE à long col en grès émaillé polychrome à décor d'un chasseur de chamois,  
intérieur noir.  
Marqué en creux.  
Haut. 20 cm ; Diam. 12 cm

150 / 200 €



- 316** \*CIBOURE - Période VILOTTE  
TROIS TASSES en grès émaillé polychrome à décor d'un accordéoniste, d'une ferme  
basque et d'une femme à la fontaine.  
Marquées au tampon.  
Diam. 9 cm  
(un léger éclat sous la base)

50 / 80 €



- 317** \*CIBOURE - Période FISCHER  
VASE de forme tulipe en grès émaillé polychrome à décor tournant de joueurs de  
pelote et d'une ferme basque.  
Marqué au tampon et signé R. Le Corrone  
Haut. 17,5 cm ; Diam. 20,5 cm

80 / 120 €



- 318** \*CIBOURE - Période FISCHER  
VASE ovoïde en grès émaillé polychrome à décor tournant d'une femme à la fontaine  
devant une ferme basque.  
Marqué au tampon et signé Garcia.  
Haut. 17 cm

40 / 60 €



- 319** \*CIBOURE - Période FISCHER  
VASE de forme tulipe en grès émaillé polychrome à décor d'un couple de Basques  
assis.  
Marqué au tampon et signé R. Le Corrone  
Haut. 25,5 cm ; Diam. 17,5 cm

80 / 120 €



**Lot No****Description**

**320** \*CIBOURE - Période FISCHER vers 1945  
PLAT creux rond en grès émaillé polychrome à décor d'un bouvier devant la ferme.  
Marqué au tampon et signé R. Le Corrone  
Diam. 29 cm

150 / 250 €



**321** \*CIBOURE - Période FISCHER  
GRAND VASE bursiforme en grès émaillé polychrome à décor de Fandango et de  
Basques à la fontaine.  
Marqué au tampon et signé Garcia de Diego  
Haut. 30 cm ; Diam. 21,5 cm

250 / 350 €



**322** \*CIBOURE - Période FISCHER  
VASE balustre à deux anses et col ourlé en grès émaillé polychrome à décor de  
bergers, moutons et ferme basque.  
Marqué au tampon et signé C. Fischer  
Haut. 26 cm ; Diam. 21 cm

100 / 150 €



**323** \*CIBOURE - Période FISCHER  
VASE balustre en grès émaillé vert.  
Marqué au tampon sous la base.  
Haut. 22 cm

80 / 120 €



**324** \*René CHOQUET (1872-1958)  
La Diligence au Village  
Huile sur toile signée en bas à gauche  
45 x 56 cm

3 000 / 5 000 €



**Lot No****Description**

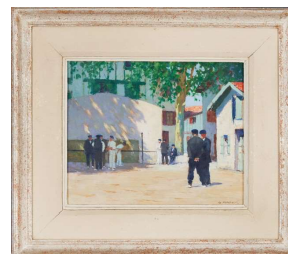
- 325** \*René CHOQUET (1875-1939)  
Départ pour le marché  
Huile sur panneau signée en bas à gauche, titrée et numérotée 127 au dos  
32 x 42 cm  
(Cadre en bois doré)

3 000 / 5 000 €



- 326** \*Georges MASSON (1875-1948)  
Conversation au fronton  
Huile sur isorel signée en bas à droite  
21 x 26 cm

2 000 / 3 000 €



- 327** \*Georges MASSON (1875-1948)  
Route d'Urrugne  
Panneau signé en bas à droite et titré au dos  
18 x 24 cm

800 / 1 200 €



- 328** \*François-Maurice ROGANEAU (1883-1973)  
Ciboure  
Dessin aux trois crayons signé et situé en bas à gauche.  
A vue : 16,5 x 22 cm

300 / 500 €



- 329** \*François-Maurice ROGANEAU (1883-1973)  
Ascain  
Dessin aux trois crayons signé, situé et daté 1934 en bas à gauche.  
A vue : 16,5 x 19 cm

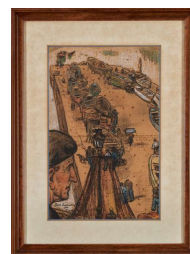
300 / 500 €



**Lot No****Description**

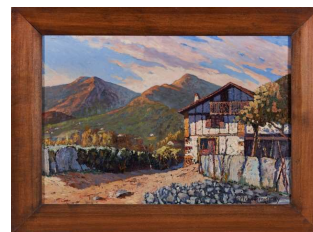
- 330** \*Pablo TILLAC (1880-1969)  
San Sébastian 1936  
Dessin aux crayons sur papier signé, situé et daté en bas à gauche.  
52 x 32 cm  
(Piquûres)

800 / 1 200 €



- 331** \*Jean ETCHEVERRIGARAY (1877-1952)  
La Ferme Basque à Sare  
Huile sur panneau signée en bas à droite, située au dos  
57 x 37 cm

600 / 700 €



- 332** \*D'après Angel CABANAS OTEIZA (1875-1964)  
La Fête de village  
Lithographie en couleurs signée en bas à gauche  
29 x 38 cm  
(Cadre en bois sculpté)

120 / 150 €



- 333** \*Raoul SERRES (1881-1971)  
Le Sandalier  
Gravure en couleurs signée en bas à droite  
Hors tout : 28,5 x 23 cm ; 21 x 16 cm

Joint : Portrait d'un jeune basque  
Dessin daté 1898 en bas à droite  
23 x 15 cm  
(traces d'humidité)

80 / 120 €



- 334** \*CIBOURE - Période FISCHER  
PLAT rond en grès émaillé à décor d'un couple à l'antique sur fond noir, signé FISHER  
et tampon R.F. CIBOURE au dos et titré " Musicienne jouant de l'aulos peinture sur  
coupe du Musée du Louvre "  
Diam. 27 cm

100 / 120 €



**Lot No****Description**

- 335** \*CIBOURE - Période FISCHER  
VASE balustre à deux anses en grès émaillé polychrome à décor de dieux grecs.  
Marqué au tampon et signé Garcia.  
Haut. 27 cm ; Diam. 19 cm

150 / 200 €



- 336** \*CIBOURE - Période FISCHER  
TROIS PLATS en grès émaillé polychrome à décor du quai de Ciboure, de maisons basques, de bouvier et écusson des sept provinces basques.  
Marqués au tampon et signés Le Corrone et Fischer.  
Diam. 27 et 25 cm

80 / 120 €



- 337** \*CIBOURE - Période FISCHER  
DEUX PETITS VASES tronconiques en grès émaillé polychrome à décor d'aitaxi et amatxi.  
Marqué au tampon, l'un signé Touton et l'autre David.  
Haut. 14,5 cm  
(éclats)

JOINT :

- TASSE en grès émaillé polychrome à décor de bouvier. (Diam. 7 cm)
- PETIT POT en grès émaillé polychrome à décor de tisseuse. Marqué au tampon. (Diam. 6 cm)

150 / 200 €



- 338** \*CIBOURE - Période FISCHER  
VASE boule en grès émaillé à décor de nénuphar sur fond noir.  
Marqué au tampon sous la base et signé Fischer.  
Haut. 17 cm ; Diam. 16 cm

120 / 150 €





**Lot No****Description**

- 339** \*CIBOURE - Période FISCHER  
ASSIETTE HORLOGE en grès émaillé polychrome à décor d'un couple basque. Marquée au tampon.  
Diam. 25 cm
- JOINT :  
CIBOURE - Période VILOTTE  
DEUX PETITS VERRES en grès émaillé polychrome à décor de Amatxi et Aitatxi.  
Marqués au tampon.  
Haut. 4,5 cm



120 / 150 €

- 340** \*CIBOURE - Période FISCHER  
LOT DE QUATRE ASSIETTES en grès émaillé polychrome à décor de fermes basques.  
Marquées au tampon et signées Fischer.  
Diam. 18 cm



60 / 80 €

- 341** \*CIBOURE - Période FISCHER  
LOT de 5 pièces en grès émaillé polychrome comprenant :  
- Deux soucoupes. Diam. 9,5 cm.  
- Deux cendriers. Diam. 11 cm. (un avec éclat)  
- Une petite tasse. (accidentée et recollée)  
Marqués au tampon.



40 / 60 €

- 342** \*CIBOURE - Période FISCHER  
VASE de forme balustre et BOÎTE COUVERTE en grès émaillé polychrome à décor de fleurs de cerisiers.  
Marqués au tampon et signés H. Moreau et Fischer  
Haut. 28 cm et Diam. 11 cm



60 / 80 €

- 343** \*CIBOURE - Période FISCHER  
VASE ovoïde et POT couvert grès émaillé polychrome à décor de berger pour l'un, et femme à la fontaine pour l'autre. Marqués au tampon et signés Le Corrone  
Haut. 11 et 9 cm



100 / 150 €



**Lot No****Description**

- 344** \*ECUELLE à oreille en faïence à décor d'un vieil homme basque d'après Jacques Le Tanneur et rayures type 'Bearn'. Signée Biarritz et J. LE TANNEUR  
Diam. 13 cm  
(éclat à l'intérieur)

20 / 30 €



- 345** \*UN PICHET et UN VASE à deux anses en faïence émaillée polychrome l'un à décor d'un basque et l'autre de fleurs stylisées.  
Signés sous la base.  
Haut. 18,5 et 18 cm

JOINT :  
UN GALET PEINT représentant une ferme basque.

30 / 50 €



- 346** \*CIBOURE - Periode FISCHER  
PICHET modèle « Arroka » en grès émaillé brun à décor ciselé.  
Tampon sous la base.  
Haut. 19 cm ; Larg. 17 cm

40 / 60 €



- 347** \*Hélène ELIZAGA (1896-1981)  
La Baie de Saint-Jean-de-Luz  
Panneau signé en bas à gauche  
21,5 x 26 cm

1 000 / 1 500 €



- 348** \*Hélène ELIZAGA (1896-1981)  
La Maison Basque devant la montagne  
Huile sur panneau signée en bas à droite  
21 x 26,5 cm

700 / 800 €



**Lot No****Description**

- 349** \*Philippe VEYRIN (1900-1962)  
L'Eglise de Sare  
Huile sur panneau signée en bas à gauche  
21,5 x 26 cm
- 350** \*Jean FAURE (1913-1991)  
Port de Ciboure  
Huile sur panneau  
21 x 26 cm  
(Manque au dos du panneau)
- 351** \*Jean FAURE (1913-1991)  
Le Port et Quai de Ciboure  
Huile sur carton  
36 x 45 cm
- 352** \*Jean FAURE (1913-1991)  
Port de Saint-Jean-de-Luz avec maison Ravel  
Huile sur panneau  
45 x 33 cm
- 353** \*Pierre BALDI (né en 1919)  
En Espagne, la place  
Huile sur toile signée en bas à gauche et titrée au dos  
34 x 22,5 cm

700 / 800 €



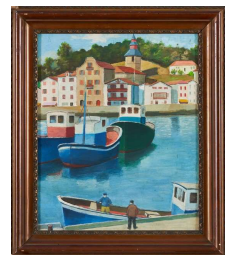
120 / 150 €



150 / 200 €



150 / 200 €



250 / 350 €



**Lot No****Description**

**354** \*Pierre BALDI (né en 1919)  
Le Bateau de pêche dans le port de Saint-Jean-de-Luz  
Huile sur toile signée en bas à gauche  
46 x 55 cm

300 / 500 €



**355** \*Pierre BALDI (né en 1919)  
Estella en Espagne  
Huile sur toile signée en bas à gauche, titrée au dos  
56 x 45 cm

200 / 300 €



**356** \*Ecole Basque du XXe siècle  
Sous les Arcades à Sare  
Huile sur carton fort  
16,5 x 21 cm  
(Déchirure en haut à gauche)

120 / 150 €



**357** \*Manuel SUSPERREGUI (1940)  
Ecole Sainte-Marie à Saint-Jean-de-Luz  
Aquarelle signée en bas à droite  
A vue : 26 x 19 cm

100 / 150 €



**358** \*Rodolphe CAILLAUX (1904-1989)  
Bateaux dans le port de Saint-Jean-de-Luz - Soleil couchant  
Huile sur toile signée en bas à droite, contre signée et titrée au dos  
27 x 35 cm

150 / 250 €



**Lot No****Description**

**359** \*Robert William JIVANOVITCH dit JIVA (1907-1974)  
Biarritz - Jardin sur la Côte  
Huile sur isorel signée en bas à droite et titrée au dos  
13,5 x 20 cm

200 / 300 €



**360** \*Robert William JIVANOVITCH dit JIVA (1907-1974)  
La Nivelles et la Rhune  
Huile sur isorel signée en bas à gauche  
23 x 18 cm

150 / 250 €



**361** \*Nik Scott dit NIK  
Joueurs de pelote au fronton  
Pochoir signé en bas à droite et daté 2018  
29 x 41 cm

100 / 150 €



**362** \*Ecole Basque du XXe siècle  
Aitatxi, Amatxi  
Paire de pyrogravures et rehauts d'huile sur panneau monogrammées MP.  
11 x 18,5 cm

JOINT :  
Amatxi au parapluie  
Pyrogravure et rehauts d'huile sur panneau signée en bas au centre.  
19 x 19 cm

80 / 120 €



**363** \*BOÎTE COUVERTE ronde en bois noirci et plaque en laiton doré à décor d'un pelotari.  
Diam. 18 cm

20 / 50 €



**Lot No****Description**

**364** \*[PELOTE] : GANT DE CHISTERA (Long. 75 cm), GANT DE JOKO GARBI (Long. 56 cm), PALA (Long. 51 cm) et XARE (Long. 58 cm) (Pala accidentée)

120 / 150 €



**365** \*BAS RELIEF en fonte de fer noir à décor d'un pelotari.  
XXe siècle  
22 x 50 cm

120 / 150 €



**366** \*Ecole Basque du XXe siècle  
Père et fils jouant à la pelote  
Deux petits bronzes à patine brune  
Haut. 13 et 9 cm

50 / 80 €



**367** \*Ecole Basque du début du XXe siècle  
Le Joueur de Pelote  
Sculpture en faïence craquelée blanche  
Haut. 35 cm

100 / 120 €



**368** \*PETIT COFFRET rectangulaire en chêne mouluré ouvrant par un abattant, côtés à décor de ferronnerie.  
Travail régional basque  
Haut. 45 cm ; Larg. 84 cm ; Prof. 36 cm

40 / 60 €





**Lot No****Description**

**369** \*PETITE ARMOIRE rectangulaire en chêne et noyer mouluré et frises de fleurs, la corniche droite ouvrant par deux portes découvrant des étagères et un tiroir.  
Fin du XIXe siècle  
Haut. 163 cm ; Larg. 120 cm ; Prof. 48 cm

100 / 120 €



**370** \*PARTIE DE SERVICE DE TABLE modèle Béarn en faïence émaillée comprenant 60 pièces, soit :  
- 19 assiettes  
- 12 assiettes à soupe  
- 16 sous-tasses et assiettes à dessert  
- 1 saucière sur présentoir  
- 3 plats ovales de tailles différentes  
- 2 plats ronds creux  
- 1 saladier rond  
- 1 soupière couverte à deux anses et son plat de présentation  
- 2 tasses  
- 1 coquetier (accidenté)  
(Variante d'époque, de nombreux accidents, manques et fêles)

150 / 200 €



**371** \*MIROIR rectangulaire à fronton et parclozes en métal repoussé.  
Travail Espagnol du XXe siècle  
60 x 33 cm

80 / 120 €



**372** \*ECUSSON des provinces basques en étain repoussé sur un panneau de chêne à la forme.  
43 x 38 cm

80 / 120 €



**373** \*LAMPE en chêne mouluré à décor de chiens de chasse et oiseaux en relief, marqué ZAZPIAK BAT  
Travail rustique du début du XXe siècle.  
Haut. 46 cm  
(Abbat jour en toile verte)

JOINT : COUPE en verre à couvercle en étain en forme de croix basque ajourée  
Diam. 13 cm

40 / 60 €





**Lot No****Description**

374 \*D'après Ramiro ARRUE (1892-1971)  
La Porteuse d'eau et le sandalier  
Reproduction en couleurs monogrammée en bas à droite  
27 x 29 cm

20 / 40 €



375 \*D'après Ramiro ARRUE (1892-1971)  
Les Joueurs au fronton  
Reproduction en couleurs signée en bas à gauche dans la planche  
38 x 35 cm

20 / 30 €



376 \*LAMPE en bois tourné. (Haut. 23 cm) et une BOÎTE en bois à décor de soldat en relief sur le couvercle signée Page. (Haut. 10 cm ; Diam. 11 cm)

30 / 50 €



377 \*MAKILA en néflier scarifié, prise en cuir tressé marron et métal gravé, le bouton en corne noire, sans dragonne.  
Long. 90 cm  
(Bouton accidenté)

100 / 150 €



378 \*CAZAUX  
COUPELLE carrée en grès émaillé polychrome à décor de papillon.  
11 x 11 cm

JOINT :  
COUPELLE en grès émaillé polychrome à décor de fleurettes.  
Diam. 8,5 cm

120 / 150 €



**Lot No****Description**

- 379** \*Jacques LE TANNEUR (1887-1935) à Dax  
PLAT rond à deux anses en faïence émaillée polychrome représentant Amatxi dans un cartouche, entouré de fleurs stylisées.  
Signé.  
Diam. 30 cm

40 / 60 €



- 380** \*Jean Roger SOURGEN pour Quimper  
VASE balustre en faïence à deux anses de forme géométrique ajourées à décor de paysage dans un cartouche (probablement Sare), signé.  
Numéroté 60 sous la base.  
Haut. 22,5 cm ; Diam. 19 cm

20 / 50 €



- 381** \*SARREGUEMINES - Service RAMUNTCHO modèle créé par Jean-Baptiste Laffargue  
PARTIE DE SERVICE de table en faïence émaillée à décor de ferme et village Basques comprenant 33 pièces, soit : 10 assiettes plates, 8 assiettes à dessert, 2 assiettes creuses, 1 plat ovale, 1 plat rond sur piédouche, 1 dessous de plat, 2 soupières de tailles différentes à deux anses, 1 saladier à pans coupés, 3 tasses, 3 sous tasses, 1 pot à lait.  
(Accidents et fêtes)

800 / 1 200 €



- 382** D'après Louis GARNERAY (1783-1857)  
Vue du port de Saint-Jean-de-Luz  
Première vue de Bayonne  
Deuxième vue de Bayonne  
Trois lithographies en couleurs encadrées sous verre  
23 x 33 cm

150 / 200 €



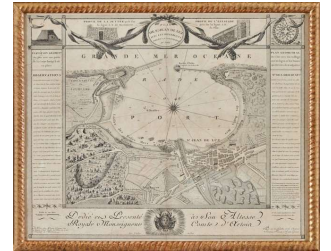
**Lot No****Description**

- 383** Jules REGELSPERGER (début du XIXe siècle), d'après Ambroise Louis GARNERAY  
Vue du Port de Bayonne  
Encre et lavis d'encre signé en bas à droite  
39 x 49 cm  
JOINT :  
Bord de mer avec montagne et citadelle  
Encre et lavis d'encre, titré Concours de l'année 1831, annoté "Cet ouvrage a remporté le 1er Prix de Paysage", cachet de académie de dessin de la ville de Bayonne et chiffre JR.  
39 x 49 cm



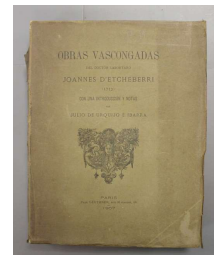
150 / 200 €

- 384** PLAN DE SAINT-JEAN-DE-LUZ avec les différents projets d'agrandissement du port  
Rare gravure en noir, Thouars et Dupuis graveurs.  
Fin du XVIIIe siècle  
52 x 65 cm  
(Petite déchirure en haut à gauche)



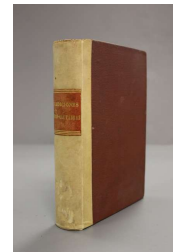
150 / 200 €

- 385** ETCHEBERRI (J. d'), Obras Vascongadas, chez Geuthner, Paris, 1907.  
in-8 broché (usé)



40 / 60 €

- 386** D. Juan V. ARAQUISTAIN, Tradiciones Vasco-Cantabras, impremera de la provincia, Tolosa, 1866.  
In-8 demi-velin d'époque.  
(Coiffe de tête usée et légères rousseurs)



40 / 60 €

- 387** D'après Hubert CLERGET (1818-1899)  
Les Nouveaux bains de la Côte des fous et le Casino à Biarritz  
LithographieE en couleurs  
31 x 41 cm

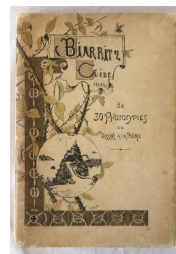


20 / 50 €

**Lot No****Description**

- 388** BIARRITZ GUIDE, illustré de 30 phototypies ou dessins à la plume, années 1892-1893.  
In-16 broché avec couv. illustrée imprimée. Ouvrage formé d'un petit guide de la région jusqu'à l'île des Faisans, Cambo et Bayonne, la vie nocturne, les bonnes adresses...(94p), puis presque autant de pages de publicité des hôtels et boutiques avant 1900.

10 / 50 €



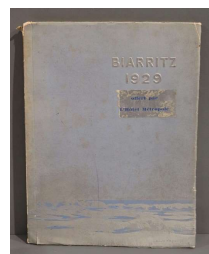
- 389** D'après Georges REDON édité par La France de Bordeaux et du Sud-Ouest  
Eventail à feuille pliée lithographiée représentant un Basque avec makila et femme sur son âne.  
Long. 23,5 cm

10 / 30 €



- 390** BIARRITZ 1929  
MAGAZINE broché de l'époque avec couverture bleue et argent à décor de vague d'après André Lagrange et auto-collant marqué "Offert par l'hôtel Métropole", avec nombreuses publicités de Leleu, Puiforcat, Hôtel du Palais, Hispano-Suiza, photographies et illustrations par Pedezert, Lagrange, Reno, Garcia de la Pena, ed. G. Gautron  
(pliure sur la quatrième de couverture)

30 / 50 €



- 391** BIARRITZ-CHIBERTA, Le Golf Les Villas, Paris, Anciens Établissements Loubok, 1929. 1 vol. in-4 cartonnage illustré éditeur, les Hors-texte et dessins ont été exécutés par DOBOUZINSKY.  
(Rousseurs et papier bruni, traces d'humidité).

80 / 120 €



- 392** Ernest FORT (1868-1938)  
Basques à Bayonne, en costume traditionnel  
Aquarelle signée, titrée et datée 1820 en bas à droite  
20 x 16 cm

100 / 150 €



**Lot No****Description**

**393** E. GENDRON (XIXe siècle)  
Montagnards Basques  
Femme Porteuse de Panier  
Deux aquarelles formant pendants représentant les costumes traditionnels régionaux,  
signées en bas à droite  
34,5 x 23 cm



300 / 400 €

**394** M. CHURIET (Vers 1900)  
Vue de Biarritz, la Grande plage  
Huile sur toile signée en bas à droite  
24 x 40,5 cm



100 / 120 €

**395** Pascal BIBAL (XIXe)  
Vue présumée de la fontaine du jardin Duconténia, Saint-Jean-de-Luz  
Huile sur panneau signée et datée 1870 en bas à gauche  
60,5 x 42 cm



500 / 800 €

**396** Ferdinand CORREGES (1844-1904)  
Rue Pocalette à Ciboure  
Aquarelle signée en bas à gauche, située et datée "Rue à Ciboure 1898" en bas à droite  
32 x 24 cm



JOINT :  
Attribué à Ferdinand CORREGES (1844-1904)  
Ruelle en Espagne  
Aquarelle signée en bas à droite  
32,5 x 22,5 cm

150 / 200 €

**397** Denis ETCHEVERRY (1867-1950)  
Bouquet de pensées  
Huile sur panneau d'acajou signée et datée 1889 en haut à gauche  
21 x 15,5 cm



200 / 300 €



398

Georges BERGES (1870-1935)  
 Le Jardin de La Vierge  
 Huile sur toile signée en bas à droite et datée 1896  
 61 x 50 cm  
 (accidents)

Ce tableau de Georges Bergès correspond à une période charnière dans son oeuvre. En 1896, Georges Bergès n'a que 26 ans. Il quitte l'école de Bonnat, entre à l'école des Beaux Arts de Paris et rencontre Albert Maignan qui deviendra son nouveau maître et avec qui il tisse une relation filiale. Georges Bergès passe alors du grand clacissisme du XIXe siècle à un symbolisme où la lumière et la couleur sont au service des sujets les plus profonds.

Notre tableau s'inscrit dans cette lignée avec notamment deux autres oeuvres de la même année : le Christ à la Samaritaine en collection privée et le Saint Léon évêque et patron de Bayonne conservé au Musée Bonnat. Le Jardin de la Vierge a été exposé à Pau au Salon organisé par les Amis des Arts en 1896.

A cette époque, Bergès est largement reconnu et obtient de nombreuses récompenses. Peu après, il en profite pour effectuer un premier voyage jusqu'en Andalousie. Nous sommes en 1898. Il en revient profondément marqué par la couleur et les atmosphères. Sa touche se transforme au profit de paysages sublimés, abandonnant dès lors les sujets du grand genre religieux et historiques.

Nous remercions très chaleureusement Madame Béatrice Prieur pour ses recherches, les informations et son analyse de l'oeuvre de son aïeul.

#### Bibliographie:

- Catalogue des ouvrages exposés à la Société des Amis des Arts de Pau, 1896, n°37.
- Pau Gazette, le Journal des étrangers, organe de la colonie étrangère de Pau et des stations pyrénéennes, 23 février 1896, n°94, "Au Salon III".
- Béatrice PRIEUR, Georges Bergès et la Société des Amis des Arts de Pau, bulletin de la Société des Amis des Arts, 123e édition salon d'Automne, Novembre 2014, p.12 à 17.
- Béatrice PRIEUR, L'oeuvre de Georges Bergès (1870-1935), Mémoire de DEA Civilisation, Economie et Art de l'époque médiévale à nos jours, sous la direction du Professeur Dominique Jarrasse, juin 1999.

1 200 / 1 800 €



399

Georges BERGES (1870-1935)  
 Etude pour Enfant avec arbre en fleurs  
 Huile sur toile monogrammée en bas à gauche  
 27 x 22 cm  
 Dans un joli cadre en bois sculpté et doré

200 / 300 €



400

Georges BERGES (1870-1935)  
 Bassin dans un jardin avec Loggia  
 Huile sur panneau signée en bas à gauche  
 46 x 55,5 cm  
 (frottement)

1 000 / 1 500 €





**Lot No****Description**

**401** Georges BERGES (1870-1935)  
Jardin mauresque  
Huile sur panneau signée en bas à droite  
47 x 38 cm

800 / 1 000 €



**402** Georges BERGES (1870-1935)  
Jardin avec bassin  
Huile sur panneau signée en bas à gauche  
46 x 55 cm  
(Trous de vers)

500 / 800 €



**403** Attribué à Georges BERGES (1870-1935)  
Etude de Jardin  
Huile sur panneau  
10 x 15 cm

20 / 50 €



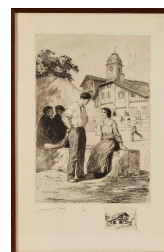
**404** Raoul SERRES (1881-1971)  
Couple devant la ferme basque  
Gravure en couleurs contresignée et numérotée 314/950  
43,5 x 54 cm  
(sous-verre)

100 / 150 €



**405** Raoul SERRES (1881-1971)  
Le Couple Basque devant le fronton  
Gravure en noir titrée dans la planche en bas à gauche « au pays basque », signée en bas à gauche au crayon, numérotée 19/40 et gravure de ferme de l'éditeur en marge en bas à droite.  
45 x 30 cm

150 / 200 €



**Lot No****Description**

**406** Georges MARCHETTI (1885-1912)  
Le Bouvier Basque  
Gravure en couleurs contresignée en bas à droite.  
17,5 x 25,5 cm  
(Rousseurs, sous verre)

40 / 60 €



**407** Ludovic GIGNOUX (1882- ?)  
Le Bouvier devant la ferme  
Huile sur toile signée en bas à gauche.  
53 x 60 cm

300 / 400 €



**408** Robert-Adrien DELETANG (1874-1951)  
Hernani, 1935  
Encre et fusain sur papier situé, daté et signé en bas à droite.  
22,5 x 32 cm

300 / 400 €



**409** MANKA en bois fruitier sculpté, plateau abattant et ouvrant par deux portes en façade à décor de rinceaux.  
XIXe siècle  
Haut. 117 cm ; Larg. 127 cm ; Prof. 52 cm

200 / 250 €



**410** AINCIART BERGARA à Larressore  
MAKILA en néflier scarifié, cuir tressé noir et laiton, bouton en corne blonde souligné de la devise "Nere Laguna Eta Laguntza", signé et daté en partie basse "1983" sur fond ciselé de croix basques et rinceaux.  
Long. 88 cm  
(usures)

200 / 300 €



**Lot No****Description**

- 411** AINCIART BERGARA à Larressore  
MAKILA en néflier scarifié, pommeau en maillechort dévissable à pointe à décor de croix basque et au nom de Rolande André, dragonne en cuir tressé.  
Long. 90 cm

200 / 300 €



- 412** AINCIART-BERGARA à Larressore  
MAKILA en néflier scarifié à prise en cuir noir tressé dévissable, bouton en corne, monture en laiton marquée Georges Lasserre 1972 Gudukan, pointe signée et gravée de motifs géométriques et croix basques.  
Long. 90 cm

200 / 300 €



- 413** Bayonne - Biarritz - La Rhune  
MAQUETTE DU TRAIN TRAM circulant le long de l'Adour comprenant neuf voitures en bois peint sur deux rails en diorama  
Vers 1950  
Long. d'un rail : 68 cm

80 / 120 €



- 414** ZULULU en bois naturel mouluré à haut dossier et abattant central, les accotoirs en crosse.  
Pays Basque, XIXe siècle  
Haut. 158 cm ; Larg. 141 cm ; Prof. 67 cm

400 / 600 €



- 415** Ecole Basque du début du XXe siècle.  
Fête de village  
Huile sur toile à pans coupés.  
96 x 125 cm  
(accidents, ancienne toile de boiserie)

50 / 100 €



**Lot No****Description**

- 416** Y. FUCHESNE (XXe siècle)  
AMATXI ET AITAXI, deux profils en terre cuite peinte polychrome, signée au dos.  
12 x 9 cm

20 / 30 €



- 417** BASQUE A LA GOURDE  
Silhouette découpée et montée sur carton  
Signée et située Biarritz  
32 x 24,5 cm

10 / 30 €



- 418** PANNEAU EN MARQUETERIE représentant un paysage Basque.  
Attribué à l'atelier ROSENAU, XXe siècle  
20 x 100 cm

200 / 300 €



- 419** CIBOURE - Période VILOTTE  
VASE ovoïde en grès émaillé à deux petites anses droites à décor tournant de gazelles  
et frises géométriques.  
Marqué VE au tampon.  
Haut. 24,5 cm  
(petit éclat au col)

300 / 500 €



- 420** CIBOURE - Période VILOTTE  
PAIRE DE VASES balustres à petites anses à décor stylisé de fleurs, feuillages et frises  
géométriques. Marqués VF au tampon.  
Haut. 19,5 cm  
(Petits éclats sur le talon de l'un)

300 / 400 €



**Lot No****Description**

**421** CIBOURE - Période FISCHER  
VASE à deux anses et col ourlé en grès émaillé polychrome, à décor d'un couple de Basques à la fontaine avec herrade et ferme.  
Marqué au tampon.  
Haut. 26 cm

250 / 300 €



**422** CIBOURE - Période FISCHER  
VASE ovoïde en grès émaillé à décor de Fandango, joueur de txistu et ferme basque.  
Signé R. Le Corrone et RF au tampon.  
Haut. 25 cm

250 / 300 €



**423** CAZALAS  
CINQ PIÈCES en faïence émaillée polychrome, comprenant :  
- Vase ovoïde à contreforts style Art Déco (Haut. 16 cm)  
- Verseuse circulaire à pans (Haut. 11,5 cm)  
- Cendrier circulaire à fond décentré (Diam. 13 cm)  
- Herrade (Haut. 11 cm ; glaçure craquelée)  
- Plateau chantourné à décor de paysage (26,5 x 28,5 cm)

100 / 150 €



**424** PEGARRA en terre cuite  
Haut. 30 cm ; Diam. 45 cm

40 / 60 €



**425** SARREGUEMINES - Service RAMUNTCHO modèle créé par Jean-Baptiste Laffargue  
PARTIE DE SERVICE comprenant 20 pièces, soit :  
- une soupière couverte  
- un légumier couvert  
- un plat ovale (Long. 31 cm)  
- 8 assiettes  
- 7 assiettes creuses (1 avec fêles)  
- une coupe sur talon  
- une assiette à talon  
(Bon état général)

1 000 / 1 200 €





**Lot No****Description**

**426** D'après Louis FLOUTIER (1882-1936)  
La Croix Blanche à Ciboure  
Lithographie en couleurs signée dans la planche.  
16 x 26 cm

150 / 200 €



**427** D'après Louis FLOUTIER (1882 - 1936)  
Retour du troupeau  
Lithographie en couleurs signée dans la planche.  
22,5 x 30,5 cm  
(Sous verre)

150 / 200 €



**428** D'après Louis FLOUTIER (1882-1936)  
La Rentrée du troupeau  
Lithographie en couleurs signée dans la planche en bas à droite.  
23 x 32 cm  
(Tâches, manque le verre)

150 / 200 €



**429** D'après Louis FLOUTIER (1882-1936)  
Amatxi et Aitaxi priseurs de tabac  
Deux pochoirs sur papier gris, signés dans la planche  
48 x 36 cm

300 / 500 €



**430** Louis FLOUTIER (1882-1936)  
Les Joueurs de Quilles  
Pochoir sur papier gris signé en bas à droite dans la planche  
23 x 62 cm

300 / 500 €





**Lot No****Description**

- 431 Louis FLOUTIER (1882-1936) pour la Manufacture de DIGOIN.  
NEUF ASSIETTES modèle "Cerbitzua" en faïence fine à décor de scènes traditionnelles dans une frise rouge et noire avec svastika, comprenant 6 assiettes creuses et 3 plates.  
Diam. 23,5 cm



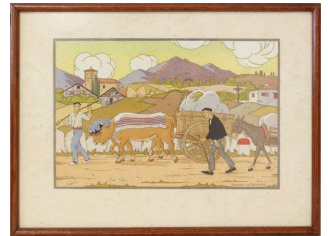
300 / 350 €

- 432 PLATEAU rectangulaire en bois teinté à décor pyrogravé d'un basque sur son âne d'après Jacques LE TANNEUR, sur fond à carreaux.  
57 x 29 cm  
JOINT : PANNEAU pyrogravé et peint à décor de vieux Basque avec âne et cochon sur un chemin, signé Huyguy.  
29 x 50 cm



50 / 80 €

- 433 Jacques LE TANNEUR (1887-1935)  
Char à boeufs dans un village basque, vers 1930  
Pochoir en couleurs  
La feuille : 29 x 40 cm  
(Rousseurs, sous-verre)



120 / 200 €

- 434 Pablo ELIZAGA (né en 1967)  
L'Entrevue Basque  
Huile sur panneau signée en haut à droite.  
116 x 99 cm








1 500 / 2 000 €

- 435 Pablo ELIZAGA (né en 1967)  
Pelotaris au Fronton  
Panneau signé en bas à droite  
97 x 130 cm



1 000 / 1 500 €

**Lot No****Description**

- 436** Pablo ELIZAGA (né en 1967)  
Partie de Pelote à main nue  
Huile sur panneau signée en bas à gauche  
34 x 29 cm
- 300 / 400 €
- 
- 437** PAIRE DE GANTS de rebot en cuir. Belle patine d'usage.  
Début XXe siècle.  
Long. 42 cm
- 150 / 200 €
- 
- 438** Le Joueur de pelote basque  
Epreuve en bronze à patine brune.  
Haut. 66 cm
- 3 000 / 4 000 €
- 
- 439** CACHE-POT en céramique à décor en bas-relief de joueurs de chistera, main nue et pala.  
Haut. 22 cm
- 100 / 150 €
- 
- 440** Ecole Basque du XXe siècle  
Le Pelotari  
Sculpture en faïence émaillée polychrome signée sur la base RISP  
Haut. 32,5 cm ; Larg. 13,5 cm
- 120 / 150 €
- 
- 441** Hubert de WATRIGANT (né en 1954)  
Le Pelotari  
Huile sur papier signée en bas à droite  
65 x 46 cm
- 2 000 / 2 500 €
- 

**Lot No****Description**

442 Ecole Basque vers 1930  
L'Eglise d'Errenteria  
Huile sur toile située en bas à droite et datée au dos vers 1939.  
55 x 40 cm  
Dans un cadre en bois

200 / 300 €



443 Yvon MASSE (XXe siècle)  
Pasajes  
Aquarelle sur papier signée en bas à droite.  
26,5 x 34 cm  
(Piqûres)

250 / 300 €



444 Hélène ELISSAGUE dite ELIZAGA (1896-1981)  
Village d'Aguero, Aragon, Espagne  
Huile sur panneau signée en bas à droite  
38,5 x 45,5 cm

800 / 1 200 €



445 Hélène ELISSAGUE dite ELIZAGA (1896-1981)  
Route de Montagne  
Huile sur panneau signée en bas à droite  
36 x 45,5 cm

800 / 1 200 €



446 Ramiro ARRUE (1892-1971)  
La Procession, vers 1923  
Huile sur toile signée en bas à gauche  
55 x 38 cm  
(Restaurations)

Provenance: Ancienne collection Marc Légasse, par descendance.

Bibliographie: Olivier RIBETON, Ramiro ARRUE (1892-1971) un artiste basque dans les collections publiques françaises, ed. Musée Basque, Biarritz, 1991, p. 22-23.

Cette toile reprend le sujet d'une petite gouache (27,5 x 20 cm) conservée au Musée Basque de Bayonne. Cette gouache a fait l'objet d'un long et brillant commentaire de la part de Philippe Veyrin dans le Bulletin du Musée Basque, n°1-2, 1926, p. 20 à 24: "Au premier plan, un vieil etcheko-jauna vêtu d'un chamarra plissé, joint ses mains noueuses sur son béret. Derrière lui, un grand laboureur va les bras ballants, le regard lointain, semblant fixer quelque vision intérieur. D'autres jeunes paysans suivent, pareillement graves et sereins, jusqu'au dernier qui élève devant lui une roide bannière de soie blanche." (...) "La tendance dominante de son art consiste à synthétiser, par une composition savante et harmonieuse, par les lignes calmes d'un dessin très pur, l'expression la plus intime des ses paysages comme de ses personnages. Ainsi est-il parvenu à traduire, non seulement l'aspect extérieur, mais l'âme même des Basques et de leur pays". Il ne s'agit pas ici de reproduire une scène identifiée, mais Ramiro ARRUE utilise " ses souvenirs et ses émotions pour recréer de toutes pièces la scène qu'il a voulu peindre". La gouache a été donnée par Ramiro ARRUE au Musée Basque en 1924.

La version de notre tableau, sur toile, est plus claire et joyeuse. Elle est certainement contemporaine de la gouache et met également en perspective les générations d'hommes et leur Terre natale, liés par les forces de l'esprit.  
Marc Légasse était un ami proche de Ramiro Arrue.

30 000 / 40 000 €



447 José ARRUE (1885-1977)  
De retour de la Romeria  
Gouache et aquarelle sur craft  
30 x 38 cm  
(petits trous en bas à droite)

2 000 / 3 000 €



448 D'après José ARRUE (1885-1977)  
Les Fêtes de Bilbao: Sokamuturra et Tamborrada  
Deux lithographies en couleurs formant pendants, signées dans la planche.  
21 x 29 cm  
(encadrées et sous-verre)

80 / 120 €



**Lot No****Description**

**449** D'après José ARRUE (1895-1977)  
La Partie de cartes  
Déjeuner de campagne  
Deux reproductions en couleurs.  
31 x 34 cm



50 / 100 €

**450** D'après José ARRUE (1885-1977)  
Le Txistulari  
Lithographie en couleurs signée dans la planche en bas à gauche et numérotée  
100/350 au crayon, contre signature d'éditeur en bas à droite et daté 1997.  
64 x 46 cm



100 / 150 €

**451** Alberto ARRUE (1878-1944)  
Femmes à Bilbao  
Huile sur carton fort signée en bas à gauche, mentions au dos  
59 x 67,5 cm



4 500 / 5 000 €

**452** Ecole Basque du XXe siècle  
Romeria  
Huile sur toile signée en bas à gauche  
46 x 55 cm



400 / 500 €

**453** Hippolyte Marius GALY (1847-1929)  
Route de Campagne  
Huile sur carton signée en bas à gauche  
14 x 25 cm



250 / 300 €



**Lot No****Description**

454 Claude URANDIA (1930-2021)  
Le Pont Romain  
Huile sur toile signée en bas à droite  
19 x 27 cm

300 / 400 €



455 Dante ANTONINI (1914-1985)  
Ciboure, rue Pocalette, les escaliers de l'église  
Huile sur panneau signée en bas à droite  
24 x 35 cm

500 / 600 €



456 Usoz SOROZABAL (XXe siècle)  
Les Lavandières  
Huile sur toile signée en bas à droite.  
59 x 36 cm

100 / 150 €



457 Georges MASSON (1875-1949)  
Basque au makila devant les maisons  
Huile sur panneau signée en bas à droite.  
18,5 x 24 cm

1 500 / 2 000 €



458 Charles BERNARD (XXe siècle)  
Ferme Basque  
Aquarelle signée en bas à gauche  
34 x 45 cm

80 / 120 €



**Lot No****Description**

- 459** TABLE BASSE D'APPOINT rectangulaire en chêne à deux pieds consoles chantournés reliés par une traverse d'entretoise.  
Style espagnol  
Haut. 61 cm ; Larg. 80 cm ; Prof. 45 cm

20 / 50 €



- 460** TABLE rectangulaire à plateau parqueté en chêne et piètement en console réuni par une entretoise en fer forgé.  
Espagne, Style Haute-Epoque  
Haut. 73 cm ; Larg. 140 cm ; Prof. 69 cm

50 / 100 €



- 461** SUITE DE SIX CHAISES à haut dossier à barreaux et disque sculpté de feuillages, en bois laqué rouge et or, assise paillée.  
Espagne, Style Haute Epoque  
(Accidents et manques)

350 / 400 €



- 462** PAIRE DE LAMPES formées d'un fût colonne à chapiteau corinthien et décor de feuillages doré sur fond rouge reposant sur une base concave à doucine postérieure.  
Travail Espagnol, XVIIIe siècle  
Haut. 62 cm

150 / 200 €



- 463** BUREAU SCRIBAN en pitchpin la partie haute à trois étagères et corniche en chapeau de gendarme abattant découvrant des casiers et trois rangs de tiroirs en partie basse.  
Haut. 198 cm ; Larg. 103 cm ; Prof. 50 cm

200 / 300 €



**Lot No****Description**

**464** POT en cuivre à une anse, à décor d'un jonc central  
XIXe siècle  
Haut. 28 cm ; Larg. 27 cm  
(Chocs sur l'anse)

30 / 50 €



**465** PAIRE D'ETRIERS en bois sculpté à décor de feuillages et monogrammé CR.  
Haut. 20 cm

80 / 120 €



**466** PAIRE D'ETRIERS en bois sculpté à bouts fermés droits, cerclés de fer et sculptés de rangs de perles.  
Haut. 20 cm

100 / 120 €



**467** PAIRE D'ETRIERS en bois sculpté à bouts fermés en enroulement, godrons stylisés et cerclés de fer.  
Haut. 19 cm

100 / 150 €



**468** DEUX ETRIERS en bois naturels dépareillés.  
Haut. 20 cm

80 / 120 €



**469** CBG-Mignot  
La Corrida  
DIORAMA en plomb avec six figurines et barrières. Moderne.  
Larg. 20 cm  
JOINT : HUIT FIGURINES en plat d'étain de scènes de tauromachie.

100 / 120 €



**Lot No****Description**

470 Angel LIZCANO Y MONEDERO (1846-1929)  
Scène de Corrida  
Huile sur toile signée en bas à droite et datée (18)75  
68 x 108 cm  
(Petits accidents)

1 500 / 2 000 €



471 Patrice MÉROT (1954)  
Scène de tauromachie  
Encre et fusain signé et daté 1992 en bas à gauche  
80 x 120 cm

200 / 250 €



472 Pere CREIXAMS PICO (1893-1965)  
Scène de tauromachie  
Fusain signé en bas à droite à la sanguine et daté 23/12/57 (?)  
48 x 60 cm

150 / 200 €



473 Manuel CACERES  
Scène de Tauromachie  
Huile sur panneau signée en bas à droite  
22,5 x 25,5 cm

50 / 100 €



474 ARENES BAYONNAISES, 1897  
Plaza de toros  
Affiche lithographiée en couleur  
A vue : 99 x 39 cm  
(Encadré sous verre)

150 / 200 €



**Lot No****Description**

475 DEUX AFFICHES lithographiées en couleurs, "Plaza de Toros" M.portabella Zaragoza.  
85 x 64 cm  
(déchirures)

50 / 100 €



476 Ricardo MARÍN Y LLOVET (1874-1942)  
Picador en habit dans les arènes  
Huile sur panneau signée en bas à droite et datée 1941  
81 x 100 cm

400 / 500 €



477 Raymond MORETTI (1931-2005)  
Le Taureau  
Feutre sur papier  
47 x 62 cm  
(tâches et papier bruni)

100 / 150 €



478 Hubert DE WATRIGANT (né 1954)  
Corrida  
Technique mixte signée en bas à droite  
29 x 36 cm

200 / 300 €



479 Maria José LOPEZ Y LOPEZ (1951)  
Torero Jaune  
Pastel signé en bas à gauche.  
32 x 22 cm

100 / 150 €





**Lot No****Description**

**480** Maria José LOPEZ Y LOPEZ (1951)  
Torero Bleu  
Pastel signé en bas à gauche.  
32 x 25 cm

100 / 150 €



**481** Maria José LOPEZ Y LOPEZ (1951)  
Corrida II  
Acrylique sur toile.  
41 x 33 cm

100 / 150 €



**482** [TAUROMACHIE]  
TROIS OEUVRES :  
- DEUX TOILES de corrida (33 x 46 cm ; 40 x 40 cm)  
- DESSIN au feutre (26,5 x 36 cm)

80 / 120 €



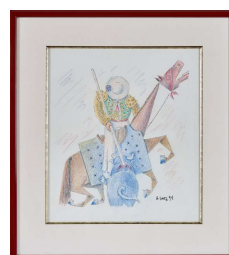
**483** Joseph LAULIÉ (1928-2016)  
Corrida  
Huile sur toile signée en bas à gauche  
45,5 x 54 cm

200 / 300 €



**484** Arnaud SAEZ (1909-2003)  
Le Picador  
Encre et crayon de couleurs signé en bas à droite et daté 94  
34 x 30 cm  
(sous-verre)

300 / 500 €



**Lot No****Description**

**485** Arnaud SAEZ (1909-2003)  
Picador à Cheval  
Encre et pastel signé et daté (19)94 en bas à droite.  
31 x 32 cm

300 / 400 €



**486** Arnaud SAEZ (1909-2003)  
Portrait de Torrero  
Dessin aux crayons de couleur.  
17 x 10 cm  
(Sous-verre)

150 / 200 €



**487** Arnaud SAEZ (1909-2003)  
Picador à Cheval  
Encre et pastel signé avec envoi en bas à droite  
43,5 x 32 cm

400 / 600 €



**488** Antonio URIA MONZON (1929-1996)  
Tauromachie  
Deux reproductions contresignées  
42 x 57 cm

50 / 100 €



**489** Edouard CAZAUX (1889-1974)  
Vierge à l'Enfant  
Bas-relief en terre cuite émaillée sur fond noir, signé au dos  
35 x 21 cm

400 / 500 €



**Lot No****Description**

- 490** Edouard CAZAUX (1889-1974)  
PETITE COUPE ou CENDRIER en faïence crème à décor incisé sur l'aile de femmes nues.  
Marque en creux au tampon pour les éditions Norton.  
Diam. 13 cm

200 / 300 €



- 491** Edouard CAZAUX (1889-1974)  
PETITE COUPELLE en faïence émaillée polychrome à décor d'une antilope sur fond vert turquoise, bordure argent.  
Diam. 12 cm

250 / 300 €



- 492** Edouard CAZAUX (1889-1974)  
PETITE COUPELLE à bords relevés en faïence émaillée à décor d'une femme assise avec fleurs jaunes sur fond or, bordure géométrisée, revers turquoise.  
Sgnée sous la base.  
Diam. 13 cm

400 / 600 €



- 493** Edouard CAZAUX (1889-1974)  
PETIT BOUGEOIR figurant un éléphant portant une coupelle en faïence émaillée polychrome sur fond bleu et rehauts or. Monogrammé CX à l'encre.  
Haut. 17 cm

400 / 600 €



- 494** Edouard CAZAUX (1889-1974)  
COUPELLE carrée à bords relevés en faïence émaillée polychrome figurant une femme tenant un châle orange, sur fond stylisé de feuillages avec rehauts or.  
Signée.  
16 x 15 cm

400 / 600 €



**Lot No****Description**

- 495** Edouard CAZAUX (1889-1974)  
PETITE COUPE triangulaire en faïence émaillée vert et gris à réhauts or, à décor de femme assise, femme aux cymbales et joueur de flûte, alternés de contreforts.  
Signée sous la base.  
Haut. 8 cm ; Larg. 12,5 cm

500 / 600 €



- 496** Edouard CAZAUX (1889-1974)  
PLAT rond en faïence émaillée à décor d'aigle et antilope avec rameaux, sur fond or et rosaces blanches.  
Signé.  
Diam. 25,5 cm

1 500 / 2 000 €



- 497** Edouard CAZAUX (1889-1974)  
COUPE sur talon en faïence émaillée bleue turquoise à décor tournant d'une ronde de femmes et chiens. Signée sous le talon.  
Haut. 13 cm ; Diam. 17,5 cm

A rapprocher de la coupe créée avec la Cristallerie de Compiègne de Gueron en verre moulé pressé translucide.

800 / 1 200 €



- 498** Edouard CAZAUX (1889-1974)  
PETIT VASE cornet en faïence émaillée de couleurs bleues et sang-de-boeuf. Signé CX.  
Haut. 14 cm

200 / 300 €



- 499** Edouard CAZAUX (1889-1974)  
PETIT VASE en faïence émaillée vert et blanc à l'intérieur.  
Signé.  
Haut. 11,5 cm

150 / 200 €



500

Édouard CAZAUX (1889-1974)  
Couple de Basque  
Groupe en faïence émaillée polychrome bleu signée sur la base  
Haut. 35 cm ; Base : 15 x 18,5 cm

Bibliographie : Mireille Cazaux-Charon ; Yvonne Brunhammer ; Armand Amann et Marie-Laure Perrin « Édouard Cazaux céramiste – sculpteur Art Déco », Éditions Monelle Hayot, 1994, modèle similaire rep. p. 140.

1 000 / 1 500 €



501

Edouard CAZAUX (1889-1974)  
Vierge à l'Enfant  
PLAQUE en bas-relief en faïence émaillée à fond d'enroulements bleus et reflets métalliques.  
Signée en bas à gauche.  
27,5 x 21 cm

600 / 800 €



502

Edouard CAZAUX (1889-1974) et la Cristallerie de Compiègne.  
VASE à contreforts en verre moulé pressé lisse et granuleux, à décor d'une femme nue avec arc sur une face et gazelle et colombes sur l'autre.  
Signé à l'aiguille Cazaux et Gueron.  
Epoque Art Déco, vers 1930.  
Haut. 24 cm ; Larg. 23 cm

Edouard CAZAUX collabore avec la Cristallerie de Compiègne dirigée par David GUERON de 1928 à 1939. Avec ses œuvres en verre, Edouard Cazaux participera également à la décoration du paquebot Normandie.

Bibliographie:

- Collectif, Édouard Cazaux céramiste-sculpteur Art Déco, ed. Monelle Hayot, 1994.
- Édouard Cazaux, catalogue de l'exposition au musée de Saint-Maur - Villa Medicis, 1989.

2 500 / 3 000 €



503

Attribué à Edouard CAZAUX (1889-1974)  
RARE PAIRE DE BAS-RELIEFS en pierre sculptée représentant les allégories de la Pêche et la Moisson, travail de la Mer, travail de la Terre au pays basque, avec scènes de Fandango, bouvier, marin en capuchon.  
Vers 1930-1940.  
Haut. 90 cm ; larg. 60 cm ; prof. 17 cm

A rapprocher des bas-reliefs en céramique réalisés pour le cabinet "Euskarien" en collaboration avec Victor Courtray (1896-1987) (Vente Drouot Estimation, Paris, 29 juin 2016, n°226) et des bas-reliefs réalisés par les frères Cazaux pour la fontaine du pavillon des 3 B de l'exposition de Paris en 1937.

2 500 / 3 000 €





**Lot No****Description**

**504** Edouard CAZAUX (1889-1974)  
PLAQUE rectangulaire en faïence émaillée polychrome à décor d'oiseaux et fleurs.  
Signée au dos.  
17,5 x 35 cm

250 / 300 €



**505** Maison CAZAUX  
TABLE BASSE rectangulaire à plateau de 18 carreaux de faïence émaillée bleu-vert sur fond gris à décor aquatique.  
Monture en bois de style espagnol.  
Haut. 49 cm ; Larg. 95 cm ; Prof. 49 cm

500 / 600 €



**506** Edouard CAZAUX (1889-1974)  
CARREAU de faïence à décor émaillé polychrome d'un cerf dans des feuillages stylisés.  
15 x 15 cm

80 / 120 €



**507** Maison CAZAUX  
DEUX COUPELLES rondes en faïence à décor émaillé de bouquets de fleurs, l'une polychrome, l'autre en camaïeu bleu.  
Signées au dos.  
Diam. 16 cm

120 / 180 €



**508** Maison CAZAUX  
COUPE à décor de panier fleuri et DEUX COUPELLES à décor de fleurs en faïence émaillée dans les tons turquoise.  
Diam. 17 et 9,5 cm

100 / 120 €



**Lot No****Description**

- 509** Maison CAZAUX  
PLAQUE DE FONTAINE de forme chantournée en faïence émaillée à décor de fleurs sur le bassin et masque de chimère en partie haute.  
Signée au dos.  
42 x 28 cm

300 / 400 €



- 510** Ecole Basque du XXe siècle  
Rue animée à Ciboure  
Huile sur panneau signée D. Etchegaray en bas à droite  
24 x 33 cm

50 / 80 €



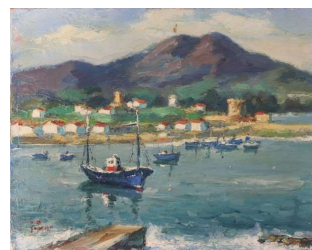
- 511** Robert William JIVANOVITCH dit JIVA (1907-1974)  
Vieux Pont au Pays Basque  
Huile sur toile signée en bas à droite et au dos  
81 x 100 cm

800 / 1 200 €



- 512** Robert William JIVANOVITCH dit JIVA (1907-1974)  
Baie de Saint-Jean-de-Luz depuis la digue avec Socoa  
Huile sur toile signée en bas à gauche  
19 x 24 cm

150 / 200 €



- 513** Robert William JIVANOVITCH dit JIVA (1907-1974)  
Maison Basque en bord de rivière  
Ferme Basque animée  
Deux huiles sur panneaux signées en bas à gauche  
14,5 x 20 cm et 19 x 24 cm

150 / 200 €



**Lot No****Description**

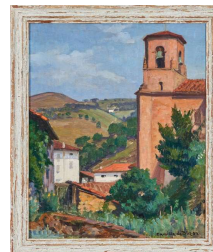
**514** Robert William JIVANOVITCH dit JIVA (1907-1974)  
Biarritz le port des pêcheurs  
Huile sur toile signée en bas à gauche  
50 x 90 cm

600 / 800 €



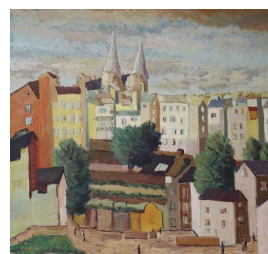
**515** Camille DE BUZON (1885-1964)  
Eglise d'Etxalar  
Huile sur panneau signée en bas à droite  
46 x 38 cm

600 / 800 €



**516** Ecole Basque du XXe siècle  
Bayonne  
Huile sur toile signée en bas à gauche  
111 x 104 cm

200 / 250 €



**517** Blanche ZO-LAROQUE (1876-1967)  
Les Paquerettes  
Huile sur papier signée en haut à gauche  
37 x 30 cm

150 / 200 €



**518** Louise d'AUSSY PINTAUD (1900-1990)  
Sur la plage  
Huile sur toile signée en bas au milieu  
25 x 16 cm  
(craquelée)

600 / 900 €



**Lot No****Description**

**519** Louise d'AUSSY PINTAUD (1900-1990)  
La Villa dans le jardin  
Huile sur toile signée en bas à gauche  
64 x 54 cm  
Cadre en bois laqué doré



1 000 / 1 500 €

**520** Louis D'AUSSY-PINTAUD (1900-1990)  
Bouquet de Fleurs sur fond noir  
Huile sur toile signée en bas à gauche  
50 x 61 cm



200 / 300 €

**521** Maggie SALCEDO (1890-1959)  
Femme au panier  
Toile contrecollée sur carton fort signée en bas à droite  
63 x 49,5 cm  
(frottements en bordures, rousseurs, signature partiellement effacée)



1 000 / 1 500 €

**522** Rodolphe CAILLAUX (1904-1989)  
Etude de nus  
Dessin au stylo sur papier canson signé en bas à droite et daté mai 1970.  
58 x 40 cm



80 / 120 €

**523** MARIXA (Marie Luisa FERNANDEZ (1914-1995))  
Barque dans la crique avec Phare  
Encre et aquarelle signée en bas à droite  
28 x 37 cm



80 / 120 €

**Lot No****Description**

**524** Pablo TILLAC (1880-1969)  
Etchekoyania  
Gravure en couleurs titrée dans la planche et contresignée en bas à droite  
15 x 9 cm  
(piqûres, sous-verre)

80 / 120 €



**525** Mattin-Laurent PARTARRIEU (né en 1946)  
Les deux pêcheurs  
Eau forte en noir contresignée et numérotée 3/10  
Pleine marge : 35 x 30 cm

100 / 150 €



**526** Antonio URIA MONZON (1929-1996)  
Enfants et oiseaux  
Huile et encre de chine sur papier signé en bas à gauche  
A vue : 33 x 23 cm

500 / 600 €



**527** Antonio URIA-MONZON (1929-1996)  
Portrait de jeune garçon au chapeau  
Huile sur toile signée en bas à droite.  
92 x 65 cm

1 800 / 2 200 €



**528** Albert PROUX (1943)  
Biarritz La Grande Plage - Hôtel du Palais  
Huile sur toile signée en bas à droite et titrée au dos  
46,5 x 55 cm

150 / 200 €





**Lot No****Description**

**529** ASKI (Patrick COUSSU né en 1952)  
Meules de foin au Pays Basque  
Huile sur toile signée en bas à droite  
33 x 46 cm  
(Petit enfoncement)

50 / 100 €



**530** Manuel SUSPERREGUI (né en 1940)  
Bidarray  
Huile sur toile signée en bas à droite  
46 x 61 cm

300 / 500 €



**531** Gaëtan de ROSNAY (1912-1992)  
Ville et rivière en automne  
Huile et encre sur papier signé en bas à droite  
49 x 62 cm

150 / 200 €



**532** Gaëtan de ROSNAY (1912-1992)  
Village de Montagne  
Huile et encre sur papier signé en bas à gauche  
49 x 62 cm

150 / 200 €



**533** Esteban de LASEN (1916-1998)  
Composition aux structures noires, vers 1975  
Panneau signé en bas à droite  
38 x 52 cm

200 / 300 €



**Lot No****Description**

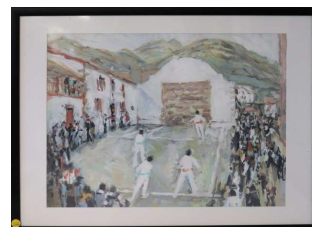
**534** Guy CASAMA (1922-1972)  
Fruits et Pichet  
Toile signée en bas à droite  
35 x 24 cm

50 / 100 €



**535** Roger BRAVARD (1923-2015)  
La Pelote Basque  
Huile sur papier signée et datée (19)92  
50 x 65 cm

150 / 200 €



**536** Roger BRAVARD (1923-2015)  
Port de Saint-Jean-de-Luz  
Huile sur panneau signée et datée (19)94 en bas à gauche  
55 x 100 cm

150 / 200 €



**537** André INGRES (1938)  
La Plage du Miramar, Biarritz  
Pastel signé, daté (19)86 et titré au stylo  
34 x 24 cm

50 / 100 €



**538** Martin LINDENAU (né en 1948)  
Biarritz, la Grande Plage  
Huile sur toile signée en bas à gauche et titrée au dos.  
73 x 113 cm  
Dans un cadre en bois doré ajouré laissant apparaître la toile

2 000 / 3 000 €



**Lot No****Description**

- 539** Garabed A. MOMDJIAN (1922)  
Saint-Jean-de-Luz  
Pastel signé et daté 1950 en bas à gauche  
30 x 48 cm
- 540** Ecole Basque du XXe siècle  
Vue de la mairie de Bayonne  
Huile sur toile signée en bas à gauche  
66 x 81 cm
- 541** Yvon MASSE (1892-1957)  
Proue de bateau à Bayonne  
Huile sur carton signée en bas à gauche  
35 x 27 cm
- 542** Ecole Régionale du XXe siècle  
Le Port de Biarritz  
Pastel sur carton signé en bas à droite  
16 x 22 cm  
(sous verre)
- 543** Pierre LABROUCHE (1876-1956)  
Jardin au crépuscule  
Aquarelle, huile et encre signé en bas à gauche  
35 x 39 cm

150 / 200 €



200 / 300 €



250 / 300 €



50 / 100 €



300 / 500 €



**Lot No****Description**

**544** Martin LINDENAU (né en 1948)  
Biarritz, la Grande Plage avec Hôtel Bellevue  
Huile sur toile signée en bas à gauche, titrée au dos avec tampon de l'artiste.  
89 x 130 cm

2 000 / 3 000 €



**545** Luis MARIANO - La Belle de Cadix  
SPECTACULAIRE AFFICHE lithographiée en couleurs d'après Mascii pour le film de  
Raymond Bernard Gaillard.  
320 x 140 cm  
(Entoilage, traces de pliures)

800 / 1 200 €



**546** Luis MARIANO - Violettes Impériales  
SPECTACULAIRE AFFICHE lithographiée en couleurs d'après Jacques Bonneaud pour le  
film de Richard Pottier.  
320 x 140 cm  
(Entoilage, traces de pliures)

800 / 1 200 €



**547** R. BANABERA (Vers 1950)  
Maisons basques dans les montagnes  
Huile sur panneau signée en bas à droite "R. Banabera".  
34 x 50 cm

80 / 120 €



**548** Manuel SUSPERREGUI (né en 1940)  
La Ferme Basque  
Aquarelle signée en bas à droite et titrée au dos.  
19 x 28 cm  
(Sous verre)

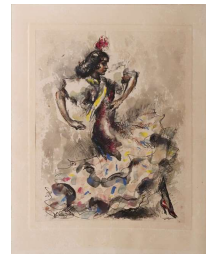
150 / 200 €



**Lot No****Description**

**549** José Luis REY VILA (1900-1983)  
La Danseuse de flamenco  
Dessin et aquarelle signé en bas à gauche.  
26 x 20 cm  
(sans cadre)

100 / 150 €



**550** Salvator BEUNZA PEJENAUTE (1932-2003)  
La Ripa de Beloso, Pamplona  
Huile sur toile signée et datée 1965 en bas à gauche et titrée au dos  
75 x 130 cm  
(Très petits soulèvements)

400 / 600 €



**551** Alberto STEINMANN (1907-2002)  
Village basque en Espagne  
Huile sur papier signée en bas à droite  
A vue : 31,5 x 39,5 cm

100 / 150 €



**552** Ecole Espagnole du XXe siècle  
Défilé espagnol  
Huile sur panneau signée en bas à gauche L. Pascault (?)  
60 x 50 cm

150 / 200 €



**553** Carlos VIDAURRE (1929-1998)  
San Sebastian, la Concha  
Huile sur panneau signée en bas à droite  
25 x 33 cm

100 / 200 €

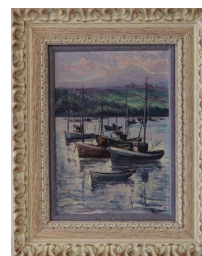




**Lot No****Description**

**554** Jose MENSURO (né en 1935)  
Bateaux au crépuscule dans la baie de Fontarbie  
Huile sur panneau signée en bas à droite et datée 1978  
26,5 x 18,5 cm

100 / 150 €



**555** Eloy ERENTXUN ONZALO (1904-1987)  
Ferme Basque avec poules  
Huile sur panneau signée en bas à droite.  
26,5 x 34 cm

500 / 600 €



**556** Eloy ERENTXUN ONZALO (1904-1987)  
Le Port  
Huile sur panneau signée en bas à gauche.  
23 x 18 cm

250 / 300 €



**557** Bernardino BIENABE ARTIA (1899-1987)  
Le Pêcheur Basque  
Huile sur toile signée en bas à droite et datée (19)28.  
43 x 59 cm

1 000 / 1 500 €



**558** Carlos E. GIL (né en 1920)  
Orio  
Huile sur toile signée en bas à gauche, titrée et datée 1973 au dos  
46 x 38 cm

300 / 400 €



**Lot No****Description**

**559** Xavier LARRAÑAGA  
Ferme Basque  
Huile sur toile signée en bas à gauche  
46 x 55 cm

150 / 200 €



**560** Carlos ARRECUBIETA (1937)  
Retour de Pêche  
Huile sur panneau signée en bas à droite  
27 x 34 cm

150 / 200 €



**561** Javier SAGARZAZU (1946)  
Ferme avec meules  
Huile sur panneau signée en bas à droite et datée 1979  
17 x 24 cm

200 / 250 €



**562** Javier SAGARZAZU (1946)  
Ferme à travers les arbres  
Huile sur panneau signée en bas à droite et datée 1978  
24 x 17 cm

200 / 250 €



**563** Abdon JUARISTI LEGORBURU (1948-1997)  
Vallée Basque  
Toile marouflée sur panneau  
16,5 x 23 cm

150 / 200 €



**Lot No****Description**

**564** Juan Ramón LUZURIAGA (1938)  
Le Viel Homme au béret  
Aquarelle signée en haut à droite  
31 x 25 cm

100 / 150 €



**565** José ALAVA ZUMALACARREGUI (1918)  
Pasajes  
Email monogrammé en bas à droite  
31 x 23 cm

100 / 200 €



**566** Emilio LOPE VALLEJO (Álava, 1936)  
A flanc de montagne  
Huile sur toile signée en bas à gauche  
54 x 65 cm

100 / 200 €



**567** Charles Henry COLIN (1863-1950)  
Le Gave à Sauveterre-de-Béarn  
Panneau d'acajou signé en bas à gauche  
26 x 35 cm

300 / 500 €



**568** Charles LACOSTE (1870-1959)  
Pyrénées enneigées  
Huile sur panneau signée à l'aiguille et datée 1946 en bas à gauche  
37 x 55 cm

400 / 600 €



**Lot No****Description**

- 569** B. PECASTAING (XXe siècle)  
Vie et mort de Soeur Rutan guillotinée sous la Révolution à Dax  
SUITE DE DIX AQUARELLES gouachées et signées.  
A vue : 13,5 x 19,5 cm
- Marguerite Rutan fille de la Charité et première supérieure de l'hôpital de Dax est martyre de la Révolution guillotinée le 9 avril 1794. Elle a été béatifiée le 19 juin 2011.



400 / 600 €

- 570** Pierre TAYSSONNIERES (1834-1890)  
Echassier dans les Landes  
Fusain signé et daté 1872 en bas à droite  
13 x 22 cm



100 / 200 €

- 571** Gaston GELIBERT (1850-1931)  
Chasse au cerf sur une plage des Landes  
Aquarelle et encre signée en bas à gauche  
22 x 27,5 cm



200 / 300 €

- 572** Gaston GÉLIBERT (1850-1931)  
Etude de chevreuils  
Huile sur toile signée, datée et située au centre à gauche 'Farey 30 janvier 1878'  
46 x 38 cm



300 / 500 €

- 573** E. CROS (XXe siècle)  
Lac Landais au crépuscule  
Huile sur panneau signée en bas à droite  
24 x 41 cm  
(Dans un cadre Montparnasse en bois sculpté laqué blanc, estampillé E. Bouche)



200 / 300 €



**Lot No****Description**

574 Ecole Landaise du XXe siècle  
Lac avec pins  
Huile sur toile signée en bas à droite  
46 x 56 cm  
(Frottements)

100 / 150 €



575 Pierre FARGUES (né en 1960)  
L'échassier et ses moutons dans les Landes  
Huile sur toile signée en bas à droite  
49,5 x 60 cm

200 / 300 €



576 Henri TAYAN (1855-1931)  
Lac Landais au coucher du soleil  
Huile sur toile signée en bas à gauche  
54 x 84 cm

700 / 1 000 €



577 Henri TAYAN (1855-1931)  
Echassiers et leur troupeau dans une forêt landaise  
Huile sur toile signée en bas à droite  
50 x 65 cm

600 / 800 €



578 Jean-Roger SOURGEN (1883-1978)  
Pins sur le lac  
Huile sur panneau signée en bas à gauche  
65 x 92 cm

3 000 / 5 000 €





**Lot No****Description**

**579** Jean-Roger SOURGEN (1883-1978)  
Pins sur le lac au crépuscule  
Huile sur panneau signée en bas à droite  
61 x 92 cm

3 000 / 5 000 €



**580** Jean-Roger SOURGEN (1883-1978)  
Pins sur la dune landaise  
Huile sur panneau signée en bas à droite  
35 x 100 cm

2 500 / 3 000 €



**581** Jean-Roger SOURGEN (1883-1978)  
Sare, la ferme basque  
Huile sur panneau signée en bas à droite et titrée au dos  
12 x 18 cm  
(Cadre baguette noir)

250 / 350 €



**582** Jean-Roger SOURGEN (1883-1978)  
Les Pins au Crépuscule  
Marrakech, la place animée  
Huile sur panneau recto verso, l'une signée en bas à gauche, l'autre avec envoi "A Madame Bartheu ..."  
20 x 24 cm  
(Cadre en bois)

600 / 800 €



**583** Jean-Roger SOURGEN (1883-1978)  
La Corrida  
Deux huiles sur panneau formant pendants, signées en bas à gauche et en bas à droite.  
10 x 15 cm  
(Cadre et un sous-verre)

600 / 800 €



**Lot No****Description**

**584** Jean-Roger SOURGEN (1883-1978)  
Le Moulin  
Huile sur panneau signée en bas à gauche  
19 x 24 cm

400 / 500 €



**585** J. R. BOUTET (XXe siècle)  
Plage Landaise  
Huile sur panneau signée en bas à gauche  
14 x 32 cm

150 / 200 €



**586** J. R. BOUTET (XXe siècle)  
Ciel d'orage sur la plage landaise  
Huile sur panneau signée en bas à gauche et datée 1957  
19 x 30 cm

150 / 200 €



**587** A. SOURIGUES (XXe siècle)  
Ferme Landaise derrière les arbres  
Huile sur toile signée en bas à droite  
50,5 x 65 cm  
(Soulèvements et manques)

150 / 200 €



Vente du Samedi 24 Avril 2021 à 14:00  
Ordre d'Achat / Absentee Bid Form

Nom et Prénom <i>Name &amp; First Name</i>	_____
Adresse <i>Address</i>	_____ _____ _____
Téléphone <i>Phone</i>	_____ _____
Fax / Email	_____ _____

Après avoir pris connaissance des conditions de vente décrites dans le catalogue, je déclare les accepter et vous prie d'acquérir pour mon compte personnel aux limites indiquées en **euros**, les lots que j'ai désignés ci-dessous. *(Les limites ne comprenant pas les frais légaux)*

*Les enchères téléphoniques sont acceptées UNIQUEMENT pour les lots dont l'estimation basse est supérieure à 200 €. Le client qui fera la demande d'enchères par téléphone sera réputé acquéreur systématiquement et au minimum à l'estimation basse. Dans le cas contraire, un ordre d'achat ferme inférieur à l'estimation basse peut toujours être demandé.*

*Pour la vente des vins et alcools, les estimations et les enchères sont faites à la bouteille. L'acheteur paiera le prix prononcé à l'adjudication, multiplié par le nombre de bouteille contenu dans le lot, sans division possible.*

Références bancaires obligatoires :

LOT N°	DESCRIPTION DU LOT	LIMITE EN EUROS

Les ordres d'achats doivent être reçus au moins 24 heures avant la vente.  
*To allow time for processing, absentee bids should be received at least 24 hours before the sales begins*

Date :

Signature  
obligatoire :

A envoyer à / Please send to :

*Required signature :*