

An impressionistic painting of a landscape. The sky is filled with soft, blended colors of blue, pink, and orange, suggesting a sunset or sunrise. A bright yellow crescent moon is visible in the upper center. Below the sky, there are rolling hills and a body of water in the foreground. The water reflects the colors of the sky and the surrounding landscape. The overall style is soft and painterly, with visible brushstrokes.

côte basque
ENCHERES
Lelièvre-Cabarrouy Commissaires-Priseurs

SAMEDI 18 JUILLET 2026

HOSSEGOR #5

à 10h VINS & SPIRITUEUX
à 14h ARTS LANDAIS & OBJETS D'ART
à 16h BIJOUX & MONTRES

HOSSEGOR



HOSSEGOR #5
VENTE AUX ENCHÈRES

SAMEDI 18 JUILLET À 10H

En salle et en Live

VINS & SPIRITUEUX

Lots 1 à 162

À 14H

En salle et en Live

ARTS LANDAIS & OBJETS D'ART

Lots 201 à 373

À 16H

En salle et en Live

BIJOUX & MONTRES

Lots 374 à 555

Frais de vente volontaire : 25 % TTC
(Commissions des plateformes Live 1,8 % TTC)

LIEU DE VENTE

STUDIO 40 - LES HALLES D'HOSSEGOR

50, avenue Jean-Roger Sourgen - 40150 SOORTS-HOSSEGOR
Tél : +33(0)5 59 23 38 53 - contact@cotebasqueencheres.com

Catalogue en ligne sur www.cotebasqueencheres.com

EXPOSITIONS PUBLIQUES

Jeudi 16 juillet de 14h à 18h
Vendredi 17 juillet de 10h à 18h
Samedi 18 juillet de 9h30 à 11h

ENLÈVEMENT DES LOTS

Sur place à HOSSEGOR le jour de la vente
ou à SAINT-JEAN-DE-LUZ à partir du mardi 21 juillet

JOURNÉES D'EXPERTISES GRATUITES

Sur rendez-vous pendant les expositions
à HOSSEGOR - Studio 40 - Les Halles
Jeudi 16 juillet de 14h à 18h et vendredi 17 juillet de 10h à 18h

EXPERT

BIJOUX

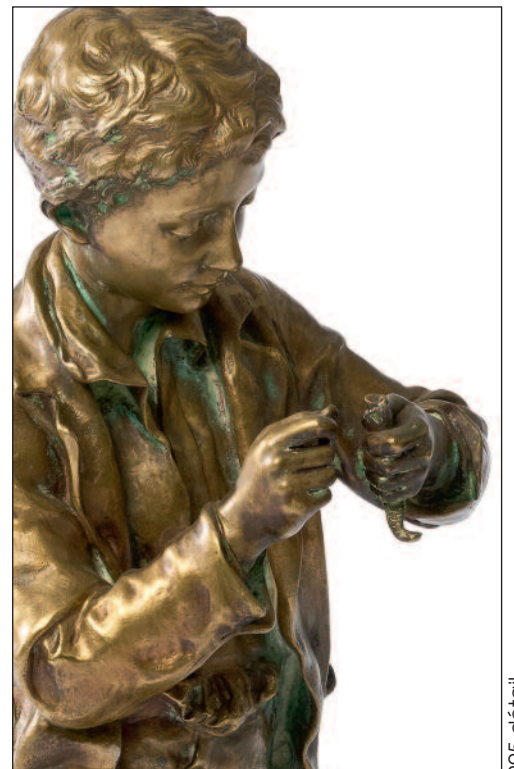
Louise TEISSEIRE

Tél : +33(0)6 82 82 27 63 - landes.expertises@gmail.com

Lots 377 à 380, 384, 392, 395, 400, 415, 417, 419, 421, 422, 425, 426, 435, 437, 438, 441, 444,
448, 449, 451, 454, 457, 464, 479, 487, 506, 510, 511, 524, 527, 542, 543, 544, 546 et 554

SARL au capital de 10 000 € - RCS Bayonne 791 314 784 - TVA FR 23 791314784 - Agrément 032-2013

 **INTERENCHERES LIVE** **Drouot** 



205 détail

COMMISSAIRES-PRISEURS HABILITÉS

Florence CABARROUY-LELIÈVRE

Arnaud LELIÈVRE

Victor PATOUILLET

SAMEDI 18 JUILLET à 10H

VINS & SPIRITUEUX



31

1. **3 Billes :**
- CH. PEDESCLAUX, Pauillac, GCC, 2000.
- L'ENCLOS DES BÉCASSES, Saint-Julien, 1995.
- CH. PUY-JALON, Graves, 1990. 30 / 40 €
2. **3 Billes GRAND LISTRAC, La Caravelle, Listrac, 1997.**
N. haute épaule/bas goulot ; Et. tachées 10 / 15 €
3. **2 Billes CH. HAUT-BAJAC, Côtes de Bourg, 1998.**
Numérotées 008020 & 008074.
Et. Bon état. N: BG 10 / 15 €
4. **6 Billes :**
- 2 Billes CH. HAUT-BAJAC, Côtes de Bourg, 1998.
- 2 Billes CH. HAUT-BAJAC, Côtes de Bourg, 2001.
- 1 Bille CH. MOUTTE BLANC, Bordeaux Sup., 1998.
- 1 Bille CH. DE LA COSTE, Margaux, 2013.
N. mi/bas goulot ; Et. ok - 2 capsules déchirées. 25 / 30 €
5. **1 Jéroboam (5 L) CH. PREUILAC, Médoc, cru bourgeois, 1989.**
N. haute épaule ; Et. petits accrocs. 60 / 80
6. **2 Billes CH. SARANSOT-DUPRÉ, Listrac Médoc, 2001.**
Et. Petits accrocs. N: BG/LHE (Une capsule déchirée) 15 / 20 €
7. **6 Billes CH. SOCIANDO-MALLET, Haut-Médoc, 2000**
CBO NI 180 / 200 €
8. **6 Billes LA DEMOISELLE de SOCIANDO-MALLET, Haut-Médoc, 1994.**
N. mi/bas goulot ; Et. légères taches 50 / 60 €
9. **1 Bille LA DEMOISELLE de SOCIANDO-MALLET, Haut-Médoc, 1994.**
N. mi/bas goulot ; Et. légères taches 8 / 12 €
10. **12 Billes CH. CANTEMERLE, Haut-Médoc, CC, 1996**
CBO NI 360 / 400 €
11. **6 Billes CH. LA LAGUNE, Haut-Médoc, GCC, 2002.**
PNI. 240 / 260 €
12. **6 Billes CH. LA LAGUNE, Haut-Médoc, GCC, 2001.**
N. mi-goulot ; Et. rares taches. 240 / 260 €
13. **3 Mag. CH. LA LAGUNE, Haut-Médoc, GCC, 1989.**
PNI 240 / 320 €
14. **6 Billes CH. VERDIGNAN, Haut-Médoc, cru bourgeois, 1994.**
PNI 60 / 80 €
15. **6 Billes CH. VERDIGNAN, Haut-Médoc, cru bourgeois, 1994.**
Et. Un peu tachées. N: Mi-BG 50 / 60 €
16. **2 Billes CANTERAYNE, Haut-Médoc, 1979.**
Et. Un peu frottées et déchirées. N: BG / HE 10 / 15 €
17. **2 Billes CH. HANTEILLAN, Haut-Médoc, cru bourgeois, 1980.**
Et. Un peu fanées. N: BG - LHE 15 / 20 €
18. **3 Billes CH. TOUR DU MAYNE, Haut-Médoc, cru bourgeois, 1990.**
Et. 1 Un peu déchirée. N: BG/LHE 25 / 30 €
19. **6 Billes CH. MALARTIC-LAGRAVIÈRE, Graves, GCC, 2000**
CBO NI 200 / 250 €
20. **3 Billes CH. PAPE CLEMENT, Graves, GCC, 1975.**
N. épaule ; Et. tachées ; capsules oxydées. 80 / 120 €
21. **4 Billes CH. CHEVALIER DE MALLE, Graves, 1998.**
N. bas goulot ; Et. tachées. 20 / 30 €
22. **3 Billes CH. FERRANDE, Graves, 1997.**
N. mi goulot ; Et. petits accrocs 20 / 30 €
23. **1 Bille CH. CARBONNIEUX, Graves, GCC, 1999.**
PNI 20 / 30 €
24. **6 Billes CH. CARBONNIEUX, Graves, GCC, 2000.**
CBO NI 180 / 200 €
25. **6 Billes CH. HAUT-BAILLY, Pessac-Léognan, GCC, 1990.**
Et. tachées ; N. impeccables. 300 / 350 €
26. **2 Billes CH. LA MISSION HAUT BRION, Pessac-Léognan, GCC, 1985.**
PNI 300 / 400 €
27. **6 Billes CH. LA MISSION HAUT-BRION, Pessac Léognan, GCC, 2000.**
CBO NI 280 / 300 €
28. **3 Billes CH. HAUT-BRION, Pessac-Léognan, 1^{er} GCC, 1971.**
1 bouchon descendu; N. 5,8 cm 5,5 cm et 6,8 cm ;
Et. tachées et fanées 200 / 300 €
29. **6 Billes CH. HAUT-BRION, Pessac-Léognan, 1^{er} GCC, 1978.**
Et. légèrement tachées ;
N. 4 billes entre 2,5 et 4 cm, sinon impeccables. 1 000 / 1 200 €
30. **5 Billes CH. HAUT-BRION, Pessac-Léognan, 1^{er} GCC, 1988.**
PNI 1 000 / 1 500 €
31. **1 Bille CH. HAUT-BRION, Pessac-Léognan, 1^{er} GCC, 2010.**
PNI 400 / 500 €
32. **12 Billes CH. BROWN, Pessac-Léognan, 1995**
CBO NI 400 / 500 €
33. **12 Billes CH. BROWN, Pessac-Léognan, 1999**
CBO NI 400 / 500 €
34. **12 Billes CH. BROWN, Pessac-Léognan, 2005**
CBO NI 480 / 550 €
35. **12 Billes CH. BROWN, Pessac-Léognan, 2005**
CBO NI 480 / 550 €
36. **12 Billes CH. BROWN, Pessac-Léognan, 2005**
CBO NI 480 / 550 €
37. **1 DMag. (3L) CH. BROWN, Pessac-Léognan, 1990.**
N. bas goulot ; Et. déchirée mentionnant 1,5L - capsule cire abimée.
CBO 200 / 250 €
38. **6 Billes CH. HAUT BAGES LIBERAL, Pauillac, 2000**
CBO NI 250 / 300 €
39. **6 Billes CH. DUHART-MILON, Pauillac, 2000**
CBO NI 200 / 250 €
40. **6 Billes CH. CLERC-MILON, Pauillac, 2000**
CBO NI 180 / 200 €
41. **12 Billes CH. HAUT-BATAILLEY, Pauillac, 1996**
CBO NI 400 / 500 €
42. **1 Bille CH. HAUT-BATAILLEY, Pauillac, 1982.**
Et. à peine tachée ; N. haut épaule. 40 / 50 €



54



56

- | | | | | | |
|-----|----------------------------------------------------------------------------------------------------------------------------------------------------------------|---------------|-----|-----------------------------------------------------------------------------------------------------------------------------------------------------------|-------------|
| 43. | 2 Billes CH. GRAND-PUY-LACOSTE, Pauillac, GCC, 2004.
N. impeccables ; Et. tachées | 70 / 80 € | 59. | 7 Billes CH. LASCOMBES, Margaux, GCC, 1982.
N. 2 bas épaule, 4 haute épaule, 1 bas goulot ;
Et. tachées, 1 manquante capsule coupée pour millésime. | 180 / 220 € |
| 44. | 5 Billes BARON DES FONTENILLES, Pauillac, 1994.
Et. Petits accrocs. N. BG/LHE (Une capsule un peu déchirée) | 70 / 80 € | 60. | 6 Billes CH. LASCOMBES, Margaux, GCC, 1985.
N. bas-goulot ; Et. déchirées. | 120 / 150 € |
| 45. | 2 Billes CH. PICHON LONGUEVILLE BARON, Pauillac, 1 ^{er} GCC, 1985.
Et. un peu fanées. N. BG - Mi-Goulot | 180 / 220 € | 61. | 6 Billes CH. LASCOMBES, Margaux, GCC, 1985.
N. bas-goulot/haute épaule ; Et. tachées et déchirées | 120 / 150 € |
| 46. | 2 Billes CH. PICHON LONGUEVILLE BARON, Pauillac, CC, 1990.
N. impeccables ; Et. tachées | 180 / 220 € | 62. | 6 Billes CH. LASCOMBES, Margaux, GCC, 1985.
N. haute épaule ; Et. bon état. | 120 / 150 € |
| 47. | 1 Mag. CH. PICHON LONGUEVILLE COMTESSE, Pauillac, GCC, 1978.
Et. légèrement frotté ; N. haut épaule | 150 / 200 € | 63. | 6 Billes CH. LASCOMBES, Margaux, GCC, 1985.
N. haute épaule/mi goulot ; Et. 2 avec taches et déchirées | 120 / 150 € |
| 48. | 3 Billes CH. PONTET-CANET, Pauillac, GCC, 1990.
N. bas goulot ; Et. 1 avec accrocs. | 120 / 150 € | 64. | 6 Billes CH. LASCOMBES, Margaux, GCC, 1985.
N. bas-goulot/haute épaule ; Et. qq. accrocs. | 120 / 150 € |
| 49. | 5 Billes CH. GRAND-PUY-LACOSTE, Pauillac, GCC, 1977.
N. haute épaule ; Et. une différente, une déchirée, tachées | 60 / 80 € | 65. | 6 Billes CH. LASCOMBES, Margaux, GCC, 1986.
N. bas-goulot/haute épaule ;
Et. légèrement tachées et déchirées | 120 / 150 € |
| 50. | 1 Bille CH. PICHON LANLANDE, Pauillac, 1967.
N. haute épaule ; Et. à peine tachée et un petit trou. | 30 / 40 € | 66. | 6 Billes CH. LASCOMBES, Margaux, GCC, 1986.
N. bas-goulot ; Et. décollées et qq. accrocs. | 120 / 150 € |
| 51. | 2 Billes CH. PICHON LANLANDE, Pauillac, 1967.
N. épaule/haute épaule ; Et. légèrement tachées. | 60 / 80 € | 67. | 3 Billes CH. LASCOMBES, Margaux, GCC, 1986.
N. bas goulot ; Et. 1 déchirée. | 60 / 80 € |
| 52. | 4 Billes CH. MOUTON ROTHSCHILD, Pauillac, 1969 - étiquette de Juan Miro.
N. vidange ; Et. légèrement passées et tachées ;
2 capsules oxydées - 1 fendue. | 400 / 600 € | 68. | 9 Billes CH. LASCOMBES, Margaux, GCC, présumées 1985 ou 1986.
N. bas goulot/haute épaule ; Et. manquantes sauf 1. | 150 / 200 € |
| 53. | 1 Bille CH. MOUTON ROTHSCHILD, Pauillac, 2 ^e GCC, 1963 - étiquette Bernard Dufour.
N. épaule ; Et. légèrement tachée. | 250 / 300 € | 69. | 2 Billes L'ENCLOS DES BECASSES, Saint-Julien, 1995.
Et. Un peu tachées. N. MI/BG | 10 / 20 € |
| 54. | 4 Billes CH. LAFTE ROTHSCHILD, Pauillac, 1 ^{er} GCC, 1964.
Et. tachées ; N. 1 bas épaule, 1 épaule, 1 haut épaule, 1 bas goulot. | 800 / 1 200 € | 70. | 6 Billes CH. DUCRU-BEAUCAILLOU, Saint-Julien, 1 ^{er} GCC, 1991.
Et. un peu fanées et tachées. N: BG | 180 / 220 € |
| 55. | 2 Billes CH. LAFTE ROTHSCHILD, Pauillac, 1 ^{er} GCC, 1967.
Et. tachées ; N. 1 haut épaule, 1 bas goulot. | 400 / 600 € | 71. | 6 Billes CH. DUCRU-BEAUCAILLOU, Saint-Julien, GCC, 1991.
PNI. | 180 / 220 € |
| 56. | 1 Mag. CH. LAFTE ROTHSCHILD, Pauillac, 1 ^{er} GCC, 1973.
Et. tachée ; N. bas goulot. | 400 / 600 € | 72. | 6 Billes CH. DUCRU-BEAUCAILLOU, Saint-Julien, GCC, 1991.
PNI | 180 / 220 € |
| 57. | 2 Billes SEGOND DE DURFORT, Margaux, 1993.
Et. un peu fanées. N. BG | 10 / 15 € | 73. | 3 Billes CH. DUCRU-BEAUCAILLOU, Saint-Julien, 1982, 1986 et 1990.
N. mi/bas goulots ;
Et. 1 impeccable, 2 passées et déchirées. | 300 / 350 € |
| 58. | 2 Billes CH. MARTINENS, Margaux, 1987.
Et. Petits accrocs. N. BG/LHE | 15 / 20 € | 74. | 2 Billes CH. LÉOVILLE-BARTON, Saint-Julien, 1992.
Et. Un peu tachées. N: BG | 40 / 60 € |



106

- | | | |
|------|---------------------------------------------------------------------------------------------------------------------------------------------------------------------------------------------------------------------------------------------------------|-----------------|
| 75. | 3 Billes CH. BEYCHEVELLE, Saint-Julien, 1985.
N. Bas goulot ; Et. infirmes accrocs. | 100 / 150 € |
| 76. | 1 Bille CH. BEYCHEVELLE, Saint-Julien, 1983.
N. Bas goulot ; Et. à peine tachée. | 30 / 50 € |
| 77. | 3 Billes CLOS DU MARQUIS, Saint-Julien, 1989.
N. mi-bas goulot ; Et. à peine tachée. | 50 / 60 € |
| 78. | 6 Billes CH. LÉOVILLE BARTON, Saint-Julien, 1992.
N. mi/bas goulot ; Et. ok. | 120 / 150 € |
| 79. | 6 Billes CH. LÉOVILLE BARTON, Saint-Julien, 1992.
N. mi/bas goulot ; Et. ok. | 120 / 150 € |
| 80. | 7 Billes ELEANORE DU CH. TEYNAC, Saint-Julien, 1994.
N. bas goulot ; Et. à peine tachée. | 70 / 90 € |
| 81. | 2 Billes LÉOVILLE LAS CASES, Saint-Julien, 1964 et 1994.
1964 : N. bas-épaule/vidange ; Et. déchirée
1994 : N. impeccable ; Et. tachée blanchie | 120 / 180 € |
| 82. | 1 Mag. LÉOVILLE LAS CASES, Saint-Julien, 1978.
Et. tachée ; N. haut épaule. | 150 / 200 € |
| 83. | 1 Bille LÉOVILLE LAS CASES, Saint-Julien, 1985.
Et. correcte ; N. bas goulot. | 100 / 120 € |
| 84. | 1 Mag. CH. GLORIA, Saint-Julien, 1989.
PNI. | 60 / 80 € |
| 85. | 2 Billes CH. LÉOVILLE POYFERRÉ, Saint-Julien, 2^e GCC, 2007.
PNI | 80 / 100 € |
| 86. | 6 Billes CH. LÉOVILLE-POYFERRÉ, Saint-Julien, 2^e GCC, 2000.
CBO NI | 200 / 250 € |
| 87. | 2 Billes CH. LÉOVILLE POYFERRÉ, Saint-Julien, 2^e GCC, 1985.
Et. tachées ; N. bas goulot. | 60 / 80 € |
| 88. | 6 Billes CH. CALON-SEGUR, Saint-Estèphe, GCC, 2000.
CBO NI | 240 / 260 € |
| 89. | 1 Bille CH. CALON-SEGUR, Saint-Estèphe, GCC, 1967.
N. haute épaule ; Et. déchirée et tachée | 40 / 50 € |
| 90. | 1 Bille CH. COS D'ESTOURNEL, Saint-Estèphe, 1975.
N. épaule; Et. tachée et déchirée | 40 / 60 € |
| 91. | 2 Billes CH. COS D'ESTOURNEL, Saint-Estèphe, GCC, 1998.
PNI | 120 / 180 € |
| 92. | 1 Bille CH. MONTROSE, Saint-Estèphe, 1964.
N. épaule ; Et. légèrement tachée. | 60 / 80 € |
| 93. | 7 Billes CH. DOMEYNE, Saint-Estèphe, cru bourgeois, 1993.
N. mi/bas goulot ; Et. à peine tachées. | 30 / 50 € |
| 94. | 2 Billes CH. PHÉLAN-SEGUR, Saint-Estèphe, 1990.
Et. Un peu tachées. N. bas goulot | 40 / 60 € |
| 95. | 4 Billes CH. LAFON-ROCHET, Saint-Estèphe, 1990.
Et. quelques petites traces. N. haute épaule | 100 / 150 € |
| 96. | 1 Mag. CH. HAUT-MARBUZET, Saint-Estèphe, 1981.
N. haute épaule ; Et. protégée sous cellophane. | 25 / 30 € |
| 97. | 1 Bille CH. CHEVAL BLANC Saint-Émilion, 1^{er} GCC 1975.
Et. déchirée et recollée au scotch. N: haute-épaule | 150 / 200 € |
| 98. | 1 Bille CH. LE PRIEURÉ, Saint-Émilion, GCC, 1981.
Et. Un peu fanée. N: BG/LHE | 15 / 20 € |
| 99. | 6 Billes CH. LE PRIEURÉ, Saint-Émilion, GCC, 1981.
Et. Fanées et très usées. N: BG/LHE | 80 / 120 € |
| 100. | 6 Billes CH. LE PRIEURÉ, Saint-Émilion, GCC, 1981.
N. bas goulot ; Et. 3 déchirées. | 50 / 60 € |
| 101. | 2 Billes CH. LAROQUE, Saint-Émilion, GC, 1982.
N. haute épaule ; Et. tachées et petits accrocs. | 20 / 30 € |
| 102. | 3 Billes CH. PAVIE, Saint-Émilion, 1^{er} GCC, 1994.
Et. à peine tachées ; N. impeccables. | 240 / 260 € |
| 103. | 1 Mag. CH. LA MELISSIERE, Saint-Émilion, GC, 1993.
Et. très légèrement tachée. N. haute épaule
Caisse bois. | 50 / 10 €0 |
| 104. | 1 Mag. CH. LA GAFFELIERE, Saint-Émilion, 1^{er} GCC, 1970.
N. haute épaule ; Et. déchirée avec manque et scotchée ;
capsule coupée pour lire le millésime | 30 / 50 € |
| 105. | 1 Mag. CH. LAROZE, Saint-Émilion, GCC, 1971.
N. haute épaule ; Et. déchirée avec manque et scotchée ;
capsule coupée pour lire le millésime | 30 / 50 € |
| 106. | 1 Bille CH. PETRUS, Pomerol, 1978.
N. bas goulot/haute épaule ;
Et. légère déchirure à l'étiquette | 1 000 / 1 500 € |
| 107. | 7 Billes CH. LA CONSEILLANTE, Pomerol, 1985.
Et. légèrement tachées, légèrement plissées ;
N. bas goulot/haute épaule | 1 000 / 1 500 € |
| 108. | 12 Billes CH. BROWN, Pessac-Léognan, 2000 (Blanc)
CBO NI | 360 / 400 € |
| 109. | 12 Billes CH. BROWN (blanc), Graves, 1996
CBO NI | 300 / 350 € |
| 110. | 12 Billes CH. BROWN (blanc), Graves, 2005
CBO NI | 360 / 400 € |
| 111. | 4 Billes PAVILLON BLANC de CH. MARGAUX, Bordeaux Blanc, 1988.
Et. à peine tachées ; N. 1 bas goulot, 3 haut épaule | 320 / 350 € |
| 112. | 1 Bille Y de CH. YQUEM, Sauternes, 1977.
N. épaule ; Et. plissée tachée
Capsule vraisemblablement percée. | 50 / 60 € |
| 113. | 2 Billes CH. RAYNE VIGNEAU, Sauternes, 1^{er} GCC, 1933 et 1967.
1933 : N. épaule ; Et. déchirée - capsule vraisemblablement percée
1967 : N. haute épaule; Et. déchirée - bouchon probablement descendu
et fuite à la capsule. | 100 / 120 € |
| 114. | 2 Billes CH. RIEUSSEC, Sauternes, 1^{er} GCC, 1985.
PNI | 80 / 100 € |
| 115. | 1 Bille CHATEAU-CHÂLON Mise Henri Maire 1988
Et. un peu frottée. N. 2 cm | 30 / 50 € |
| 116. | 6 1/2 Billes VIN D'ARBOIS Mise Le puits à vins, 1987
Caisse bois. | 60 / 80 € |
| 117. | 1 Mag. CHABLIS 1^{er} Cru "Montmain", mise Race, 1989
Et. déchirée. N. 2 cm | 50 / 100 € |
| 118. | 8 Billes CH. de POMMARD, Pommard, 1990.
N. 1 bas goulot, 7 mi goulot; Et: impeccable. | 330 / 400 € |
| 119. | 3 Billes CH. de POMMARD, Pommard, 1990.
N. 1 haut goulot, 1 mi-goulot, 1 bas goulot; Et: impeccable.
Capsule en cire. | 90 / 110 € |



122

128. **1 Jéroboam (3 L), Champagne DEUTZ, brut**
Capsule fuyante, N. à la collerette. CBO 30 / 50 €
129. **1 Bille TOKAJI Aszu, 6 Puttonyos, 1995**
Et. un peu frottée; N. bon. 20 / 30 €
130. **2 Billes PORTO**
- Ramos Pinto Reserva Collector
- Ferreira Mise 1994 10 ans
Boîtes d'origine, étiquettes légèrement frottées. 20 / 30 €



126

120. **6 Billes CH. de POMMARD, Pommard, 1988.**
N. impeccable; Et: 1 légèrement tachée, 1 petite déchirure. 180 / 200 €
121. **3 Billes CH. de POMMARD, Pommard, 1988.**
N. impeccable; Et: 1 légèrement déchirée.
Capsule en cire. 90 / 110 €
122. **1 Bille CH. RAYAS, Châteauneuf-du-Pape, blanc, 1995.**
N. impeccable; Et. déchirée avec manques. 350 / 400 €
123. **1 Bille Domaine de la GRANGE DES PÈRES, Pays de l'Hérault, mise Vaillé, 1993.**
N. impeccable ; Et. légèrement tachée. 300 / 400 €
124. **5 Billes :**
- 3 Billes BARON DES FONTENILLES, Pauillac, 1994. (N. une bas épaule)
- 2 Billes CH. FLEUR DE BRANDEY, Côtes de Castillon, 1997. (Une capsule déchirée) 25 / 30 €
125. **1 Bille Riesling, Clos Sainte Hune, mise F. E. Trimbach, 1988.**
N. 6,5 cm ; Et. légèrement tachée 150 / 200 €
126. **1 Bille Champagne DON PÉRIGNON, Moët & Chandon, 2000.**
Sous coffret à clip (traces d'humidité sur le coffret) 150 / 200 €
127. **1 Bille Champagne Jacques SELOSSE, Initial, Grand Cru Blanc de Blancs - Brut, dégorgement le 12 janvier 2016.**
N. impeccable ; Et. tachée 200 / 300 €



123

131. **1 Bille COGNAC Rémy Martin VSOP, édition limitée, carafe Saint Graal en cristal décoré argent, 40°, 70 cl.**
Bouchon à part.
Avant 1960. 1 000 / 1 200 €
132. **1 Bille COGNAC Remy Martin Grande Champagne très vieille dite d'âge Inconnu, carafe Baccarat avec bouchon, 40°, 70 cl.**
Avec étiquette au ruban et bouchon à part. 1 500 / 2 000 €
133. **1 Bille COGNAC Prince Hubert de Pollnac, Couronne, 40°, 70 cl.**
N. 8 cm. 10 / 30 €
134. **1 Bille COGNAC Pellisson**
sans étiquette, sans information. 10 / 30 €
135. **1 Bille COGNAC mise Jules Gautret, 1970, n° 563, 42,1°, 70 cl.**
Parfait état de présentation, avec coffret bois et carton d'origine. 150 / 200 €
136. **1 Bille COGNAC mise Jules Gautret, 1970, n° 530, 42,1°, 70 cl.**
Parfait état de présentation, avec coffret bois et carton d'origine. 150 / 200 €
137. **1 Bille COGNAC Sainte-Croix XO, 40°, 70 cl.**
État neuf en coffret de présentation. 20 / 50 €



131

- 144. 1 Bille ARMAGNAC Chabot extra old, 40°, 70 cl.
N° 028984.
N. 4 cm 10 / 30 €
- 145. 1 Bille GRAND FINE ARMAGNAC San Gil, J & J Pallas,
N. 5 cm 40 / 60 €
- 146. 1 Bille ARMAGNAC de Cyrano, VSOP, 40°, 70 cl.
Numérotée 72A.
Capsule déchirée. N. épaule 60 / 80 €
- 147. 1 Bille ARMAGNAC de Cyrano, 10 ans d'âge, 40°, 70 cl.
Numérotée 72H.
N. épaule 60 / 80 €
- 148. 1 Bille ARMAGNAC de Cyrano, hors d'âge, 40°, 70 cl.
Numérotée 728.
N. épaule 60 / 80 €
- 149. 1 Bille ARMAGNAC Hector de Béarn, UCVA, 40°, 70 cl.
N. épaule 30 / 50 €



139

- 138. 1 Bille COGNAC Sainte-Croix XO, 40°, 70 cl.
État neuf en coffret de présentation. 20 / 50 €
- 139. 1 Bille COGNAC Grande Fine Champagne mise à l'occasion du troisième
Chapitre de la Confrérie des Arts du Baron OTARD
Mise au Château de Cognac, 1974
50 ans d'âge, produit à 150 exemplaire (exemplaire numéro 66).
Présentation et niveau impeccable ; Coffret bois. 500 / 800 €
- 140. 1 Mag. COGNAC COUVOISIER Fine Champagne V.S.O.P, 40°,
probablement 150 cl.
Et. tachée avec petits accros; N. épaule - haut de capsule arraché.
30 / 50 €
- 141. 1 Bille COGNAC, Princes de Cognac, vieille fine champagne, mise Otard,
40°.
N. 13 cm. 20 / 50 €
- 142. 1 Bille VIEL ARMAGNAC, hors d'âge, Vve J. Goudoulin à Courrensan (Gers),
40°, 70 cl.
N. 5,5 cm 10 / 50 €
- 143. 1 Bille ARMAGNAC Prince Chabot, Napoléon, 40° (?), 70 cl (?).
N° 199468.
N. 4,5 cm 10 / 30 €



132

- 150. 1 Bille ARMAGNAC Hors d'âge, mise J. Dupeyron, 40°, 70 cl. 80 / 120 €
- 151. 1 Bille ARMAGNAC Prince de Gascogne, 40°, 70 cl.
N. bas épaule 10 / 30 €
- 152. 1 Bille ARMAGNAC de MONTAL 1959, mise novembre 2005, 40°, 70 cl.
Caisse bois d'origine. 150 / 200 €
- 153. 1 Mag. ARMAGNAC CH. de LEBERON XO, mise S. C. Rozes, 40°, 150 cl.
50 / 80 €
- 154. 1 Bille SCOTCH WHISKY, Jamie'08, Hiram Walker's, 43°, 75 cl.
N. 3,5 cm. 10 / 30 €
- 155. 1 Bille SCOTCH WHISKY, Bonnie's 1745, mise Alexander Blending, 43° (?),
75 cl (?).
N. bas épaule 10 / 30 €
- 156. 1 Bille SCOTCH WHISKY, Winchester, 40°, 70 cl. 10 / 30 €
- 157. 1 Bille SCOTCH WHISKY, MacArthurs select, 40°, 70 cl. 10 / 30 €
- 158. 1 Bille SCOTCH WHISKY, Queen's Castle finest, mise Glasgow Lelth, 43°, 75 cl.
N. 4,5 cm. 10 / 30 €
- 159. 1 Bille SCOTCH WHISKY, James Martins VVO, 43°, 75 cl.
N. épaule 10 / 30 €
- 160. 1 Bille SCOTCH WHISKY, Blue Label, old field's, 43° (?), 70 cl (?).
N. bas épaule 10 / 30 €
- 161. 1 Bille SCOTCH WHISKY, Doble V, mise Jiram Walker, 43° (?), 75 cl.
N. bas goulot 10 / 30 €
- 162. 1 Bille SCOTCH WHISKY, Long John, special reserve, 40°, 70 cl. 10 / 30 €

ARTS LANDAIS
OBJETS D'ART
BIJOUX & MONTRES



SAMEDI 18 JUILLET à 14H

ARTS LANDAIS & OBJETS D'ART



- 201. La Côte d'Argent, Hossegor**
AFFICHE lithographiée en couleur d'après E. Paul CHAMPSEIX, pour les Chemins de fer du Midi, vers 1937.
Imprimerie Lucien Serre à Paris.
98,5 x 62 cm
(Entoilée, encadrée sous verre) 600 / 800 €
- 202. Émile VIGNES (1896-1983)**
Mimizan depuis les pins
PHOTOGRAPHIE.
Épreuve sur papier signée dans la composition.
29 x 38 cm
(Cadre) 100 / 200 €



- 203. Émile VIGNES (1896-1983)**
Pins sur le Lac
PHOTOGRAPHIE.
Épreuve en noir et blanc signée en bas à droite.
Timbre de l'artiste au revers.
23,5 x 29,5 cm (à vue) 100 / 200 €
- 204. ANONYME (XX^e siècle)**
Vues d'Hossegor et de son Casino, vers 1960
TROIS PHOTOGRAPHIES sur papier albuminé.
68,5 x 48,5 cm (à vue)
Cadre. 100 / 200 €
- 205. Clément d'ASTANIERES (1841-1917) & SUSSE Frères Fondateurs**
Le petit pêcheur
SCULPTURE.
Épreuve en bronze doré et ciselé signée à l'arrière.
Cachet de fondeur sur le côté.
Haut. 49 cm 1 200 / 1 500 €
- 206. Clément D'ASTANIERES (1841-1917)**
Promeneur sur la plage, 1890
Aquarelle signée en bas à droite.
Située et datée en haut à droite.
25,5 x 36,5 cm 200 / 300 €





207

207. Amédée BAUDIT (1825-1890)

Bergère Landaise et ses moutons près Lacanau ou Avant l'orage, 1883

Huile sur toile signée et datée en bas à droite.

Porte une étiquette manuscrite "n°141 au dos" sur le châssis.

Porte une étiquette manuscrite "n°899" au dos sur le cadre.

Titrée sur le cadre " Avant l'orage " et porte la mention " Invité " deux fois.

110 x 161 cm

2 000 / 3 000 €

Exposition : Société des Amis des Arts de Bordeaux, Bordeaux, Gounouilhou, 1885, n° 29, p. 20.

Elève du peintre François Diday (1802-1877), Amédée Daudit constitue, comme l'indique Jean-Roger Soubiran, l'un des trois grands noms de la "Trinité bordelaise" avec Martin Léonce Chabry (1832-1882) et Louis-Auguste Auguin (1824-1903). Rival de ce dernier, Baudit s'attache à peindre des paysages qui "vivent" et sont emprunts des grands noms de l'École de Barbizon.

Entre 1870 et 1886, l'artiste se dédie à la réalisation d'une "série orageuse" peinte autour de Lacanau. Fort de l'enseignement de son maître, Baudit accorde une grande importance à la solitude des sujets qu'il représente. En miroir, il rend dans ses grands formats une émotion vive face à la colère de la nature pour rendre une vision naturelle et réaliste - à la différence d'Auguin - des conditions de vie des habitants du Sud de la Gironde et des Landes.

208. École LANDAISE de la fin du XIX^e siècle

Ferme Landaise, 1894

Huile sur toile monogrammée et datée en bas à droite.

59 x 73 cm

300 / 500 €



208

209. Gabriel Marie BIESSY (1854-1935)

La ramasseuse d'épinards

Huile sur toile signée en bas à droite.

46,5 x 38,5 cm

300 / 500 €

210. Suiveur de Rosa BONHEUR (1822-1889)

Labourage nivernais, l'original créé en 1849

Huile sur toile non signée.

35 x 64,5 cm

(Petit trou)

400 / 600 €

211. Pierre LABROUCHE (1876-1956)

L'Estere!

Encre sépia et rehauts de gouache blanche sur carton fort, signée en bas à gauche, signée et titrée sur étiquette au dos.

56 x 72 cm

500 / 600 €



209



212. Pierre Gaston RIGAUD (1874-1939)

Étang à Lacanau, 1903
Huile sur carton signée et datée en bas à gauche.
Située et datée au dos.
28,5 x 41 cm

600 / 800 €

213. Louis Marius GUEIT (1877-1956)

Clair de lune sur le courant d'Huchet (Uishet), vers 1920
Huile sur toile signée en bas à gauche.
38 x 55 cm
(Petite restauration)
Oeuvre en rapport : Musée Borda, Dax, inv. n° 2004.16.1.

2 000 / 3 000 €

214. Charles Alfred DELSUC (1859-1938 ?)

Les Sables-d'Olonne, 1915
Huile sur toile signée en bas à gauche et datée en bas à droite.
38 x 55 cm
(Accidents et restaurations)

150 / 200 €

215. Tony Georges ROUX (1894-1928)

Les dunes à marée basse, 1916
Aquarelle signée et datée en bas à droite.
29 x 46 cm

200 / 300 €

216. Lucien SIMONNET (1849-1926)

Soleil couchant sur la Pinède
Huile sur toile signée en bas à droite.
Annotée sur le châssis.
73 x 61 cm

500 / 800 €



221



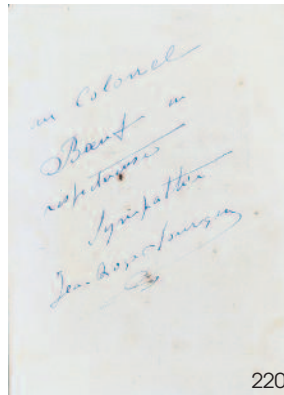
219



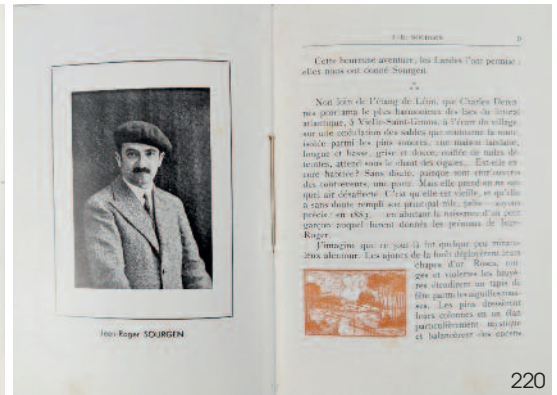
218



220

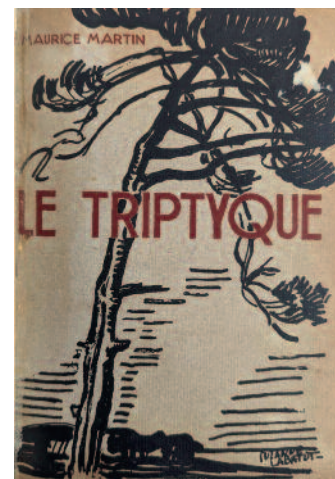


220



220

217. **François DUMOULIN (1864-1917)**
Étang Landais, Hossegor (?)
 Aquarelle signée en bas à droite
 29 x 43 cm 100 / 200 €
218. **École FRANÇAISE du début du XX^e siècle**
Le Lac d'Hossegor près Capbreton
 Encre à la plume, datée 7.2.22 en bas à gauche, trace de signature en bas à droite et titré en marge.
 28,3 x 18 cm
 (Papier et passe-partout collés sur montage) 80 / 120 €
219. **Jules Bertrand GÉLIBERT (1834-1916)**
Étude pour chiens de chasse et canard
 Mine de plomb et rehauts de gouache blanche signée en bas à droite.
 Annotée en haut à gauche.
 24 x 32 cm
 (Petits trous) 100 / 200 €
220. **SIRIEYX DE VILLERS, *Le peintre landais J-R Sourgen*, Chabas, 1931**
 In-8 broché à reliure cartonnée. Dédicace du peintre sur la 2^e de couverture au Colonel "Boeuf".
 Ex. n° 427.
 (Petites rousseurs) 200 / 300 €
221. **PETITE STATUETTE** en céramique peinte représentant un berger Landais sur ses échasses. Base circulaire gravée. Numérotée en creux au revers.
 Travail populaire, vers 1930-1950
 Haut. 24,5 cm
 (Tête recollée) 50 / 100 €
222. **Jean-Roger SOURGEN, *L'Art de peindre. Réflexions - Anecdotes*. Préface de Francis Jammes. Mont-de-Marsan, Jean-Lacoste, 1953.**
 In-8 broché, couv. ill. Ouvrage numéroté 297/800 ex. sur papier couché, illustré de reproductions. 100 / 200 €
 JOINT : REPRODUCTION encadrée de la préface de F. JAMMES.
223. **(SOURGEN) - Maurice MARTIN, *Le Triptyque poèmes de la Côte d'Argent*. Paris, Brocherioux, 1923.**
 In-4 demi-reliure de basane rouge, couv. illustrée en couleur par Sourgen, et diverses planches par de F. Auburtin, G. Bergès, H. Delpéch, A. Duprat, A. Gueit, M. Gueit, G. Guignard, O. Mascré, S. Rappa.
 Ouvrage enrichi d'un extrait d'article de journal par Chabas pour la mort de l'auteur, et d'une photo de 1925 par Vignès représentant la descente du Courant d'Huchef avec Maurice Martin dans une barque au premier plan.
 Bon exemplaire 80 / 120 €
224. **(LABATUT) - Maurice MARTIN, *Le Triptyque poèmes de la Côte d'Argent*. Paris, Delmas, 1934.**
 In-4 broché, demi-reliure à coins (frottée) couv. illustrée cons., Ex. débroché, manque de papier au dos et aux coins de la couv.
 Ouvrage avec illustrations de Suzanne Labatut (couverture, 11 planches hors texte, portrait de l'auteur en frontispice, rappel de couverture et divers croquis dans le texte).
 Ex. 56/210 sur Annam de Rives avec suite sur Ingres camaïeu. 40 / 60 €



224



225. Jean-Roger SOURGEN (1883-1978)

La Lande / Le Pays Basque- Pochette d'Art

SUITE DE DIX CARTES POSTALES portant des reproductions de Tableaux de Roger SOURGEN.

Dans une chemise en papier lithographiée, titrée, numérotée 3 et annotée 12.

9,5 x 14 cm

100 / 150 €

226. Jean-Roger SOURGEN (1883-1978)

ENSEMBLE DE DIX-HUIT CARTES POSTALES imprimées en sépia vert ou bleu d'éditions variées, avec ou sans envoi.

Intéressantes versions à étudier dont certaines vues d'étangs animés par des animaux ou des êtres humains traités à la manière du symbolisme.

9 x 14 cm en moyenne.

100 / 200 €

227. Jean-Roger SOURGEN (1883-1978)

Pins gemmés en forêt landaise, vers 1915-1920

Huile sur toile signée en bas à droite
50 x 65 cm

6 000 / 8 000 €

228. Jean Roger SOURGEN (1883-1978)

Pins sur l'étang blanc, vers 1920

Huile sur panneau signée en bas à gauche.
16,5 x 24 cm

1 200 / 1 500 €

Bibliographie comparative : J-R SOUBIRAN, Jean-Roger Sourgen, peintre d'Hossegor et des Landes, Le Festin, 2010, p. 25.



229

229. Jean-Roger SOURGEN (1883-1978)

L'étang blanc, vers 1930

Huile sur toile signée en bas à droite.

73 x 133 cm

(Restaurations)

12 000 / 15 000 €

Bibliographie comparative : J-R SOUBIRAN, Jean-Roger Sourgen, peintre d'Hossegor et des Landes, Le Festin, 2010, p. 75.



231

230. Jean-Roger SOURGEN (1883-1978)

Pins sur les dunes par temps nuageux

Huile sur panneau signée en bas à droite.

19 x 24 cm

800 / 1 200 €

231. Jean-Roger SOURGEN (1883-1978)

Pins en gemmage et bord de lac landais

Huile sur panneau signée en bas à droite.

48 x 92 cm

5 000 / 6 000 €



248



247



236



246



248

232. Jean-Roger SOURGEN (1883-1978)

Le Moulin

Huile sur panneau signée en bas à gauche.
19 x 24 cm

300 / 500 €

233. Jean-Roger SOURGEN (1883-1978)

Pins et genêts en bord de lac Landais

Huile sur panneau signée en bas à gauche.
10,3 x 15,3 cm
cadre d'origine

800 / 1 000 €

234. Jean-Roger SOURGEN (1883-1978)

Oiseau - Projet de Carreau en céramique

Huile sur toile signée.
12 x 12 cm

200 / 300 €

235. Jean-Roger SOURGEN (1883-1978)

Oiseau - Projet de Carreau en céramique

Huile sur toile signée.
12 x 12 cm

200 / 300 €

236. Jean-Roger SOURGEN (1883-1978) & Manufacture HENRIOT à Quimper

La petite Sirène

CARREAU en faïence émaillée polychrome représentant une femme assise dans une forêt de pins. Le second plan figurant des voiliers naviguant. Annoté Hossegor. Signé.

Revers gainé de feutrine verte.

11,5 x 11,5 cm

300 / 500 €

Provenance :

- Atelier de l'artiste.

- Collection particulière, Capbreton (acquis auprès de la précédente).

Bibliographie : J-R SOUBIRAN, Peindre les Landes : De Hossegor à Soulac, Le Festin, Carignan-de-Bordeaux, 2012, reproduit p. 69.

237. Jean-Roger SOURGEN (1883-1978) & Manufacture HENRIOT à Quimper

PARTIE DE SERVICE À THÉ-CAFÉ en faïence émaillée polychrome crème rehaussée de liserés vert et brun comprenant une théière, un sucrier couvert, six tasses et neuf sous-tasses. Chaque pièce de forme décorée d'une scène paysage Landais ou Basque (sucrier couvert).

La plupart des pièces signées au revers.

(Bel état général, quelques infimes ébréchures)

600 / 800 €

238. Jean-Roger SOURGEN (1883-1978) & Manufacture HENRIOT à Quimper

Hortensias

CARREAU en faïence émaillée polychrome représentant un bouquet de fleurs rouges et bleues.

Signé.

11,5 x 11,5 cm

100 / 200 €

Provenance :

- Atelier de l'artiste.

- Collection particulière, Capbreton (acquis auprès de la précédente).

239. Jean-Roger SOURGEN (1883-1978) & Manufacture HENRIOT à Quimper

Hortensias

CARREAU en faïence émaillée polychrome représentant un bouquet de fleurs rouges et bleues.

Signé.

11,5 x 11,5 cm

100 / 200 €

Provenance :

- Atelier de l'artiste.

- Collection particulière, Capbreton (acquis auprès de la précédente).

240. Jean-Roger SOURGEN (1883-1978) & Manufacture HENRIOT à Quimper

Hortensias

CARREAU en faïence émaillée polychrome représentant un bouquet de fleurs rouges et bleues.

Signé.

11,5 x 11,5 cm

100 / 200 €

Provenance :

- Atelier de l'artiste.

- Collection particulière, Capbreton (acquis auprès de la précédente).

241. Jean-Roger SOURGEN (1883-1978) & Manufacture HENRIOT à Quimper

Hortensias

CARREAU en faïence émaillée polychrome représentant un bouquet de fleurs rouges et bleues.

Signé.

11,5 x 11,5 cm

100 / 200 €

Provenance :

- Atelier de l'artiste.

- Collection particulière, Capbreton (acquis auprès de la précédente).

242. Jean-Roger SOURGEN (1883-1978) & Manufacture HENRIOT à Quimper

Hortensias

CARREAU en faïence émaillée polychrome représentant un bouquet de fleurs bleues et rouges sur fond jaune.

Signé.

11,5 x 11,5 cm

100 / 200 €

Provenance :

- Atelier de l'artiste.

- Collection particulière, Capbreton (acquis auprès de la précédente).

243. Jean-Roger SOURGEN (1883-1978) & Manufacture HENRIOT à Quimper

Fleurs des champs

TROIS CARREAUX en faïence émaillée polychrome représentant un bouquet de fleurs (coquelicots, marguerites, bleuets)

Signés.

11,5 x 11,5 cm

300 / = 500 €

Provenance :

- Atelier de l'artiste.

- Collection particulière, Capbreton (acquis auprès de la précédente).

244. Jean-Roger SOURGEN (1883-1978) & Manufacture HENRIOT à Quimper

Fleurs des champs

DEUX CARREAUX en faïence émaillée polychrome représentant un bouquet de fleurs (coquelicots, marguerites).

Signés.

11,5 x 11,5 cm

200 / 300 €

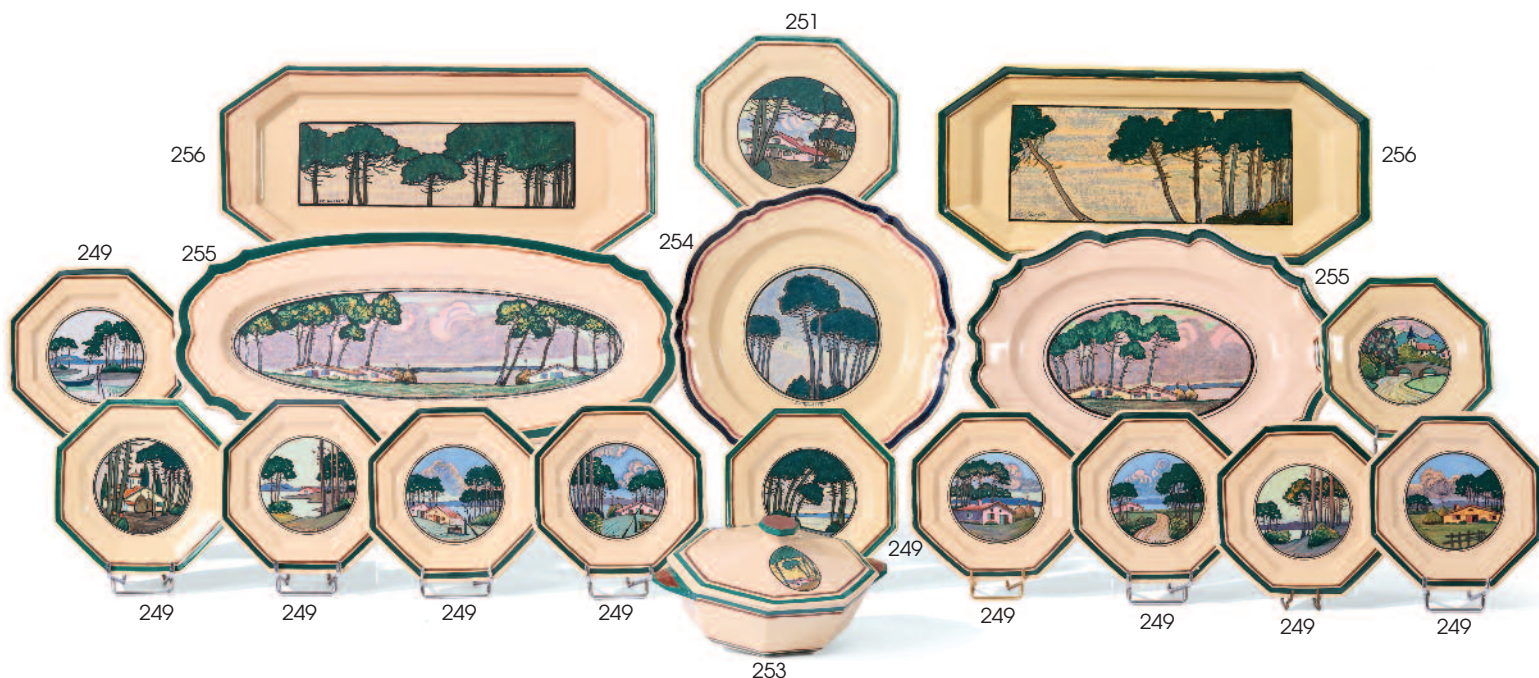
Provenance :

- Atelier de l'artiste.

- Collection particulière, Capbreton (acquis auprès de la précédente).



233



245. Jean-Roger SOURGEN (1883-1978) & Manufacture HENRIOT à Quimper
Flurs des champs
 TROIS CARREAUX en faïence émaillée polychrome représentant un bouquet de fleurs (coquelicots, marguerites).
 Signés.
 11,5 x 11,5 cm 300 / 500 €
 Provenance :
 - Atelier de l'artiste.
 - Collection particulière, Capbreton (acquis auprès de la précédente).

246. Jean-Roger SOURGEN (1883-1978) & Manufacture HENRIOT à Quimper
La Sirène
 CARREAU en faïence émaillée polychrome représentant une femme se tenant à des branches de pins au crépuscule. Le second plan figurant un voilier naviguant. Annoté "Hossegor" dans un cartouche.
 Signé.
 Revers gainé de feutrine rouge.
 11,5 x 11,5 cm 300 / 500 €
 Provenance :
 - Atelier de l'artiste.
 - Collection particulière, Capbreton (acquis auprès de la précédente).

247. Jean-Roger SOURGEN (1883-1978) & Manufacture HENRIOT à Quimper
Ange priant
 CARREAU en faïence émaillée polychrome représentant un ange auréolé.
 Signé. Marque de la Manufacture au revers.
 11,5 x 11,5 cm 200 / 300 €
 Provenance :
 - Atelier de l'artiste.
 - Collection particulière, Capbreton (acquis auprès de la précédente).

248. Jean-Roger SOURGEN (1883-1978) & Manufacture HENRIOT à Quimper
Deux perruches
 DEUX CARREAUX en faïence émaillée polychrome représentant des oiseaux branchés.
 Signés.
 11,5 x 11,5 cm 400 / 600 €
 Provenance :
 - Atelier de l'artiste.
 - Collection particulière, Capbreton (acquis auprès de la précédente).

249. Jean-Roger SOURGEN (1883-1978) pour HENRIOT, Quimper
 SUITE DE ONZE ASSIETTES À ENTREMETS, de forme octogonale, en faïence émaillée polychrome, à décor de paysages Landais dans le bassin, filets marron et verts sur l'aile. Signées sous la base.
 Diam. 20 cm 800 / 1 200 €

250. Jean-Roger SOURGEN (1883-1978) pour HENRIOT, Quimper
 SUITE DE SIX ASSIETTES À ENTREMETS, de forme octogonale, en faïence émaillée polychrome, à décor de paysages Basques dans le bassin, filets marron et verts sur l'aile. Signées sous la base ou dans le décor.
 Diam. 20 cm 500 / 800 €

251. Jean-Roger SOURGEN (1883-1978) pour HENRIOT, Quimper
 PLAT octogonal, en faïence émaillée polychrome, à décor de paysage landais dans le bassin, filets marron et verts sur l'aile. Signé dans le décor.
 Diam. 25,5 cm 100 / 150 €

252. Jean-Roger SOURGEN (1883-1978) pour HENRIOT, Quimper
 PLAT ovale à contours, en faïence émaillée polychrome, à décor de pins des Landes dans le bassin, filets bleus et rouges sur l'aile. Signé dans le décor.
 Diam. 25,5 cm 150 / 200 €

253. Jean-Roger SOURGEN (1883-1978) & Manufacture HENRIOT à Quimper
 LÉGUMIER à pans coupés en faïence émaillée polychrome crème cernée de liserés marrons et vert. Le couvercle orné d'un médaillon à décor d'une maison dans un paysage lacustre.
 Signé.
 Haut. 12 cm ; Larg. 27 cm (Infimes ébrechures) 500 / 800 €
 Provenance :
 - Atelier de l'artiste.
 - Collection particulière, Capbreton (acquis auprès de la précédente).

254. Jean-Roger SOURGEN (1883-1978) & Manufacture HENRIOT à Quimper
 PLAT DE SERVICE circulaire à bords contournés en faïence émaillée crème rehaussées de liserés bleu et rouge. Le bassin orné d'une réserve à décor d'une forêt Landaise au clair de lune signé sous couverte.
 Signé, numéroté "40" et numéroté "4" en creux au revers. Trous de suspensoir au revers.
 Diam. 34 cm 300 / 500 €
 Provenance :
 - Atelier de l'artiste.
 - Collection particulière, Capbreton (acquis auprès de la précédente).

255. Jean-Roger SOURGEN (1883-1978) & Manufacture HENRIOT à Quimper
 DEUX PLATS DE SERVICES ovales à bords contournés en faïence émaillée crème rehaussés de liserés vert et ocre. Les bassins ornés de médaillons ovales à décor de paysages lacustres signés sous couverte.
 Signés au revers.
 Long. 44,5 - 59 cm 600 / 800 €
 Provenance :
 - Atelier de l'artiste.
 - Collection particulière, Capbreton (acquis auprès de la précédente).

256. Jean-Roger SOURGEN (1883-1978) & Manufacture HENRIOT à Quimper
 DEUX GRANDS PLATS DE SERVICE rectangulaire à pans coupés en faïence émaillée crème et jaune rehaussés de liserés verte et ocre. Les bassins ornés de réserves rectangulaire à décor de pinèdes signées sous couverte.
 L'un signé au revers.
 Long. 53,5 cm 600 / 800 €
 Provenance :
 - Atelier de l'artiste.
 - Collection particulière, Capbreton (acquis auprès de la précédente).



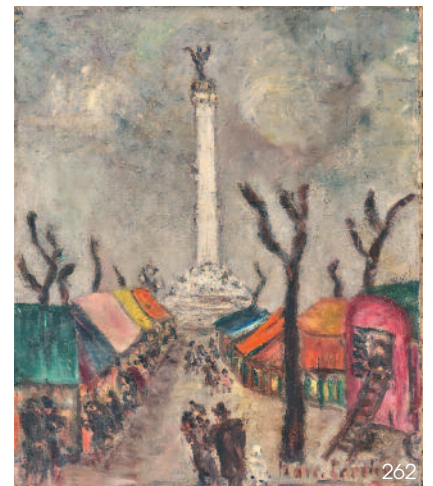
257



260



261



262



263

257. M. DUCASSE SOURGEN (XX^e siècle)

Lac landais
Huile sur panneau signée en bas à gauche.
79 x 150 cm

400 / 600 €

258. TROIS POTS DE RÉSINIER en terre cuite, intérieurs vernissés, l'un signé
Costadouat.
Haut. 11 cm

50 / 100 €

259. Jean TORTHE (1890-1981)

Ferme Landaise dans la forêt, ou Aerial
Huile sur toile signée en bas à droite.
33 x 46 cm

100 / 200 €

260. Roselyne BOISRAMÉ (XX^e siècle)

Paysage des Landes
Aquarelle signée en bas au centre.
25 x 18 cm

50 / 100 €

261. ÉCOLE de la fin du XIX^e siècle

Devant le château
Bord de rivière avec vache
Deux huiles sur carton formant pendants.
15 x 24,5 cm

100 / 200 €

262. Marcelle LARRIEU (1893-?)

Fête foraine à Bordeaux
Huile sur toile signée en bas à gauche.
Titrée au dos sur une étiquette.
46 x 55 cm

200 / 300 €

263. Georges STEIN (1855-1930)

Bordeaux, les quais
Huile sur toile signée et située en bas à gauche.
40 x 26 cm

800 / 1 000 €



264. École MODERNE (XX^e siècle)

Débarquement sur le port
Huile sur panneau non signée.
22,5 x 31 cm

150 / 200 €

265. Louis CABIÉ (1854-1939)

La Pointe de L'Aiguillon, Arcachon, 1894
Huile sur panneau signée, située et datée en bas à droite
33,5 x 51 cm

800 / 1 200 €

266. École MODERNE (XX^e siècle)

Bord de plage près les Abatilles, vers 1930
Huile sur carton située et datée en bas à droite.
27 x 22 cm

100 / 200 €

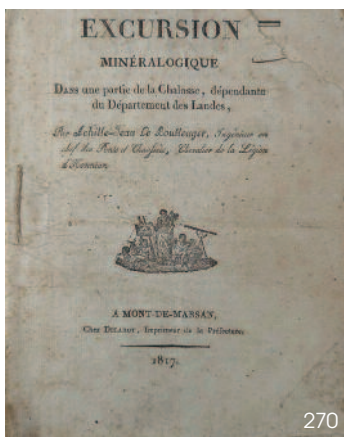
267. Maurice DEVILLERS (XX^e siècle)

Aureilhan, la maison de Madame Poudenasse
Huile sur toile signée en bas à gauche.
Titrée au dos.
60 x 60 cm

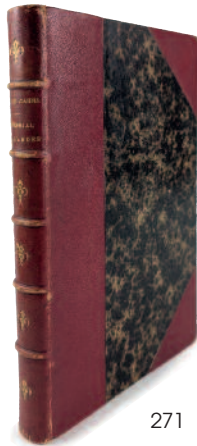
200 / 300 €

268. Léon DARLOT

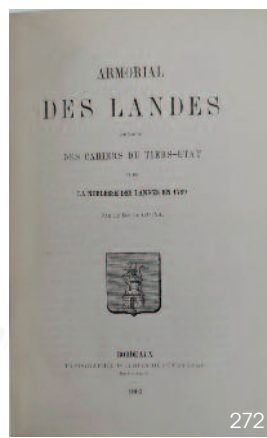
Coucher de Soleil en bord de mer
Huile sur toile signée en bas à droite.
Hors tout : 125 x 250 cm
Sans châssis, élément de décor de boiserie ou dessus de buffet
400 / 600 €



270



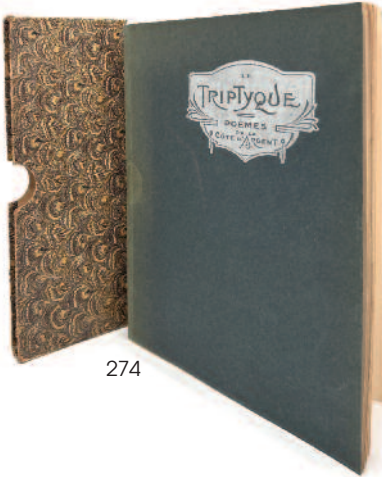
271



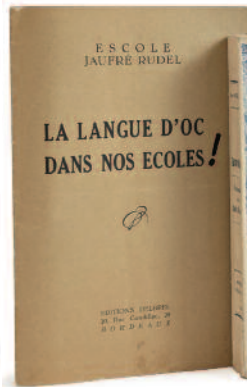
272



273



274



275



276

269. (TOURISME GIRONDIN) Syndicat d'Initiative de Bordeaux. Circuit du Ciron. In-folio à spirales.

Ensemble de vingt-cinq photographies argentiques représentant les divers châteaux du Bordelais (Château Yquem, Roquetaillade, Uzeste, Château du Pape Clément V ...) montés sur pages légendées en lettrines dorées.

Première moitié du XX^e siècle.

(Manque la spirale, déchirures à la coiffe)

80 / 120 €

270. (LANDES SCIENCES) - Achille-Jean LE BOULLENGER, Excursion minéralogique dans une partie de la Chalosse, dépendante du Département des Landes, chez Delaroy, Mont-de-Marsan, 1817.

Feuillet in-8 cousu (pliures et trous)

(Terc page déchirée dans l'angle)

10 / 20 €

271. GABARRA (J.-B.), Une alerte à Capbreton en 1587, Dax, Imp. J. Justère, 1883.

Plaquette 18 p. couv. cons. (mais avec manque, et contrecollé dans un cartonnage vert). Page de titre restaurée.

10 / 20 €

272. CAUNA (Baron de), Armorial des Landes, précédé des cahiers du Tiers-Etat et de la noblesse des Landes en 1789. Bordeaux, Dupuy, 1863.

In-8 demi-reliure à coins de basane rouge, dos à nerfs orné.

(Coiffes, coins et mors frottés)

Ouvrage illustré de nombreux blasons reproduits dans le texte. Ex-libris Château d'Olivier.

Bon exemplaire avec qq. rares et discrètes annotations.

50 / 80 €

273. (GASCOGNE) - 4 ouvrages :

- Abb. FOIX, Fables causides de La Fontaine en bers gascons, nlle éd. corrigée, Dax, ed. Hazael Labèque, 1891. Demi-reliure postérieurs.

- Isidore SALLES, Poésies Gasconnes "Debis Gascons - Gascogne et Inédits", ed. Société de Borda, Dax, 1930. Broché.

- Justin LARREBAT, Poésies Gasconnes nlle éd. annotée avec deux portraits de l'auteur, une notice biographique et une étude sur le Gascon de Bayonne par H. GAVEL, ed. cahiers bayonnais n°1, Bayonne, 1926. Broché ex. 60/100. (dos fatigué).

- Grammaire Gasconne, Bulletin trimestriel de la société de Borda, 3e Trim., Dax, 1905. Demi-reliure.

30 / 50 €

274. (ÉDITION ORIGINALE) - Maurice MARTIN, Le Triptyque poèmes de la Côte d'Argent, ed. Le Beau Livre, Brocherioux, Paris, 1922.

Grand in-4 broché avec couverture verte (passée) et titre gaufré argenté, sous boîlage.

45 illustrations en noirs et en couleurs par J.P. Alaux, F. Auburtin, G. Bergès, J. Calvé, H. Delpéch, A. Duprat, B. Gomez, A. Gueit, M. Gueit, G. Guignard, O. Mascré, M. Reypond de Broutelles, F.-M. Roganeau.

Ex. N°5 hors-série pour la presse d'un tirage de 400 ex. Avec envoi de l'auteur à Jean Jolivet, signé et daté.

150 / 200 €

275. (LITTÉRATURE) - 3 ouvrages :

- de PIERREFEUX (G.), Terre d'Amour Arcachon et la Côte d'Argent, préface de Maurice Martin, Lib. Feret et fils, Bordeaux, 1924.

In-16 avec couv. illustrée par Marius Gueit. Ex. 121/250 avec envoi autographe de l'auteur.

- Escole Jaufre Rudel, La Langue d'Oc dans nos écoles I, ed. Delbrel, Bordeaux, 1951. Plaquette, 16 p.

- PEYRESBLANQUES (J.), Contes et légendes des Landes suivi de Landes de mémoire, ed. Atlantica, Biarritz, 1999. Tome 1 seul, demi-reliure.

10 / 50 €

276. (LANDES TOURISME) - 2 ouvrages :

- BERTHELOT (dir.), Le Sud-Ouest de la France, ed. Miranda, 1925.

In-8 broché couv. ill. d'un bois de J.-B. Vettiner, et diverses ill. par Le Tanneur, Sourgen, Cantegril, Bendall, Chabré et Guilhot. Ouvrage de présentation des atouts de la région (arts décoratifs, vins, gastronomie, mode, spectacle, etc.) richement documenté de phototypies, publicités d'époque, de Bordeaux à Saint-Jean-de-Luz.

- Armand PRAVIEL, La Côte d'Argent, la Côte et le Pays Basque, le Béarn, ed. B. Arthaud, Grenoble, 1929.

In-8 en demi-reliure à coins de basane marron, dos à nerfs (passé), couv. cons. Bon exemplaire.

40 / 60 €

277. (LANDES LITTÉRATURE) - 2 ouvrages :

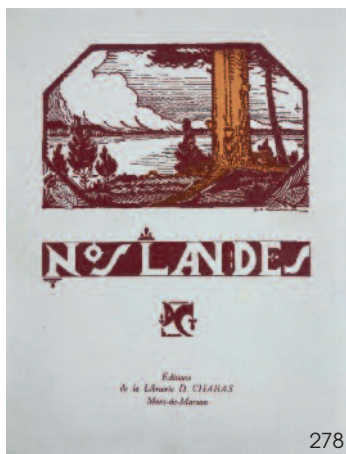
- ROSNY Jeune (Joseph-Henri BOEX dit), Hossegor ... "Collection G. Coquot", Paris, Delpéuch, 1926.

Petit in-8 broché avec 65 dessins de COSYNS. Bon ex. non coupé.

- Armand GOT, La Passion des Pins, ed. d'Aquitaine, Bordeaux, 1942.

In-8 broché (couv. tachée), bois gravé de R. Cami, avec envoi de l'auteur Ex. 260

40 / 60 €



278



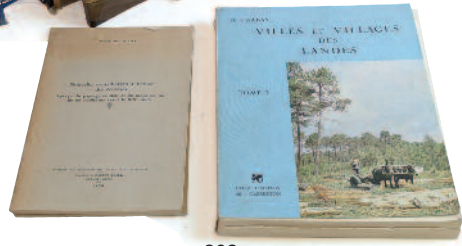
281



281



280



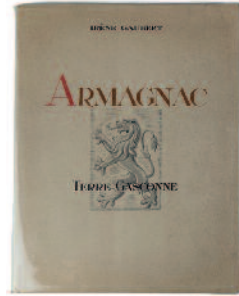
280



284



285



286



278. Coll., Nos Landes. Vision d'Ensemble sur le Pays Landais. Mont-de-Marsan, Chabas, 1927
Grand in-4 non relié. Ex. n° 236.
(Bel état, petites usures à la coiffe) 200 / 300 €

279. (LANDES) - 4 ouvrages
ESCHOLIER Raymond. Gascogne. Types et Coutumes. Dessins originaux de Clement SERVEAU, ed. des Horizons de France, Paris, 1929.
1 vol. in-4, reliure demi basane bleu et plats de maroquin grainé bleu, couverture et dos conservés, nombreuses illustrations lithographiées en couleurs dans le texte. (Bon exemplaire)
JOINT:
- S. BARRANX, La Daûne, Paris, ed. B. Grasset, 1923. In-16, reliure idem.
- E. DELBOUSQUET, Le Mazareilh, Paris, ed. litt. et art., 1901. In-16, reliure idem, couv. cons. avec manque et envoi de l'auteur à Charles Bastard (?).
- J.-H. ROSNY Jeune (Joseph-Henri BOEX dit), Hossegor ... "Collection G. Coquiote", Paris, Delpeuch, 1926. Petit in-8 broché. Couv. passé avec marque à l'encre. 100 / 150 €

280. (PATRIMOINE et ETHNOGRAPHIE) - 7 ouvrages
- CUZACQ (R.), L'Adour et ses gaves, ed. U.S.H.A., Aurillac, 1933. In-4 broché couv. ill. par Marius Gueit.
- TOULGOUAT (P.), Nouvelle contribution à l'étude des échasses - Aperçu du paysage landais et du mode de vie de ses habitants avant le XIXe siècle, Sté de Borda, Dax, 1974. Plaquette 120 p.
- CALLEDE (M.), Introduction au Pays Landais, ed. D. Chabas, Hossegor, 1932. Plaquette 16 p. avec envoi de l'auteur.
- CAZALIS (A.), Dax, ed. D. Chabas, Capbreton, 1974.
- Inventaire général des monuments et des richesses artistiques de la France : Peyrehorade. Paris, Imprimerie Nationale, 1973.
2 vol. in-4 dont un volume de texte accompagné d'un atlas, reliure éditeur sous étui carton (adhésif).
- CHABAS (D.), Villes et Villages des Landes, tome 1, c. a., 1968. Broché, couv. détachée, carte dépliant volante.
- Trésors d'archives des Landes, ed. Le Festin, hors-série, décembre 2007 10 / 50 €

281. M. MARTIN & S. LABATUT (Ill.). Le Triptyque. Bordeaux. Delmas, 1934
In-8 non relié. Ouvrage illustré de onze planches hors-texte.
(Petites déchirures à la couverture, bon état intérieur) 150 / 200 €

282. TARIS (J.), Edouard Cazaux Le dernier potier de Caunelle, ed. Sté de Borda, Dax, 1966. Plaquette 16 p. 10 / 20 €

283. (LITTÉRATURE)
PEYRESBLANQUES (J.),
- Contes et légendes des Landes suivi de Landes de mémoire, ed. Atlantica, Biarritz, 1999-2005.
2 vol. en demi-reliure.
- Trois poésies inédites d'Emile Despax, Dax, 1987. Plaquette
JOINT : Quatre REVUES D'AQUITAINE journal historique de Guyenne, Gascogne, Béarn, Navarre, etc. 1864-1865-1866-1870. 10 / 50 €

284. (RÉVOLUTION FRANÇAISE) - 5 ouvrages :
- LAFARGUE (F.), La Terreur révolutionnaire dans les Landes, ed. Jean-Lacoste, Mont-de-Marsan, 1935.
- SOUSSIEUX (P.), Les Landais et la Révolution Biographies-Généalogies, ed. centre généalogique des Landes, Dax, 1989.
- LABATUT (F.), La Révolution à La Teste (1789-1794), Arcachon, 1988.
- FILLOLES (C.), La Bourgeoisie landaise sous la Monarchie de Juillet (1830-1848), Sté de Borda, 1972. Plaquette 228 p.
- PECASTAING (A.), La Franc-Maçonnerie dans les Landes, le Grand Orient de France de 1888 à nos jours, B. E. Éditions, Mont-de-Marsan, 2007. 10 / 50 €

285. (ETUDES ET DIVERS) - 7 ouvrages :
- P. GROCCQ et C. DUBASQUE, Quand l'Adour se jetait à Port d'Albret, ed. SI, s.d.
- La Grande Lande géographie historique, Actes du Colloque du Tech octobre 1985, ed. PUB, 1985.
- Bulletin de l'association Mémoire en Marensin, n°9, 1998
- GUILLMAIN (E.), Courant d'huchet problèmes, causes et propositions de solutions, rapport présenté en vue de l'obtention du diplôme de technicien de la Mer et du littoral, option aménagement, environnement, littoral, 1994. Thèse reliée.
- GILDARD (E.) et DROUIN (J.-C.), Cent ans d'histoire des Landes autour du Lac d'Hossegor, ed. Lac et Lande, Hossegor, 2009.
- THORE (M. J.), Promenade sur les côtes du Golfe de Gascogne, 1810. Reproduction photocopiée.
- Bordeaux et la Guyenne autrefois, Marseille, 1978. 10 / 50 €

286. (LANDES ETUDES) - 2 ouvrages :
- René CUZACQ, Les Landes pittoresques, Histoire et Archéologie, Folklore et Littérature, ed. Jean Lacoste, Mont-de-Marsan, 1963.
- Irène GAUBERT, Armagnac Terre Gasconne, Havas, 1946. ill. de R. Maurel. Avec envoi de l'auteur. 30 / 50 €



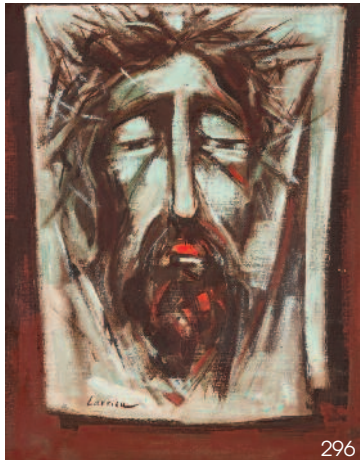
287



288



290



296



291



290



289



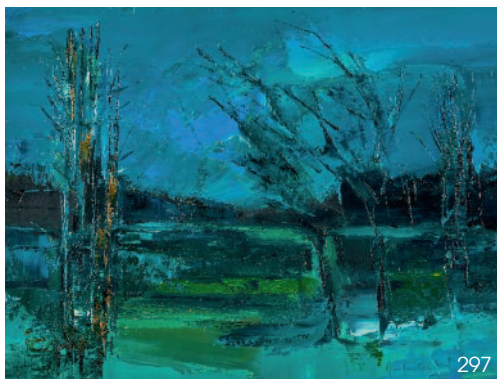
293



295

- 287. Gaston LARRIEU (1908-1983)**
L'église Saint-Blaise de Gourby, 1957
 Huile sur toile signée en bas à droite.
 Signée, datée et dédiée au dos "A mon cher Raymond Espagnet / Curé de Gourby - Rivière / toute mon affection".
 41 x 27 cm 300 / 500 €
- 288. Gaston LARRIEU (1908-1983)**
Étang landais
 Feutre noir et encre signée en bas à droite.
 46 x 60 cm (Cadre) 200 / 300 €
- 289. Gaston LARRIEU (1908-1983)**
Marines
 Huile sur isorel signée en bas à gauche.
 Titrée et numéroté 583 au dos.
 16 x 22 cm 300 / 500 €
- 290. Gaston LARRIEU (1908-1983)**
Les Genêts
 Huile sur toile signée en bas à gauche.
 Titrée et numérotée 313 au dos.
 65 x 93 cm 500 / 800 €

- 291. Gaston LARRIEU (1908-1983)**
Petit couchant (Landes)
 Huile sur toile signée en bas à droite, titrée au dos, numéroté 968.
 24 x 33 cm 300 / 400 €
- 292. Gaston LARRIEU (1908-1983)**
Rouge et or (Espagne)
 Huile sur toile signée en bas à gauche, titrée au dos, numéroté 274.
 24 x 41,5 cm 300 / 400 €
- 293. Gaston LARRIEU (1908-1983)**
La Escala (Costa Brava)
 Huile sur panneau signée en bas à droite, titrée au dos.
 45 x 64 cm 600 / 800 €
- 294. Gaston LARRIEU (1908-1983)**
Étang landais
 Pastel signée en bas à droite.
 Annoté "Lac de Léon" au dos sur le montage.
 31 x 43 cm 300 / 500 €
- 295. Gaston LARRIEU (1908-1983)**
Les cabanes de l'étang
 Pastel signée en bas à droite.
 Annoté "Étang de Parentis" au dos sur le montage.
 30 x 42,5 cm 300 / 500 €
- 296. Gaston LARRIEU (1908-1983)**
Voile de Véronique
 Huile sur panneau signée en bas à gauche.
 Titrée et numérotée "1285" au dos.
 63 x 49,5 cm 300 / 500 €



297. Marc-Jean CONVERT (1934-1979)

Étang Landais, vers 1978
Huile sur papier signée en bas à droite.
45 x 60 cm
Exposition : *Terres et eaux landaises*, Pavillon des Arts, Dax, février 1978 (coupure de presse au dos sur le montage).

150 / 200 €

298. Jean DUCASSE (1939-2011)

Chasseur et tonnes à canard sur l'étang blanc
Huile sur papier contrecollée sur panneau signée en bas à droite.
38 x 45 cm

150 / 200 €

299. Jean DUCASSE (1939-2011)

Étang des Landes
Huile sur papier signée en bas à droite.
43 x 57 cm
(Petites rousseurs)

150 / 200 €

300. Jean DUCASSE (1939-2011)

Le cirque
Huile sur papier signée en tête.
54 x 40 cm

200 / 300 €

301. Jean DUCASSE (1939-2011)

Capbreton, voiliers près de l'Estacade
Huile sur papier signée en haut à gauche.
38 x 44,5 cm

200 / 300 €

302. Jean DUCASSE (1939-2011)

Le lac d'Hossegor
Huile sur carton signée en bas à droite.
45 x 58,5 cm

200 / 300 €

303. Jean DUCASSE (1939-2011) & LA POTERIE DES PINS TRANQUILLES, Hossegor

GRANDE COUPE sur piédouche en céramique émaillée et poudrée rose à décor sur la panse de taureaux.
Signée à la base sous couverte. Annotée à la pointe "Y. TISON - Pièce unique" au revers.
Haut. 25 cm ; Diam. 29 cm

120 / 150 €

304. Jean DUCASSE (1939-2011) & LA POTERIE DES PINS TRANQUILLES, Hossegor

VASE boule sur piédouche en céramique émaillée ocre à décor en noir de torero et picador.
Signé à la base sur le piètement.
Signé à la pointe sous couverte "Y. TISON" au revers.
Haut. 25 cm
(Restauration au col)

120 / 150 €

305. Jean RIGAUD (1912-1999)

Labouheyre, chemin dans la Pinède
Huile sur toile signée en bas à gauche.
35 x 28 cm

400 / 600 €



306. Georgette DUPOUY (1901-1992)

Vase fleuri

Huile sur toile signée en haut à gauche.
61 x 50,5 cm

400 / 600 €

Provenance : Collection particulière, Dax.

307. Georgette DUPOUY (1901-1992)

L'enfant dans la forêt de Seignosse

Huile sur toile signée en bas à droite.
Signée, titrée et située au dos.
65 x 54 cm

200 / 300 €

Provenance : Collection particulière, Dax.

308. Georgette DUPOUY (1901-1992)

Le Chêne roux

Huile sur toile signée en bas à droite.
Signée et titrée au dos sur le châssis.
46 x 55 cm

200 / 300 €

Provenance : Collection particulière, Dax.

Exposition : Pintores Franceses em São Paulo, Musée d'Art - Fondation Assis, São Paulo, juin 1985 (Timbre au dos).

309. Georgette DUPOUY (1901-1992)

Intérieur du Cantal - chez Jacques Nort

Huile sur toile signée en bas à droite.
Signée et titrée au dos sur le châssis.
54 x 64,5 cm

200 / 300 €

Provenance : Collection particulière, Dax.

310. Georgette DUPOUY (1901-1992)

Neige au chemin montant

Huile sur panneau signée en haut à droite.
Signée, titrée, située et dédicacée au dos.
46 x 38 cm

100 / 200 €

Provenance : Collection particulière, Dax.

311. Georgette DUPOUY (1901-1992)

Le Muguet

Huile sur isorel signée en bas à droite.
33 x 24 cm

200 / 300 €

Provenance : Collection particulière, Dax.

312. Georgette DUPOUY (1901-1992)

L'oiseau en cage

Huile sur panneau signée en bas à gauche.
24 x 13 cm

200 / 300 €

Provenance : Collection particulière, Dax.

313. Georgette DUPOUY (1901-1992)

Bouquet de Muguet

Huile sur carton toilé signée en haut à gauche.
27 x 22 cm

300 / 500 €

Provenance : Collection particulière, Dax.

314. Georgette DUPOUY (1901-1992)

Rouget et Saint-Pierre, vers 1967

Huile sur panneau signée en bas à droite.
Signée et titrée au dos.
46 x 55 cm

300 / 500 €

Provenance : Collection particulière, Dax.

315. Georgette DUPOUY (1901-1992)

Trois chats

Huile sur toile signée en bas à droite.
33 x 41 cm

200 / 300 €

Provenance : Collection particulière, Dax.

316. Julien HENGÉ (1920 - 2019)

Le Boudigau

Huile sur isorel signée en bas à gauche.
38 x 45 cm

200 / 300 €

317. Robert VALLET (1907-1993)

Entrée du Port de Capbreton, vers les anciens bains chauds

Huile sur toile signée en bas à droite.
54 x 73 cm

800 / 1 200 €

318. Georgette DUPOUY (1901-1992)

Pommes et fleurs

Huile sur toile signée en bas à droite, numérotée 280 au dos.
22 x 27 cm

150 / 200 €



312



313



314



315



316



308



317



311



318

Marcel SAINT-MARTIN (1922-2009)

Cœuvres provenant de la collection privée de Jean Lalaude (1930-2011), professeur de lettres, formateur et figure engagée de l'éducation populaire dans les Landes.

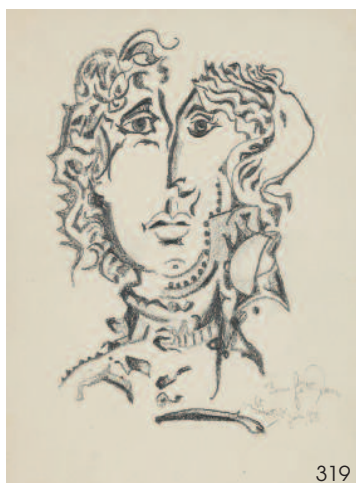
Militant de la diffusion culturelle et du théâtre pour tous, Jean Lalaude développe dès la fin des années 1960 une intense activité associative à Hagetmau, notamment au sein de l'Amicale laïque qu'il dirige et transforme en véritable foyer culturel, multipliant expositions, lectures et résidences artistiques. Il contribue également à faire de la Crypte de Saint-Girons un lieu dédié aux arts vivants et à la poésie.

C'est dans ce contexte d'effervescence culturelle qu'il rencontre Marcel Saint-Martin (1922-2009), peintre, poète et parolier originaire des Landes, revenu s'installer à Montfort-en-Chalosse à la fin des années 1960 après une carrière parisienne marquée par de nombreuses expositions et collaborations artistiques.

Figure singulière des avant-gardes poétiques et plastiques, Saint-Martin développe, sous le regard bienveillant de Lise Deharme, une œuvre protéiforme mêlant peinture, écriture et théâtre.

Entre les deux hommes se noue une amitié durable fondée sur des valeurs communes : la transmission culturelle, la poésie et l'accès de tous à la création artistique. Jean Lalaude soutient activement la diffusion de l'œuvre de Marcel Saint-Martin au sein des structures qu'il anime, tandis que l'artiste participe aux événements et projets culturels portés par son ami.

La présence de cette œuvre dans la collection personnelle de Jean Lalaude témoigne de cette relation étroite entre un acteur majeur de la vie culturelle landaise et un artiste dont il accompagnait et défendait la création. Cette provenance confère à la pièce une valeur historique et contextuelle notable, ancrée dans le réseau artistique et intellectuel des Landes de la seconde moitié du XX^e siècle.



319. *Portrait de Jean Lalaude, 1997-1998*

Mine de plomb signée, datée et dédiée en bas à droite.
32,5 x 25 cm

200 / 300 €

320. *Composition lyrique*

Technique mixte sur papier préparé.
Signée en bas à droite.
63 x 97 cm

500 / 800 €

321. *Composition lyrique*

Encre et lavis d'encre sur papier préparé.
Signée en bas à droite.
79 x 58,5 cm

500 / 800 €

322. *Composition lyrique*

Encre et lavis d'encre sur papier préparé.
Signée et dédiée en bas à gauche.
63,5 x 48,5 cm

300 / 500 €

323. *Composition*

Encre signée et dédiée en bas à droite.
28,5 x 23 cm

200 / 300 €

324. *Composition*

Encre et lavis d'encre signée et dédiée en bas à droite.
28 x 21 cm

200 / 300 €

325. *Composition*

Encre et lavis d'encre signée et dédiée en bas à droite.
28 x 21 cm

200 / 300 €

326. *Composition*

Collage, encre et lavis signé et dédié en bas à droite.
33 x 29 cm

300 / 500 €

327. *Composition*

Collage et gouache signé en bas à gauche.
31,5 x 24 cm

300 / 500 €



320



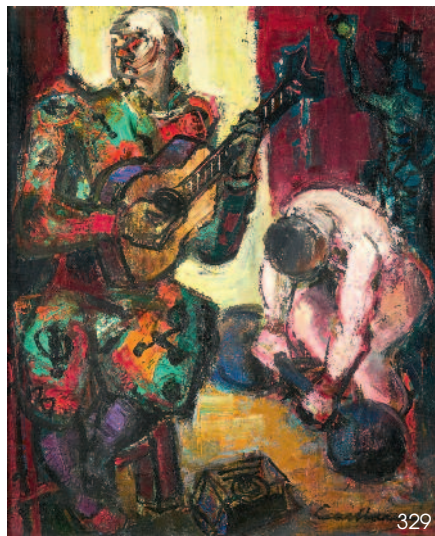
321



327



328



329



330

328. Paul Robert BAZÉ (1901-1985)

Jeunes pins à Seignosse

Huile sur isorel signée en bas à droite.
Signée et titrée au dos sur une étiquette.
38 x 46 cm

500 / 800 €

329. Rodolphe CAILLAUX (1904-1989)

L'Haltérophile

Huile sur toile signée en bas à droite.
Signée et titrée au dos.
46,5 x 38,5 cm

500 / 600 €

330. Pierre THÉRON (1918-2001)

Les Boutons d'or et le lierre, 1956

Huile sur toile signée en bas à droite, titrée et datée " 1.7.56 " au dos.
81 x 54 cm 300 / 400 €
Provenance : Ancienne collection Jacques Chaban-Delmas, par descendance.

331. Jean André LOURTAUD (1906-1980)

Composition abstraite ou Dune en vrac, 1975

Acrylique sur isorel signée en bas à droite, datée et titrée au dos.
73 x 50 cm 200 / 300 €

332. Jean André LOURTAUD (1906-1980)

Barques en cale sèche

Gouache signée en bas à droite.
50 x 65 cm 200 / 300 €

333. Jean HOURREGUE (1925-1983)

Bordeaux, le carrelet sur la Garonne

Gouache signée en bas à droite.
27,5 x 75 cm 100 / 200 €

334. André CARTAYRADE (1921-2016)

Landes, Sentiers sous les pins, 1986

Huile sur toile signée en bas à droite.
Signée, titrée et datée au dos.
46 x 53 cm 50 / 100 €
Provenance : Atelier de l'artiste.

335. André CARTAYRADE (1921-2016)

Saint-Blaise-de-Gourby, 1994

Huile sur isorel signée en bas à droite.
Signée, titrée et datée au dos.
38,5 x 24,5 cm 100 / 150 €
Provenance : Atelier de l'artiste.

336. André CARTAYRADE (1921-2016)

Chapelle de Saint-Blaise-de-Gourby à Rivière, 1979

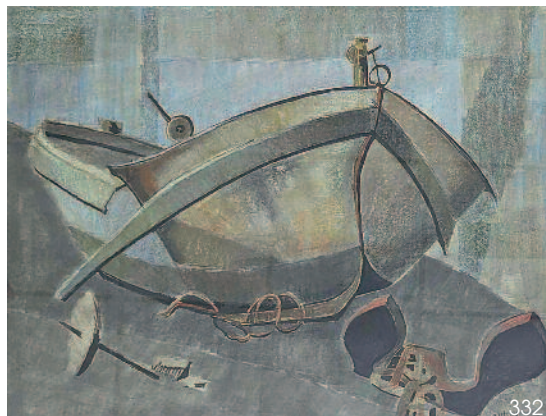
Huile sur toile signée en bas à droite.
Signée, titrée et datée au dos.
38 x 29 cm 100 / 200 €
Provenance : Atelier de l'artiste.



Hor. 333



331



332



Cartayrade 334



335



337. Martin LINDENAU (né en 1948)

Les Golfeurs
Huile sur toile signée en bas à droite.
Timbrée au dos.
81 x 100 cm

1 500 / 2 000 €

338. Antoine de LA BOULAYE (né en 1951)

Cavaliers andalous, 2001
Encre et lavis d'encre signée et datée.
23 x 40 cm

500 / 800 €

339. Paul Léon BLÉGER (1889-1981)

Jeune Malgache
Gouache sur papier signée au milieu à droite.
40 x 32 cm

200 / 300 €

340. Robert William JIVANOVITCH dit JIVA (1907-1974)

Corrida
Huile sur toile signée en bas à droite.
Signée et titrée au dos.

500 / 800 €

55 x 46 cm
Exposition : JIVA, Galerie Page, 1er - 20 février 19?? (coupure de presse au dos avec illustration de notre tableau)

341. (TAUROMACHIE) - André MONTAGNARD, La Festa du Sang, ed. Bendor, 2^e éd., 1958.

JOINT : *La Révolte du Taureau*, ill. de A. Vidal-Quadras. (feuille pliée).
10 / 30 €



342. D'après LE GAUCHER

Une Feinte d'Henry Meunier aux arènes d'Aire (ou L'écarteur), 1926
Lithographie à vue ovale en couleurs, imprimerie J. Pindat à Mont-de-Marsan.
55 x 36 cm
(Encadrée sous verre)
50 / 100 €



343. Jean ARCELIN (né en 1962)

La passe du Torero
Huile sur toile signée en bas à gauche.
61 x 38 cm

400 / 600 €

344. Jean-Louis TOUTAIN (1948-2008)

La passe du Matador
Huile sur toile signée en bas à droite.
80 x 80 cm

1 000 / 1 500 €





347

349

345. FAUTEUIL CLUB en simili cuir autruche fauve, oreilles, montants et piètement patin en bois naturel.
Vers 1940
Haut. 75 cm ; Larg. 92 cm ; Prof. 90 cm
(Bel état, garniture postérieure) 200 / 300 €

346. PAIRE DE FAUTEUILS CLUB en cuir rouge, pieds gaines en placage de palissandre.
Haut. 80 cm ; Larg. 88 cm ; Prof. 70 cm 200 / 300 €

347. SUITE DE QUATRE CHAISES à dossier plat et assise paillée, montants du dossier cylindrique terminés en gradins, pieds antérieurs droits, postérieurs sabres. Le dossier à paillage formant poignée.
Milieu du XX^e siècle. 150 / 200 €

348. MIROIR DE CHEMINÉE en chevron en partie haute, dans un cadre en bois et stuc argenté, à décor de bouquets de fleurs stylisés et motifs géométriques.
Époque Art Déco
143 x 86 cm 100 / 150 €

349. TABLE À JEU en guéridon de forme carrée à pans coupés, en palissandre et plaquage de palissandre, le plateau escamotable et réversible découvre un feutre vert, les angles à quatre petits tiroirs, piètements à quatre pans moulurés de style moderniste en croix.
Époque Art Déco
Haut. 72 cm ; 80 x 80 cm
(Traces d'humidité sur le plateau) 400 / 600 €

350. FAUTEUIL TYPE CLUB à dossier plat à pans coupés comme les côtés, entièrement gainé de cuir à clous, pieds antérieurs fuselés en olive.
Vers 1940
(Garniture à reprendre et coussin rapporté) 40 / 60 €

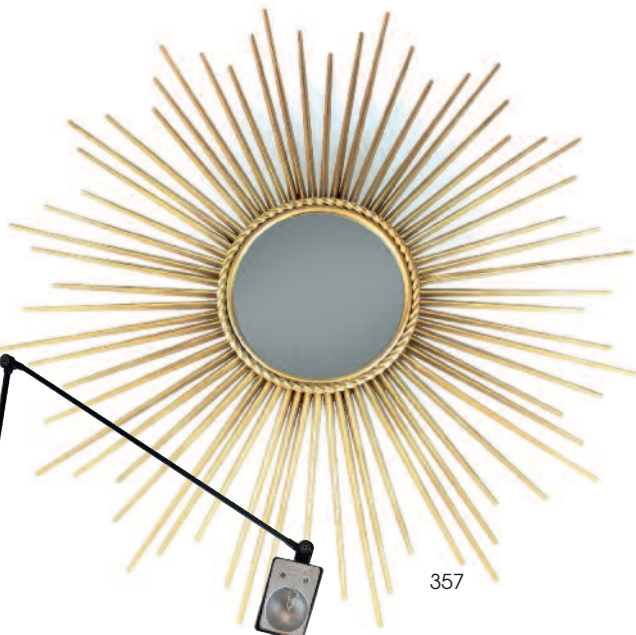
351. Attribuées à Maison JUMO
LAMPE Varilux, à fût cylindrique chromé sur base ovoïde à bague en plastique noir cranté formant interrupteur et reposant sur un socle circulaire. Trois lumières sur vasque en tôle laquée crème. Avec abat-jour.
XX^e siècle.
Haut. totale 73 cm (avec abat-jour)
(Fonctionne, très légères oxydations) 50 / 100 €



350



351



- 352. **D'après MARCEL BREUER**
 PAIRE DE FAUTEUILS d'après Vassily à monture tubulaire chromée et assise en cuir noir
 Haut. 74 cm ; Larg. 78 cm ; Prof. 70 cm 300 / 500 €
- 353. **CANDÉLABRE** en fer forgé laqué vert et blanc, à sept bras de lumière et à décor évoquant des feuilles de fougère et pétales de fleurs. Base circulaire.
 Haut. 94 cm (Oxydations) 80 / 120 €
- 354. **BIBLIOTHÈQUE** deux corps à ressaut central en acajou et placage d'acajou ouvrant à deux portes vitrées coulissantes en partie haute et en partie basse.
 XX^e siècle
 Haut. 200 cm ; Larg. 47 cm ; Prof. 185 cm 150 / 200 €
- 355. **MIROIR-SOLEIL** de forme circulaire dans un cadre en métal doré rayonnant. Le fond en carton estampé Chaty Vallauris Ant.
 Vers 1960
 Diam. hors tout : 70 cm 50 / 100 €

- 356. **Walter GERHARDS (XX^e siècle)**
Fat Lava, le modèle créé vers 1970
 LAMPE à double éclairage en céramique émaillée de forme pansue à col évasé et à motifs ajourés au centre.
 Haut. 50 cm (Petits éclats) 50 / 100 €
- 357. **MIROIR** ovale biseauté, dans un cadre en tôle de fer découpée et dorée à quatre rangs de rayons recourbés.
 Vers 1970.
 Hors tout : 93 x 77 cm. 200 / 300 €
- 358. **Tomaso CIMINI pour LUMINA**
 LAMPE de parquet, modèle *Daphne Terra*, en métal laqué à fût articulé au milieu et à la base, deux niveaux d'intensité. Marquée sous la base.
 Vers 1970-1980.
 Haut. max : 145 cm (Fonctionne, oxydations à la base) 100 / 150 €
- 359. **CIMA**
 LAMPE dite "Champignon" à deux lumières en laiton doré annelé de deux disques en plastique thermoformé et teinté vert. Allumage par pression sur le fût ou l'abat-jour, éclairage à trois intensités.
 Haut. 46 cm 50 / 100 €



361

360. Jacques BREUGNOT (XX^e siècle) à Bonny-sur-Loire
SUCRIER ou POT À THÉ en céramique émaillée bleu flanquée de deux ressauts.
Signé à la pointe au revers et numéroté.
Haut. 14,5 cm

50 / 100 €

361. D'après Mathurin MEHEUT (1882-1958)
PARTIE DE SERVICE DE TABLE comprenant 24 GRANDES ASSIETTES en porcelaine à décor en camaïeu de bleu de trois modèles d'animaux marins : homard, anguilles, réalisées pour la Maison PRUNIER. Manufacture BAUSCHER-WEIDEN, Allemagne. Signées au dos
Diam. 24 cm
(Parfait état)

2 000 / 3 000 €

362. Paul MILLET (1870-1950) à Sèvres
COUPE ou CENTRE DE TABLE en faïence émaillée vert et noir, de forme circulaire à deux anses prolongées en pieds cannelés. Marque au tampon.
Vers 1940
Haut. 6 cm ; Larg. 31 cm
(petits sauts d'émail)

80 / 120 €

363. Santiago Rodriguez BONOME (1901-1995)
Feuille de chardon
COUPE VIDE-POCHE en céramique émaillée et rehaussée à l'or à forme d'une feuille de chardon et deux boutons de fleurs formant prise.
Monogrammée au revers.
Haut. 9 cm ; Larg. 42 cm ; Prof. 28 cm
(Petites ébréchures)

100 / 200 €

364. Jean MARAIS
COUPE sur piédouche en faïence vernissée monochrome brune, signée jean MARAIS.
Vallauris, vers 1980.
Haut. 11 cm ; Larg. 11 cm ; Prof. 13 cm

50 / 60 €

365. DEUX CENTRES DE TABLE en bronze argenté à trois lumières reposant sur des pieds en enroulement.
Numérotés au revers.
Travail Moderne, vers 1950
Haut. 9 cm ; Larg. 37 cm ; Prof. 8 cm

150 / 200 €

366. Georgja JACOB (XX^e siècle)
Athéna, le modèle créé vers 1970
LAMPE DE TABLE en résine sable sur une base en résine teinté à l'imitation de l'albâtre.
Haut. 54 cm
(Taches)

100 / 200 €



362



363



366



364



370



371

- 367. DAUM Nancy France**
 COUPE sur talon en verre teinté bleu à décor sablé de motifs géométriques.
 Vers 1930
 Haut. 14 cm ; Diam. 30 cm 150 / 200 €
- 368. LALIQUE France**
 VASE modèle Florence, en verre blanc moulé pressé mat et poli, à frise centrale de vénus sur des contreforts et frises de vaguelettes. Modèle créé le 28 avril 1937, continué en 1947, repris après 1951.
 Haut. 19,5 cm
 (éclat sans manque au col) 150 / 200 €
 Bibliographie : Félix Marilhac, Catalogue raisonné, ref. n° 10-907 reproduit p. 466.
- 369. SAINT-LOUIS**
 CINQ VERRES de couleur à haut pied, modèle *Chantilly*, en cristal taillé de palmettes. Marqués.
 Haut. 21,5 cm 250 / 300 €
- 370. SAINT-LOUIS**
 SUITE DE DIX VERRES À RIESLING, modèle *Roemer*, en cristal teinté polychrome.
 Marque sous la base.
 Haut. 18,5 cm 500 / 800 €
- 371. SABINO**
 ABAT-JOUR cubique en verre moulé pressé à décor de feuillage stylisé, pouvant former lampe de table ou plafonnier, signé et n°4846.
 Haut. 15 cm ; 21,5 x 21,5 cm 300 / 400 €
- 372. CHRISTOFLE**
 PARTIE DE SERVICE, modèle *Cluny*, en métal argenté comprenant 53 pièces : Douze couverts, douze couteaux, douze cuillères à dessert, un couteau à fromage, un couvert à salade, une pelle à tarte et une louche
 (Dans divers coffrets dont certains d'origine avec blisters) 400 / 600 €



368



367

SAMEDI 18 JUILLET à 16H

BIJOUX & MONTRES



378

- 374. BAGUE** en or blanc (375) cruciforme ornée de quatre saphirs ovales et petits diamants en alternance, et très petits rubis sur l'épaulement.
TDD 53 ; Poids brut : 3,4 g
JOINT : Certificat IGTL/GMS/74103. 390 / 400 €
- 375. PENDENTIF** en or gris (750) de forme annulaire ornée de saphirs triangulaires et pavage de diamants, centré d'un petit diamant en pendentif.
Diam. 2 cm ; Poids brut : 3,12 g 200 / 300 €
- 376. PAIRE DE CLIPS D'OREILLES** en or gris (750) stylisant une fleur avec perles de culture et petits diamants.
Long. 2,5 cm ; Poids brut : 13,15 g 600 / 800 €
- 377. PAIRE DE CLOUS D'OREILLES** en or (750) avec perle de culture (8 mm env.).
Poids brut : 2,7 g 80 / 150 €
- 378. CHEVALIÈRE** en or (585) chiffrée "EF". Structure de bague en métal.
TDD 64 ; Poids brut : 26,2 g 300 / 500 €
- 379. BAGUE DÔME** en or gris (750) sertie d'un diamant demi-taille d'environ 1,20 ct entouré de douze petits diamants en serti fleur. Travail du joaillier Jacques TINGHIR (insculpation en 1948)
Qualité estimée du diamant principal : G/H - SI2. Monture en partie godronnée.
TDD 54 ; Poids brut : 7,5 g 1 200 / 1 800 €
- 380. PAIRE DE PUCES D'OREILLES** en or (750) et diamants taille moderne d'environ 0,45 ct chacun.
Qualité estimée : H/I - VS2 - SI1.
Poids brut de la paire : 1,5 g
(Manque une poussette) 400 / 600 €
- 381. COLLIER** avec pendentif en or gris (750) à chaton rond pavé de diamants, retenu par quatre griffes diamantées, pour environ 0,85 ct au total.
Poids brut : 2,5 g 700 / 800 €
- 382. MAUBOUSSIN**
MONTRE DE DAME, de style Art Déco, à boîtier rectangulaire en or gris (750). Le cadran émaillé bleu lapis-lazuli à chiffres romains, signé. Remontoir à cabochon de saphir. Numéro de série au revers. Bracelet en simili crocodile teinté bleu.
32 x 20 mm ; Poids brut : 19,9 g
Écrin d'origine (Révisée en mars 2026). 1 000 / 1 200 €
- 383. BAGUE** en platine (950) ornée d'une importante émeraude de 6,82 ct, origine Russie, épaulée de trois rangs de petits diamants taille brillant.
TDD 52 ; Poids brut : 7 g
La bague est accompagnée d'un certificat Bellerophon Gemlab (Paris) en date du 16 avril 2025 n°A16304, spécifiant une émeraude naturelle faiblement huilée (minor amount of oil), provenant d'Oural en Russie. 6 000 / 7 000 €
- 384. PAIRE DE CLOUS D'OREILLES** en or (750) stylisant une feuille avec émeraude poire.
Long. 1 cm ; Poids brut : 1,6 g 120 / 200 €
- 385. PENDENTIF** circulaire en vermeil (950) figurant sept émeraudes enchâssées dans un décor rayonnant alterné de perles et grenats.
Afrique du Nord, XX^e siècle
Diam. 5,5 cm ; Poids brut : 30 g 1 200 / 1 500 €
- 386. BAGUE** en or (750) sertie d'une émeraude hexagonale à pans épaulée de deux pierres en goutte.
Afrique du Nord, XX^e siècle
TDD 61 ; Poids brut : 4,7 g 200 / 300 €
- 387. BAGUE Toi & Moi** en or rose (375) ornée de deux diamants et entourage de petits rubis.
TDD 56 ; Poids brut : 3,8 g 390 / 400 €
- 388. BAGUE** en or jaune (375) ornée d'un rubis taille ovale (6,5 ct env.) flanqué de deux aigues-marines (0,95 ct env. chacune)
TDD 54 ; Poids brut : 4,1 g
JOINT : Certificat IGTL/GMS/74105 spécifiant le poids et l'origine naturelle des pierres. 300 / 350 €
- 389. BAGUE** en or rose (750) orné au centre d'un saphir rose dans un entourage entrelacé de petits saphirs roses et pavage de diamants.
TDD 52 ; Poids brut : 3,4 g 900 / 1 000 €
- 390. BAGUE** en or rose (375) ornée d'un saphir central ovale épaulé de topazes blanches taillées en poire et de petits diamants.
TDD 54 ; Poids brut : 5,7 g 350 / 400 €
- 391. BAGUE** en or (585) à plateau ovale centré d'un saphir rond d'env. 2,20 ct (origine probable Ceylan, non chauffé), dans un entourage de dix diamants taille moderne (entre 0,10 et 0,20 ct env.).
TDD 59 ; Poids brut : 13,3 g
(saphir et monture frottés). 1 200 / 2 000 €
- 392. BAGUE** en or gris (750) à plateau rond serti de diamants et saphirs calibrés.
TDD 60 ; Poids brut : 2,9 g 250 / 300 €
- 393. BAGUE ET ALLIANCE** en or gris (750) serties d'un pavage de diamants taille brillant pour l'alliance (gravée 19 mai 2012 ML à l'intérieur) et de neuf diamants taille brillant sur chaton carré pour la bague.
TDD 50/51 ; Poids brut total : 7 g
(Écrin) 420 / 450 €
- 394. FLAMOR**
MONTRE bracelet de dame en or gris (750) à boîtier rond et lunette sertie de diamants, cadran à fond émaillé bleu, mouvement mécanique, index et aiguilles squelette, bracelet souple à petite boucle déployante.
Diam. 22 mm ; Poids brut : 35,25 g
(Ne fonctionne pas, petit éclat sous le verre) 200 / 250 €
- 395. BROCHE** en or gris (750) à bordure chantournée, entièrement sertie de diamants taille ancienne et taille rose. Le diamant central de forme ovale pesant environ 0,60 ct.
Travail Français d'époque Art Déco.
Haut. 1,8 cm ; Long. 5,2 cm ; Poids brut : 8,44 g 1 000 / 2 000 €
- 396. BAGUE** en or gris (750) à chaton rond pavé de diamants retenu par quatre griffes diamantées, pour environ 0,6 ct au total.
TDD 54 ; Poids brut : 2,4 g 400 / 600 €
- 397. BAGUE** en or gris (750) ornée d'un rubis taille ovale de 7,78 ct épaulé de trois diamants baguette de chaque côté.
TDD 53 ; Poids brut : 7,03 g
Avec certificat IGS n°JW291120254226 du 29 novembre 2025. 2 800 / 3 000 €



374



375



379



376



381



382



383



393



393



394



396



395



397

- 398. HERMÈS, Paris**
BRACELET MANCHETTE large en cuir rouge. Fermoir rond en métal doré et impression florale. Signé à l'intérieur.
Tour de poignet 17 cm ; Larg. 2,5 cm 150 / 200 €
- 399. DIDIER GUERIN**
COLLIER à trois rangs de perles de culture en chute, fermoir cylindrique en or (585).
Long. 43 cm ; Poids brut total : 65,29 g
Dans un écrin de la marque 300 / 500 €
- 400. PENDENTIF** en forme de poisson, articulé, en or (750), yeux en pierres rouges et perle de culture dans la gueule.
Haut. 5 cm ; Poids brut : 2,8 g 180 / 250 €
- 401. PENDENTIF BRELOQUE** en ambre et à monture en or (750) figurant un poing fermé.
Long. 3,6 cm ; Poids brut : 3,4 g 100 / 200 €
- 402. BROCHE** en or (750) centrée d'une perle, évoquant un rouleau de parchemin.
Larg. 4 cm ; Poids brut : 6,1 g 300 / 500 €
- 403. PENDENTIF** en or (750) en forme de raquette de tennis.
Long. 3,2 cm ; Poids : 1,4 g 60 / 80 €
- 404. PENDENTIF** en or gris (750) ajouré et petites tranches de diamants, centré d'une pierre jaune.
Diam. 1,8 cm ; Poids brut : 2 g
JOINT : CHAÎNE en argent (925). Poids brut : 1,6 g 150 / 200 €
- 405. HERMÈS, Paris**
PAIRE DE CLIPS D'OREILLES en métal doré, entrelacs avec signature en noir.
Signées au dos Bijouterie fantaisie Hermès Paris.
Hauteur sur l'oreille : 4 cm.
Patine légèrement frottée.
Avec une boîte HERMÈS 200 / 300 €
- 406. PAIRE DE BOUTONS DE MANCHETTES** en métal doré émaillé en demi bouton de marguerite.
Diam. 1 cm 80 / 120 €
- 407. BOUCHERON**
BAGUE anneau, modèle Quatre Radiant, en or (750) à différents motifs. Signée et numérotée.
TDD 56 ; Poids : 9,8 g 1 500 / 3 000 €
Avec certificat, documentation, écrin et boîte de la Maison.
- 408. BAGUE** en or jaune (375) à large plateau rectangulaire légèrement bombé (28 x 24 mm) orné de saphirs multicolores (5,35 ct) et petits diamants (0,55 ct) dans un entourage de petits diamants.
TDD 54 ; Poids brut : 9,5 g 1 300 / 1 400 €
JOINT : Certificat IGT/L/GMS/74119
- 409. AMESTOY**
BAGUE JONC en or (750) et émail bleu centrée d'un diamant taille brillant.
TDD 53 ; Poids brut : 13,4 g 1 000 / 1 500 €
- 410. BAGUE** en or (750) ornée d'une tanzanite de 3,44 ct taille coussin, dans un entourage et épaulement de diamants pour 0,9 ct.
TDD 54 ; Poids brut : 5,72 g 1 300 / 1 500 €
La tanzanite est accompagnée d'un certificat AGL 0055699 du 24 février 2025 spécifiant le poids de 3,44 ct couleur violetish blue (AA).
- 411. BAGUE JONC** en or (750) avec saphir en serti clos épaulé de quatre petits diamants sur motifs de feuillage stylisé.
TDD 55 ; Poids brut : 6,9 g 350 / 500 €
- 412. MONTRE bracelet de dame** en or (750), à boîtier ovale bordé de petits diamants, mouvement mécanique, cadran rond, maillons pastilles articulés.
Poids brut : 42,37 g
JOINT : PETIT BOÎTIER de montre de dame en or (750) à mouvement mécanique. Poids brut : 7,3 g 2 700 / 3 000 €



398



399



400



404



405



407



412



408



410



409



411

- 413. DEMIPARRURE** en or (750) comprenant un BRACELET de bras et une BAGUE de forme moderniste en chevrons.
Poids brut total : 33,9 g 2 200 / 2 500 €
- 414. BROCHE** en or (750) à motif de croissant feuillagé.
Larg. 3 cm ; Poids brut : 3,7 g 200 / 300 €
- 415. SOLITAIRE** en or gris (750) et petit diamants taille moderne (0,05 ct).
TDD 55 ; Poids brut : 1,8 g 120 / 200 €
- 416. BRACELET** en or (750) serti de six pièces de 20 F or Napoléon III tête laurée (1862A, 2x 1863AB, 2x 1864A, 1869A). Avec chaînette de sécurité.
Larg. fermé 5,5 cm ; Poids brut : 49,7 g 3 000 / 4 000 €
- 417. BRACELET** en or (750) à maille américaine. Chaîne de sécurité cassée.
Poids : 37,9 g 2 700 / 3 000 €
- 418. BRACELET** en or (750) à mailles cylindriques.
Long. 18 cm ; Poids brut : 10,57 g 700 / 750 €
- 419. DEUX PAIRES DE CLOUS D'OREILLES** en or (750), une paire avec perles.
Poids brut : 4,6 g 250 / 350 €
- 420. PENDENTIF** en or (750) serti d'une pièce 20F or 1913. Le monture à décor filigrané de volutes. Anneau de suspente en métal doré.
Diam. 3 cm ; Poids brut : 10,2 g 600 / 800 €
- 421. PENDENTIF CŒUR** en or (750) et diamant demi-taille d'env. 0,80 ct.
Qualité estimée : G/H - SI1 (petit choc).
Haut. 2 cm ; Poids brut : 3,2 g 600 / 800 €
- 422. PAIRE DE CLOUS D'OREILLES "cœur"** en or (750) ajourés et sertis de diamants triangles au centre.
Haut. 0,7 cm ; Poids brut : 3,2 g 300 / 400 €
- 423. BOUCLES D'OREILLES** en argent (925) et or (375) en forme de fleurs, ornées de turquoises en cabochon ovale (10,7 ct) alternées de petits saphirs (0,2 ct) et pavage de diamants (0,45 ct) au centre.
Diam. 2,1 cm ; Poids brut : 9,04 g 300 / 350 €
- 424. ÉPINGLE DE CRAVATE** en or (750) à motif ajouré feuillagé en consoles portant un petit rubis.
Poids brut : 2,16 g 100 / 150 €
- 425. DEUX CHEVALIÈRES** en or (750) chiffrées.
TDD 56 & 57 ; Poids brut total : 6,4 g 400 / 500 €
- 426. CHEVALIÈRE** en argent (925) et pierre blanche.
TDD 54 ; Poids brut : 6,5 g 20 / 30 €
- 427. Attribué à Georges-René LECOMTE (1867-1958)**
BRACELET en or (750) à mailles étrier, avec cinq breloques de médailles de baptême et anniversaire de mariage chiffrées GD serties de diamants et rubis. Avec chaînette de sécurité.
Dans un écrin de la maison René G. Lecomte - Joaillier / Orfèvre - 5, rue d'Argout à Paris.
Larg. fermé 7 cm ; Poids brut : 45,4 g 3 000 / 4 000 €
- 428. ALLIANCE AMÉRICAINE** en or gris (750) ornée de 24 petits diamants pour 1,2 ct environ au total.
TDD 59 ; Poids brut : 3,66 g 400 / 500 €
- 429. BROCHE** en métal doré enserrant un camée sur coquillage au profil d'une jeune femme.
30 x 25 mm 20 / 50 €
- 430. DEUX MÉDAILLONS** en émaux peints de profils de femme, monture en or (750), l'un en broche, l'autre en pendentif.
3,5 x 2,8 cm et diam. 3,2 cm ; Poids brut : 10,4 g 600 / 700 €
- 431. BROCHE-PENDENTIF** en argent (800) à décor d'un papillon au naturel. Les ailes serties de demi-perles et pierres de couleurs.
XIX^e siècle
Poids brut : 9,1 g
(Manques, à restaurer au niveau de l'attache de la broche) 120 / 150 €
- 432. PETIT PENDENTIF** en or (750) à décor sur fond martelé d'une croix Basque.
2 x 1,3 cm ; Poids : 5 g 300 / 400 €
- 433. BRACELET Junc** en or (750) à décor gravé d'arabesques dans des réserves. L'un des côtés avec bélières, l'une retenant une pierre rouge baroque à monture en perle, petites émeraudes carrées en serti clos sur les côtés. Le centre serti d'une citrine sur coussin.
Afrique du Nord, XX^e siècle
Larg. 7 cm ; Poids brut : 31 g
(Cassé) 600 / 800 €
- 434. CHEVALIÈRE** en or (750) gravée d'armoiries sous couronne de marquis.
TDD 62 ; Poids brut : 20,8 g 1 400 / 1 600 €
- 435. BRACELET** souple en or (750) à maillons ajourés.
Long. 20 cm ; Poids : 11,1 g 800 / 900 €
- 436. CHAÎNETTE type sautoir** en or (750) à maillons navettes ajourés de rinceaux et entrelacs.
Long. 70 cm ; Poids : 19,7 g 1 200 / 1 500 €
- 437. COLLIER** en or (750) à maillons ovales ajourés.
Long. 42 cm ; Poids : 9,5 g 550 / 700 €



413



416



419



420



425



425



424



434



429



427



435

436

- 438. PAIRE DE PENDANTS D'OREILLES** en or (750) ornés chacun d'un cabochon d'améthyste, deux émeraudes ovales et une citrine en goutte.
Haut. 5,5 cm ; Poids brut : 6,1 g 300 / 500 €
- 439. LARGE BAGUE cocktail** en or (750) à plateau rond serti de saphirs roses (environ 3 ct) et améthystes (environ 1 ct) montés sur griffe.
TDD 56 ; Diam. 2,8 cm ; Poids brut : 11,53 g 1 400 / 1 600 €
- 440. LARGE BRACELET ruban** en argent (925) orné de citrines ovales avec entourage de saphirs et topazes blanches.
2,7 x 18,5 cm ; Poids brut : 41,5 g 450 / 500 €
- 441. FIN COLLIER** en or gris (750) à motif de double anneaux dont un pavé de petits diamants.
Long. 40/42 cm ; Poids brut : 2,6 g 200 / 300 €
- 442. BAGUE** en or gris (750) sertie d'un diamant taille ancienne dans un losange de saphirs calibrés entourés de petits diamants.
TDD 52 ; Poids total : 16,66 g 800 / 1 200 €
- 443. SOLITAIRE** en or gris (750) orné d'un diamant taille ancienne en serti clos (1 ct env.), anneau carré.
TDD 54 ; Poids brut : 4,16 g 700 / 1 000 €
- 444. BAGUE Vous et Moi** en or gris (750) avec diamant taille moderne d'environ 0,20 ct et saphir rond.
TDD 52 ; Poids brut : 8,2 g 600 / 700 €
- 445. Attribué à Georges Edward HUNT (1892-1960)**
BROCHE en argent (925) à décor de volutes stylisées sertie de six cabochons d'améthystes et enserrant une plaque émaillée à fond bleu à décor d'un visage féminin de profil à la manière de l'Antique. La chevelure rehaussée à l'émail doré. Contre-émail irisé bleu turquoise. Non signé.
3 x 4 cm 400 / 600 €
- 446. MAPPIN & WEBB, à Paris**
COLLIER ras-de-cou en or (750) à trois rangs de fines perles de culture alternées d'anneaux en or, parsemés de six saphirs jaunes en serti clos (0,22 ct au total) et retenant un motif en papillon avec diamants, onyx noir et pierre de lune. Fermoir en glissière en or (750) avec diamants.
Poids des diamants : 0,65 ct
Poids brut total : 24,22 g
Avec écrin d'origine de la marque et carte de visite de la boutique (acheté neuf en 1985) 2 000 / 2 500 €
- 447. BRACELET** à deux rangs de perles de culture, avec fermoir circulaire et baguettes en or (585).
Long. 18,5 cm ; Poids brut : 14 g 150 / 200 €
- 448. BRACELET** trois rangs de perles de culture grises de forme ovale. Fermoir en or (750).
Long. 18,5 cm
(Un rang à renfiler) 250 / 400 €
- 449. BAGUE Vous et Moi** en or rose (750) avec petit diamant et perle de culture.
TDD 66 ; Poids brut : 4,2 g
(Craquelure) 280 / 350 €
- 450. COLLIER DE PERLES fantaisie**, avec fermoir Art Déco en métal.
Long. 39 cm 10 / 30 €
- 451. BAGUE jonc** en or (750) à motif central godronné et rang de petits diamants.
TDD 63 ; Poids brut : 6,1 g 450 / 550 €
- 452. PAIRE DE CLOUS D'OREILLES** en or (750) sertis de perles fines dans un entourage de diamants taille rose.
Diam. 0,8 cm ; Poids brut : 5,9 g 200 / 300 €
- 453. PAIRE DE PENDANTS D'OREILLES** en or gris (375) avec pierre de lune rose en cabochon retenant un motif carré avec saphir dans un entourage de brillants et une goutte de grenat.
Long. 6 cm ; Poids brut : 11,3 g 600 / 700 €
- 454. BAGUE** en or (750) à plateau rectangle orné de semence de perles (demi) et ligne d'émail noir. Monture travaillée en volute.
Époque Napoléon III.
TDD 51 ; Poids brut : 2,8 g 250 / 400 €
- 455. BAGUE** en or (750) à motif floral stylisé centré d'un diamant taille brillant de 0,3 ct environ dans un entourage de cinq grenats tsavorites en serti clos.
TDD 60 ; Poids brut : 8 g 1 300 / 1 500 €
- 456. PAIRE DE CLOUS D'OREILLES** en argent doré (925) en forme de fleurs en nacre gravée et rubis.
Diam. 30 mm ; Poids brut : 8,6 g 100 / 150 €
- 457. BROCHE rosace** en or (750). Travail étranger.
Diam. 2,5 cm ; Poids : 9,8 g 500 / 700 €
- 458. PAIRE DE CLOUS D'OREILLES** en or jaune (375) en forme de fleur ornée en son centre d'un rubis entourée de péridots taillés en poire et bordure de petits diamants.
Diam. 2,3 cm ; Poids brut : 7,3 g 700 / 750 €
- 459. SACHET** d'environ 30 petits diamants taille brillant.
Diam. 2,4 mm environ. 400 / 600 €
- 460. SACHET** d'environ 40 petits diamants taille brillant.
Diam. 2,2 mm environ. 400 / 600 €
- 461. SACHET** d'environ 20 petits diamants taille brillant.
Diam. 2,6 mm environ. 400 / 600 €
- 462. SACHET** d'environ 16 petits diamants taille brillant.
Diam. 3,0 mm environ. 400 / 600 €
- 463. SACHET** d'environ 8 petits diamants taille brillant.
Diam. 3,3 mm environ. 500 / 600 €



438



439



442



440



447



452



453



454



455



456



457



458



465



466



467



470

- 464. DEUX CITRINES** sur papier soit une ovale (17,30 ct) et une poire (41,80 ct).
40 / 60 €
- 465. PENDENTIF dit "Cœur des Flandres"** en argent (800) en forme de cœur surmonté d'une couronne mobile. Le centre retenant une goutte et sertie de diamants taille rose. Chaîne en argent (800) à mailles forçat. Flandres, XIX^e siècle.
6 x 4 cm ; Poids brut : 19,7 g
200 / 300 €
- 466. PENDENTIF** en argent (950) à forme de cœur ajouré surmonté d'un nœud rubané et sa chaîne maille forçat. Pendeloques en pierre translucide sculpté représentant deux scarabées.
XIX^e siècle
Poids brut : 7,6 g
200 / 300 €
- 467. PENDENTIF CROIX** en argent rose (925) orné de morganites et brillants avec chaîne en argent (925).
4 x 3 cm ; Poids brut : 6 g
120 / 150 €
- 468. PENDENTIF fleur** en argent (925) orné de pierres de couleur taillées en cœur, retenu par une chaîne en argent (925).
Diam. 1,5 cm ; Poids brut : 5,5 g
60 / 80 €
- 469. PENDENTIF rosace** en argent rose (925) orné d'un quartz rose en cabochon au son centre et entourée de tourmalines de couleur et brillants. Avec une chaîne en argent (925).
Haut. 3,5 cm ; Poids brut : 8 g
120 / 150 €
- 470. PENDENTIF CROIX** en argent (925) ornée d'émeraudes taille ovale (6 x 4,5 cm). Avec une chaîne cable en argent (925).
Poids brut : 11,6 g
150 / 180 €
- 471. PENDENTIF rosace** en argent (925) ajouré et orné de citrines et péridots taille goutte en alternance, entourage de petits diamants et saphirs en pavage.
Diam. 3,7 cm ; Poids brut total : 10 g
Avec une chaîne en argent (925) accidentée.
200 / 300 €

- 472. PAIRE DE CLOUS D'OREILLES** en argent doré (925) ornés d'améthystes.
Haut. 2,4 cm ; Poids brut : 7,8 g
90 / 100 €
- 473. PAIRE DE CLOUS D'OREILLES** en pendants, en argent (925) à deux motifs de fleurs articulés ornés de péridots pour le premier, et topazes bleues pour le second avec saphirs au centre, et retenant un péridot taillé en goutte.
Long. 4,5 cm ; Poids brut : 11,5 g
220 / 250 €
- 474. PAIRE DE CLOUS D'OREILLES** en argent (925) stylisant une fleur ornée de péridots, tanzanites, saphirs et diamants.
Diam. 2,8 cm ; Poids brut : 9 g
160 / 200 €
- 475. PAIRE DE CLOUS D'OREILLES** en pendants en argent (925), à motif de fleur en topazes retenant une petite améthyste et une goutte en turquoise.
Long. 3 cm ; Poids brut : 5,2 g
80 / 100 €
- 476. PAIRE DE CLOUS D'OREILLES** en pendants, en argent (925) en forme de papillon orné de péridots ovales et ronds.
Haut. 2,5 cm ; Poids brut : 6,4 g
80 / 100 €
- 477. PAIRE DE BOUCLES D'OREILLES** en argent (925) orné d'un rubis ovale au centre entouré de lignes de saphirs multi-couleurs en dégradé.
Haut. 1,6 cm ; Poids brut : 5 g
100 / 150 €
- 478. PAIRE DE CRÉOLES** articulées, en argent (925), ornées de grenats taillés en poire. Fermoir en clip.
Diam. 3 cm ; Poids brut : 8,8 g
120 / 150 €
- 479. BAGUE TANK** en argent (925) centrée d'un rubis synthétique.
Travail des années 1940.
TDD 56 ; Poids brut : 11 g
45 / 60 €



472



473



475



476



492



493



496



497

- 480. IMPORTANTE BAGUE** en argent (925) partiellement doré, figurant une souris pavée de saphirs de couleurs.
Larg. 3,5 cm
TDD 54 ; Poids brut : 11,7 g 120 / 150 €
- 481. IMPORTANTE BAGUE** en argent doré (925) stylisant une fleur avec rubis central en feuille gravé et entourage de rubis ronds et poires.
3 x 2,5 cm
TDD 56 ; Poids brut : 9,8 g 130 / 150 €
- 482. BAGUE** en argent (925) rosé en motif de rosace orné d'un quartz rose en cabochon au centre entouré de pierres de couleurs et brillants.
Haut. 2,6 cm
TDD 51 ; Poids brut : 5,9 g 140 / 160 €
- 483. BAGUE** en argent (925) en forme de fleur étoilée ornée d'un saphir sur fond d'émail rouge et pavage diamanté.
TDD 55 ; Poids brut : 5,3 g 170 / 190 €
- 484. BAGUE** en argent (925) ornée d'un beryl vert taille ovale, dans un entourage à deux rangs à ailettes en pavage de diamants. Style 1900.
TDD 55 ; Poids brut : 5,3 g 300 / 400 €
- 485. LARGE BAGUE** en argent rose (925) stylisant une fleur avec pétales ornés de tanzanites (4,5 ct env.), saphirs et petits rubis.
Diam. 3 cm
TDD 54 ; Poids brut : 10,8 g 280 / 320 €
- 486. LARGE BAGUE** en argent rose (925) stylisant une fleur ornée de péridots taillés en poire, saphirs roses et petits rubis.
Diam. 3 cm
TDD 54 ; Poids brut : 11,2 g 200 / 250 €
- 487. BRACELET MANCHETTE** en argent à décor égyptien.
Long. 17,5 cm ; Larg. 2,5 cm ; Poids : 50 g 80 / 120 €
- 488. BRACELET JONC** articulé en argent (925) orné de rhodolites et tourmalines vertes alternées.
Larg. 6,2 cm ; Poids brut : 12 g 80 / 100 €
- 489. BRACELET GOURMETTE** souple en argent (925) à larges mailles torsadées à fermoir ouvert.
Long. 21,5 cm ; Poids : 122 g 150 / 200 €
- 490. BRACELET** rigide en argent (800) à décor tressé en torsades et gravé de motifs de quartefeuilles.
Afrique du Nord, XX^e siècle
Larg. int. 6,5 cm ; Poids brut : 202 g ?? €
- 491. BROCHE** en argent (925) de forme papillon émaillé plique-à-jour retenant une perle.
Larg. 4,7 cm ; Poids brut: 8 g 50 / 80 €
- 492. BROCHE** en argent (950) à décor ajouré de feuilles de laurier et boutons de rose serti de perles en goutte.
Poids brut : 4,25g - Long. 4,5 cm 80 / 120 €
- 493. LARGE ALLIANCE** américaine en argent (925) ornée sur deux rangs de topazes blanches et péridots.
TDD 53 ; Poids brut : 6,2 g 150 / 200 €
- 494. ALLIANCE** américaine en argent rose (925) ornée de saphirs de couleurs (3,2 ct au total) taille princesse et de petits rubis (1,2 ct) sur les côtés.
TDD 55 ; Poids brut : 3,5 g 160 / 200 €
- 495. BAGUE** en argent (925) en forme de fleur orné d'un saphir jaune au centre, les pétales dissymétriques ornés d'opales de feu et petits diamants.
TDD 53 ; Poids brut : 7,6 g 250 / 300 €
- 496. MINAUDIÈRE** en argent (950) à fermoir ciselé de coquilles et acanthes. Chaînette à mailles forçat en argent (950).
16 x 17 cm ; Poids : 289 g 200 / 300 €
- 497. MINAUDIÈRE** en argent (950) à doublure en tissu blanc. Fermoir à décor de fleurettes et couronnes de laurier.
Poids brut : 197 g 200 / 300 €
- 498. PETITE BOÎTE dite "Boîte à Coran"** en argent (800) ciselé à façade ornée de motifs concentriques en carré alternant filigranes et losanges. Grelots en chute.
Afrique du Nord, XX^e siècle
7,6 x 14 cm ; Poids brut : 103 g (Petits manques et enfoncements) 100 / 200 €
- 499. (JUDAICA) - DEUX BOÎTES À FARD** piriformes dits "ÉTUIS À KHÔL" en argent (800) ciselé et gravé de motifs de rinceaux stylisés. L'une des boîtes ornée d'inscription hébraïques dans des réserves.
Long. 8 et 8,5 cm ; Poids brut : 116 g (Manques) 80 / 120 €
- 500. (JUDAICA) - PENDENTIF dit "Fulet hamsa"** en argent (800) battu et plié, à forme de trèfle à trois feuilles et à décor stylisé de rinceaux feuillagés et appliqué d'émaux cloisonnés représentant des boutons de fleurs polychromes. Le décor ajouré à fond de tissu rouge. Signé et marqué 335 à la base du pendentif.
Afrique du Nord, XIX^e siècle
14,5 x 12,5 cm ; Poids brut : 147 g (Petits manques et sauts d'émail) 150 / 200 €
Oeuvre en rapport : The Israeli Museum, Jerusalem, inv. n° B86.0330.
Chez les Séfarades, le trèfle symbolise la Hamsa ou Khamsa (Main sacrée), symbole apotropaïque d'origine Amazigh. Portée en collier dans la région de Marrakech, ce pendentif peut également faire office de boucle de ceinture dans la région de Fès.



501



502



503



505

501. MONTRE DE POCHE en or (750), avec bélière et cache-poussière en or, signé Sènié Antoine, cadran émaillé en plein avec compteur des secondes à 6h.

Diam. 5 cm ; Poids brut : 92,8 g 2 200 / 2 500 €

502. MONTRE-CHRONOMÈTRE DE POCHE en or (750), avec bélière et cache-poussière en or, cadran émaillé en plein avec compteur des secondes à 6h.

Diam. 4,5 cm ; Poids brut : 87 g 2 000 / 2 200 €

503. MONTRE DE POCHE en or (750), avec bélière et cache-poussière en or, gravé de rinceaux et médaillon au dos, cadran émaillé en plein avec compteur des secondes à 6h.

Diam. 4,5 cm ; Poids brut : 59,15 g 1 300 / 1 500 €

504. MONTRE DE POCHE en or (750), avec bélière et cache-poussière en or, cadran émaillé en plein avec compteur des secondes à 6h.

Diam. 4,3 cm ; Poids brut sans verre : 53,23 g (Verre détaché, chocs) 1 200 / 1 500 €

505. DEUX MONTRES DE COL en or (750), avec bélières et cache-poussières en or, une gravé d'un chiffre au dos, l'autre à pans.

Diam. 2,8 et 3 cm ; Poids brut total : 42,8 g (Manque les aiguilles sur une) 1 000 / 1 200 €

506. SURETE

MONTRE SAVONNETTE en or (750) chiffrée HO sur le couvercle, cadran émaillé blanc à chiffres romain et trotteuse à 6h, Cache poussière en or. Signée

Poids brut : 81,5 g
Diam. 5 cm
(Chocs). 1 700 / 2 000 €

507. MONTRE DE COL en or (750) à cadran émaillé blanc à chiffres arabes. Le revers gravé Suzanne.

Diam. 3,10 cm ; Poids brut : 17 g 600 / 800 €

508. MONTRE DE COL en or (750) à cadran émaillé à chiffres romains et arabes pour les secondes. Le couvercle gravé de motifs floraux. Cache-poussière et bélière en or (750). Avant 1919.

Diam. 3 cm ; Poids brut : 29 g (Mécanisme non garanti) 1 000 / 1 200 €

509. MADOR

MONTRE DE GOUSSET chronomètre en or (750) à cadran émaillé à chiffres arabes et compteur des secondes à 6h. Couvercle et cache-poussière en or (750). Avant 1919.

Diam. 43 mm ; Poids brut : 58,5 g (Verre à refixer, mécanisme non garanti) 1 500 / 2 000 €

510. MONTRE DE COL en or (750). Cache poussière en or.

Poids brut : 13,6 g (Verre manquant) 160 / 250 €

511. JAEGER

MONTRE bracelet de dame. Boîtier en or (750). Cache-cadran pivotant. Remontoir manquant. Bracelet double lien en cuir.

Poids brut : 14,9 g (accidents, manques) 500 / 600 €

512. UNIVERSAL GENEVE

MONTRE DE DAME, modèle 17601 1 "Polerouter", en or (750), à cadran doré et gravé pour les heures. Signée et numérotée 1928512 au revers. Bracelet rapporté.

Écrin d'origine. Certificat de garantie et d'origine en date du 30 janvier 1959.

Poids brut : 16,1 g (Rayures à la lunette) 500 / 800 €

513. ZENITH

MONTRE DE DAME à boîtier en or (750) et à bracelet articulé en or (750) à maille anglaise.

Le cadran carré signé et numéroté au revers.
Long. 17 cm ; Poids brut du bracelet sans boîtier : 19 g ;
Poids total brut : 24 g (Mécanisme non garanti, rayures au cadran) 1 000 / 1 200 €

514. PETITE MONTRE DE COL en or (750) à cadran émaillé. Cadre à pans coupés.

Poids brut : 17,55 g 500 / 600 €

515. MONTRE bracelet à boîtier en or (750) à cadran champagne à chiffres arabes.

Bracelet en métal doré.
Long. 2 cm ; Poids brut total : 17,4 g 300 / 500 €

516. MONTRE BRACELET Art Déco en or gris (750), sertie de saphirs taille baguette et encadrée de brillants. Remontoir cabochon saphir. Numérotée n°1968

Poids brut : 10 g
Long. 20 cm Long. cadran .2,1 cm 200 / 300 €

517. MONTRE BRACELET Art Déco rectangulaire, en or gris (750), sertie de saphirs triangulaires et encadrée de brillants. Remontoir saphir. Numérotée n° 4523.

Poids brut : 10 g
Long. 19 cm - Long. cadran. 2 cm (dans son boîtier) 200 / 300 €

518. MONTRE BRACELET Art Déco en or gris (750) sertie de saphirs carrés en cabochon et brillants formant damier, numérotée 4505

Poids brut : 10 g
Long. 20 cm - Long. cadran. 2 cm (manque 2 saphirs, dans son boîtier) 200 / 300 €



506



509



508



509



512



513

519. JAEGER

PETIT RÉVEIL de table à cadran carré en laiton et tôle laquée rouge, à façade pivotante formant trépied.
Vers 1950.

8 x 5,7 cm

(Révisée en 2026, usures à la laque)

100 / 200 €

520. SEIKO

MONTRE DE DAME en acier. Cadran signé à fond bleu avec guichet jour et date à 3h. Mouvement automatique. Bracelet articulé sur boucle déployante.

Boîtier : 24 mm.

(semble fonctionner, prévoir révision).

60 / 100 €

521. PIERRE BALMAIN

MONTRE DE DAME. Boîtier rectangle en métal doré. Cadran texturé à fond nacré. Mouvement quartz. Bracelet d'origine en cuir bleu marine. Boucle ardillon dorée.

Avec son écrin et sa garantie. (Non testée).

100 / 200 €

522. BLANCPAIN

MONTRE bracelet d'homme, modèle *Leman Time Zone*, en or gris (750), mouvement automatique, boîtier rond à deux gradins, cadran blanc, guichet Dual Time à 12h, dateur à 3h, guichet des secondes à 6h et passages de lune à 9h. Fond de boîtier en verre saphir.

Édition limitée n°98/333. Ref. 2160-1542-55.

Bracelet en cuir crocodile bleu marine de la marque avec boucle ardillon en or gris (750).

Diam. 38 mm ; Poids brut : 83,4 g

Bon état.

Dans son écrin d'origine en bois de loupe marqueté et numéroté, livret-certificate et boîte (petites usures).

Achetée neuve le 2 mars 2001.

5 000 / 6 000 €

Provenance : écrin de Monsieur L. (Landes, 40).

523. GIRARD-PERREGAUX

MONTRE bracelet d'homme, modèle *Traveller II Alarm GMT*, ref. 4940, mouvement automatique, boîtier rond en acier, cadran à fond noir, guichet dateur à 6h, guichet à 12h pour deuxième fuseau horaire, fonction réveil.

Numérotée A n°945.

Bracelet en cuir crocodile noir avec boucle ardillon (état d'usage et tache).

Diam. 38 mm

(Fonctionne, bon état)

Avec papiers, écrin et boîte d'origine (usagés et frottés)

2 000 / 2 500 €

Provenance : écrin de Monsieur L. (Landes, 40).

524. JAEGER-LECOULTRE

MONTRE bracelet à boîtier rectangle en acier staybrite. Cadran à fond noir avec index des heures en chiffres arabes en blanc. Mouvement rare dit "Duoplan" mécanique à remontage manuel.

Réf. 44821.

Vers 1930.

Bracelet en cuir tressé brun clair. Fermeture acier avec chaînette de sécurité.

Boîtier : 22 x 10 mm

800 / 1 000 €

525. OMEGA

MONTRE bracelet modèle *Seamaster* (2503300, cal. 2500), en acier inoxydable à cadran champagne avec guichet dateur à 3h. Bracelet souple à maillons. Numéroté 80518522 au revers.

Avec certificat de garantie, chronomètre et pictogramme.

Ecrin d'origine, avec mailles supplémentaires, ressorts et bouton remontoir de recharge

(Montre révisée régulièrement, dernière révision en date du 14/5/2024)
2 000 / 3 000 €**526. HARWOOD FORTIS 1926**

MONTRE d'homme à boîtier rond en vermeil (925). Fine lunette à bordure godronnée, tournante permettant de régler l'heure. Cadran à fond crème légèrement guilloché avec index des heures en chiffres arabes en noir. Pastille rouge à 6h indiquant le verrouillage de la lunette pivotante. Mouvement automatique ouvert sur le fond du boîtier.

Bracelet en cuir vert Louis AUGIS.

Diam. 32 mm

Avec son écrin d'origine (très légèrement abîmé)

600 / 800 €

527. JAZ

MONTRE D'HOMME à boîtier en métal (usé). Guichet jour/date à 3h. Mouvement quartz. Bracelet cuir.

(En l'état)

30 / 60 €

528. MONTBLANC. Collection Meisterstück.

STYLO BILLE façon laque bordeaux et métal doré à ouverture tournante Long. 13,5 cm

60 / 80 €

529. MONTBLANC. Collection Meisterstück.

STYLO BILLE façon laque noire et métal doré à ouverture bouchon

Long. 13,5 cm

60 / 80 €

530. DUPONT

STYLO PLUME en résine noire et mine en or 18k (750mm). Long. 13 cm ; Poids brut : 32,76g

JOINT : LAGUIOLE, STYLO BILLE en résine noire veiné blanc. Long. 13 cm
80 / 120 €**531. Dans le goût d'HERMÈS**

BRACELET structuré en métal argenté à maillons articulés.

Long. 19 cm ; Larg. 1,6 cm

40 / 60 €

532. Dans le goût de Robert GOOSSENS (1927-2016)

PAIRE DE CLIPS D'OREILLES en métal doré sertis de cabochons de pierres synthétiques bleues encadrant une croix centrée d'une pierre bleue en pointe.

Diam. 4 cm

50 / 100 €



522



523

533. FRANCE - III^e République 11 PIÈCES de 20 F or, au coq.	6 600 / 7 000 €	545. CINQ ALLIANCES ou CHEVALIÈRES en or (750) Poids brut total : 42,55 g	2 700 / 3 000 €
534. FRANCE - III^e République PIÈCE de 10 F or, au coq, 1905.	300 / 350 €	546. ALLIANCE en or (750) TDD 68 ; Poids : 7,6 g	500 / 600 €
535. FRANCE - Louis-Philippe 40 F or, 1833.	1 200 / 1 500 €	547. DEUX PENDENTIFS en or (750) en forme de croix d'Agadez. 7,5 x 5,4 cm et 5 x 3,6 cm ; Poids brut : 28 g	1 600 / 1 800 €
536. FRANCE - Napoléon I^{er} 40 F or, tête laurée, Paris, 1811.	1 200 / 1 500 €	548. DEMI-PARRURE en or (750) avec CHAÎNE, PENDENTIF et BAGUE à motif de plaque rectangulaire à pans coupés, courbée et accueillant une pépite d'or. Poids brut total : 43,6 g	2 700 / 3 000 €
537. LOT DE 19 PIÈCES DE MONNAIES en argent de 100 F, comprenant 11 pièces de 100 F Germinal de 1985, 3 pièces de 100 F Panthéon, 2 pièces de 100 F Marie Curie, 3 pièces de 100 F 1986. Poids total : 282 g	250 / 300 €	549. DEUX PENDENTIFS en or (750) avec griffe de félin. Poids brut total : 7,15 g	120 / 150 €
538. LOT DE 100 PIÈCES de 5 F Semeuse argent. Poids : 1 200 g	800 / 1 200 €	550. ALLIANCE en or (750) avec poil d'animal. TDD 54 ; Poids brut : 2,75 g	140 / 160 €
539. LOT DE 100 PIÈCES de 5 F Semeuse argent. Poids total : 1 200 g	800 / 1 200 €	551. PAIRE DE BOUTONS DE MANCHETTE et PAIRE DE BOUTONS DE COL en or (750). Poids brut : 3,98 g	250 / 300 €
540. LOT DE 133 PIÈCES de 5 F en argent dont 120 Semeuse et 13 divers. Poids total : 1 597 g	1 000 / 1 500 €	552. PAIRE DE BOUTONS DE MANCHETTE en or (750) de forme carrée, filigranés. 1,6 x 1,6 cm ; Poids brut : 12,42 g	600 / 700 €
541. LOT DE 13 PIÈCES de 10 F Hercule en argent. Poids total : 325 g	350 / 400 €	553. MÉDAILLE de baptême et PENDENTIF main de fatmah en or (750). Diam. 2 cm ; Poids brut total : 4,63 g	300 / 400 €
542. FERMOIR de collier en or (750) serti de péridots ronds et d'une perle de culture. Poids brut : 5,3 g	300 / 400 €	554. MÉDAILLE en or (750) à décor floral. Poids : 1 g (Non gravée)	60 / 90 €
543. LOT divers comprenant un morceau d'or gris (750) avec diamants (0,9 g brut), une médiale avec Vierge gravée sur nacre, un petit saphir rond et une perle de culture (abîmée). 50 / 70 €	50 / 70 €	555. MÉDAILLE DE BAPTÊME en or (750) à profil de Vierge. Poids brut : 1,3 g	70 / 80 €
544. LOT D'OR (750) comprenant deux poussettes et une puce d'oreille avec une pierre. Poids brut : 0,6 g	80 / 100 €		



416



420



553

553



555



536



535



534



533





côte basque ENCHERES

Lelièvre-Cabarrouy Commissaires-Priseurs

- SAMEDI 18 JUILLET 2026 À 10H** : VINS & SPIRITUEUX *lots 1 à 172*
- SAMEDI 18 JUILLET 2026 À 14H** : ARTS LANDAIS & OBJETS D'ART *lots 201 à 373*
- SAMEDI 18 JUILLET 2026 À 16H** : BIJOUX & MONTRES *lots 374 à 555*

par E-mail : contact@cotebasqueencheres.com

au plus tard la veille de la vente, merci de vous assurer de sa bonne réception

This form must be signed and received no later than one day before the said auction sale date. Please make sure that your bid form has been received

Nom *Name* _____ Prénom *First name* _____

Adresse *Address* _____

Ville *Town* _____ Code postal *Postal code* _____

Téléphone 1 _____ Fax _____

Téléphone 2 _____ E-mail _____

LOT N° LOT	DESCRIPTION DU LOT LOT DESCRIPTION	LIMITE EN € HORS FRAIS <i>Maximum bid (do not include premium and taxes)</i>

POUR ÉVITER LES ERREURS ET LES ABUS, AUCUNE DEMANDE D'ENCHÈRES TÉLÉPHONIQUES NE SERA ACCEPTÉE POUR LES LOTS DONT L'ESTIMATION MINIMUM EST INFÉRIEURE À 200 €, UN ORDRE FERME SERA CÉPANDANT ACCEPTÉ LES ENCHÉRISSEURS PAR TÉLÉPHONE SERONT RÉPUTÉS ACQUÉREURS AU MINIMUM À L'ESTIMATION BASSE

- les ordres d'achats ne seront pris en compte que si le présent formulaire est correctement rempli et joint d'une copie de votre pièce d'identité recto-verso et de votre rib ou d'un chèque. *Bids will only be accepted if the present form is filled properly, and a passport copy and your bank references are joined.*
- les ordres d'achats sont une facilité pour les clients, les commissaires-priseurs ne sont pas responsables d'avoir manqué d'exécuter un ordre par erreur ou pour toute autre cause comme le mauvais fonctionnement d'une ligne téléphonique par exemple. *Absentee order bids are a way to ease the bidders therefore under any circumstance auctioneers are made responsible of missing a bid such as busy lines.*
- les adjudicataires seront contactés par courrier, fax ou email selon les coordonnées fournies dès le lendemain de la vente et devront faire parvenir leur règlement par retour. *successful. Bidders will be notified the following day of the auction by regular mail, fax or email regarding the information we have. payment is expected right after notifications arrive.*

Après avoir pris connaissance des conditions de vente décrites dans le catalogue, je déclare les accepter et vous prie d'acquiescer pour mon compte personnel, aux limites indiquées en euros, les lots que j'ai désignés ci-dessus. (les limites ne comprenant pas les frais de vente). *I have read the conditions of sales and the buyer guideline, printed in the catalogue and agree to abide by them. I grant you permission to purchase on my behalf the following items within the limits indicated in euros. these limits do not include buyer's premium and taxes.*

Date _____ Date Signature obligatoire *Required signature* :

www.cotebasqueencheres.com

8, rue Dominique Larréa - ZA Layatz - 64500 Saint-Jean-de-Luz - tél + 33 (0)5 59 23 38 53 - ovv 032-2013
contact@cotebasqueencheres.com

Vous ne pouvez pas vous déplacer ? Un lot vous intéresse ?

En plus du catalogue sur Internet et des photos disponibles, le commissaire-priseur est à votre écoute pour vous renseigner sur les objets, leurs états ou les modalités d'expédition. Il peut vous communiquer par email des photos complémentaires.

Vous ne pouvez pas être présent le jour de la vente ? Enchérissez depuis chez vous !

- **Par ordre d'achat fixe**

Donnez votre enchère maximale au commissaire-priseur, qui se chargera de l'exécuter pour votre compte au moment du passage du lot.

- **Par téléphone**

Le commissaire-priseur vous téléphonera au moment du passage de votre lot et vous pourrez enchérir avec lui par téléphone.

- **En live sur votre ordinateur**

Inscrivez-vous avant 12h le jour de la vente, suivez et enchérissez directement depuis votre ordinateur, sur drouot.com ou sur interencheres.com. Pensez à ouvrir un compte à l'avance !

Et ceci, pour toutes nos ventes !



VENTES À VENIR

Vendredi 7 août
BIJOUX & MODE

Vendredi 2 octobre
CLASSIC'S

Samedi 8 août
ARTS BASQUES

Vendredi 23 octobre
XX^e SIÈCLE

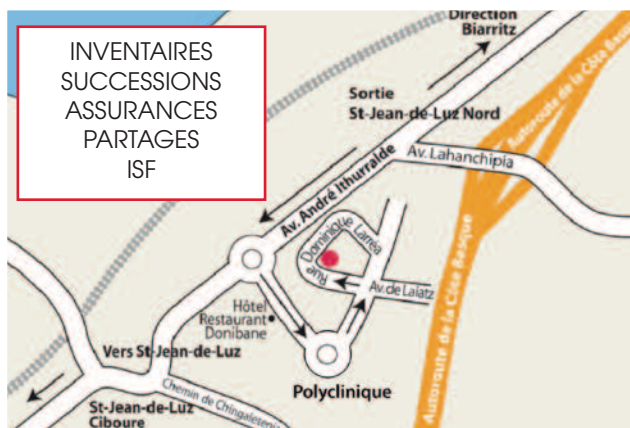
Vendredi 18 septembre
CIVILISATIONS

Samedi 24 octobre
ARTS BASQUES

Samedi 5 décembre
ARTS DE LA TABLE - BIJOUX - MODE

Clôture des catalogues 1 mois et demi avant les ventes

OFFICE JUDICIAIRE
BUREAU À CAPBRETON-HOSSEGOR
sur rendez-vous
Résidence La Régate, 35 av M^{ai} Leclerc
40130 CAPBRETON
Tél : 05 59 23 38 53

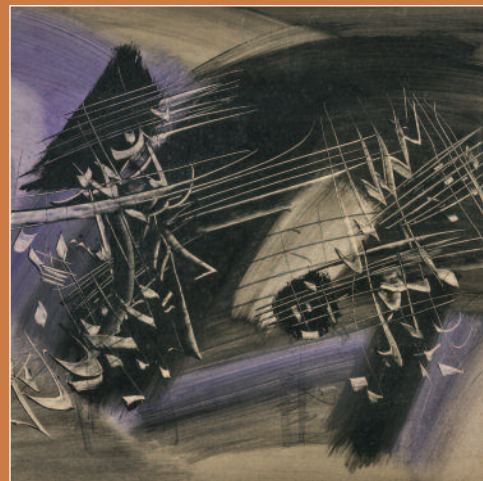


**JOURNÉES
D'EXPERTISES GRATUITES**
Tous les mardis
sur rendez-vous
de 10h à 12h et de 14h à 18h
en nos bureaux

SAINT-JEAN-DE-LUZ
8, rue Dominique-Larrea
Z.A. Layatz - 64500 SAINT-JEAN-DE-LUZ

www.cotebasqueencheres.com
contact@cotebasqueencheres.com
+33 (0)5 59 23 38 53

BUREAU DE PARIS
Groupe Rougemont
3, cité Rougemont - 75009 PARIS



côte basque
ENCHERES
Lelièvre-Cabarrouy Commissaires-Priseurs

www.cotebasqueencheres.com

8, rue Dominique Larréa - ZA Layatz - 64500 SAINT-JEAN-DE-LUZ - Tél +33 (0)5 59 23 38 53 - Agrément 032-2013
contact@cotebasqueencheres.com